

Posteitaliane

Il Gruppo Posteitaliane nell'outsourcing della Logistica Sanitaria Integrata


Ilaria Catalano

Responsabile Commerciale Logistica Sanitaria
Posteitaliane

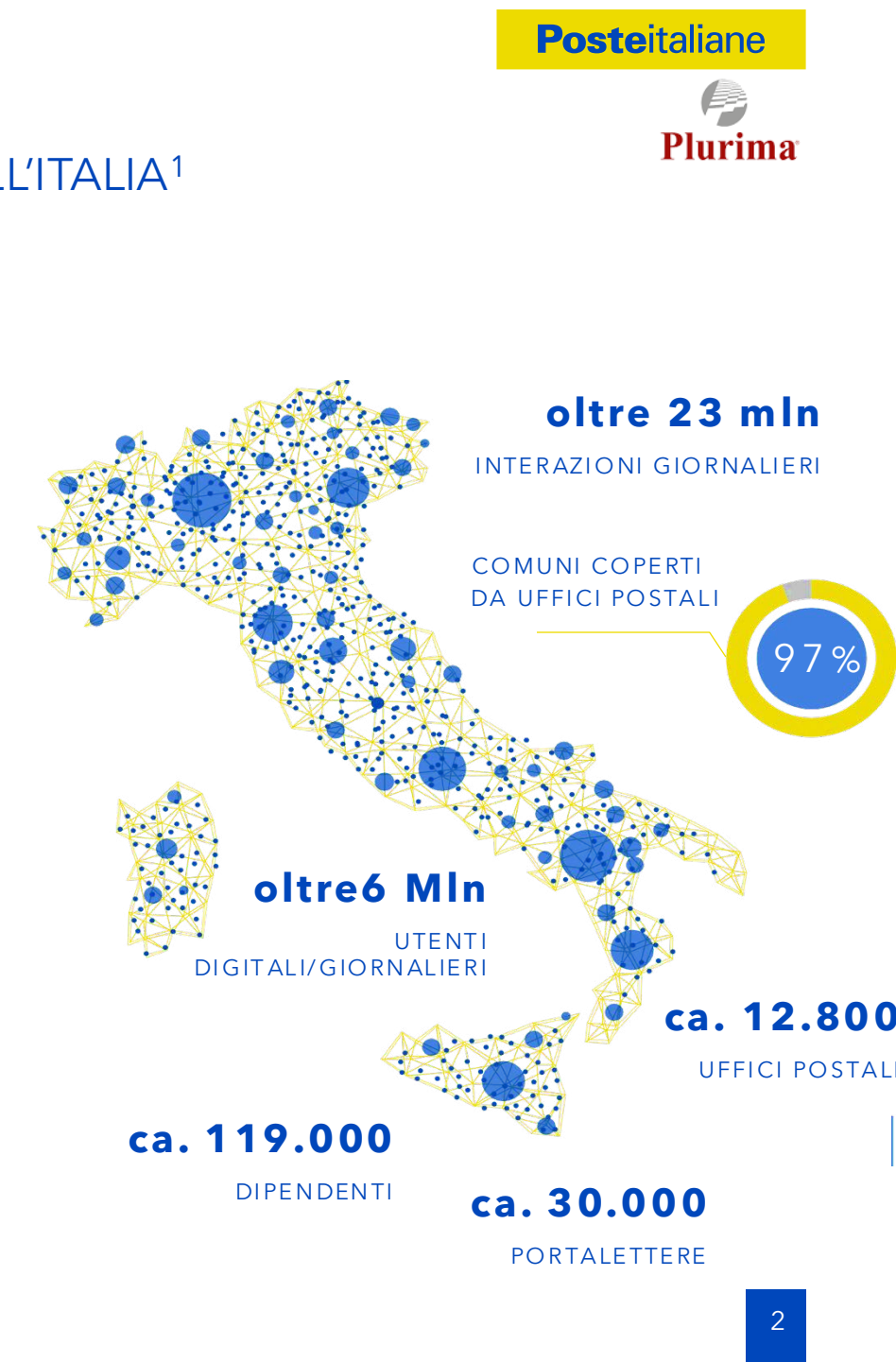


IL GRUPPO POSTE ITALIANE

UN PILASTRO STRATEGICO PER LO SVILUPPO SOSTENIBILE DELL'ITALIA¹

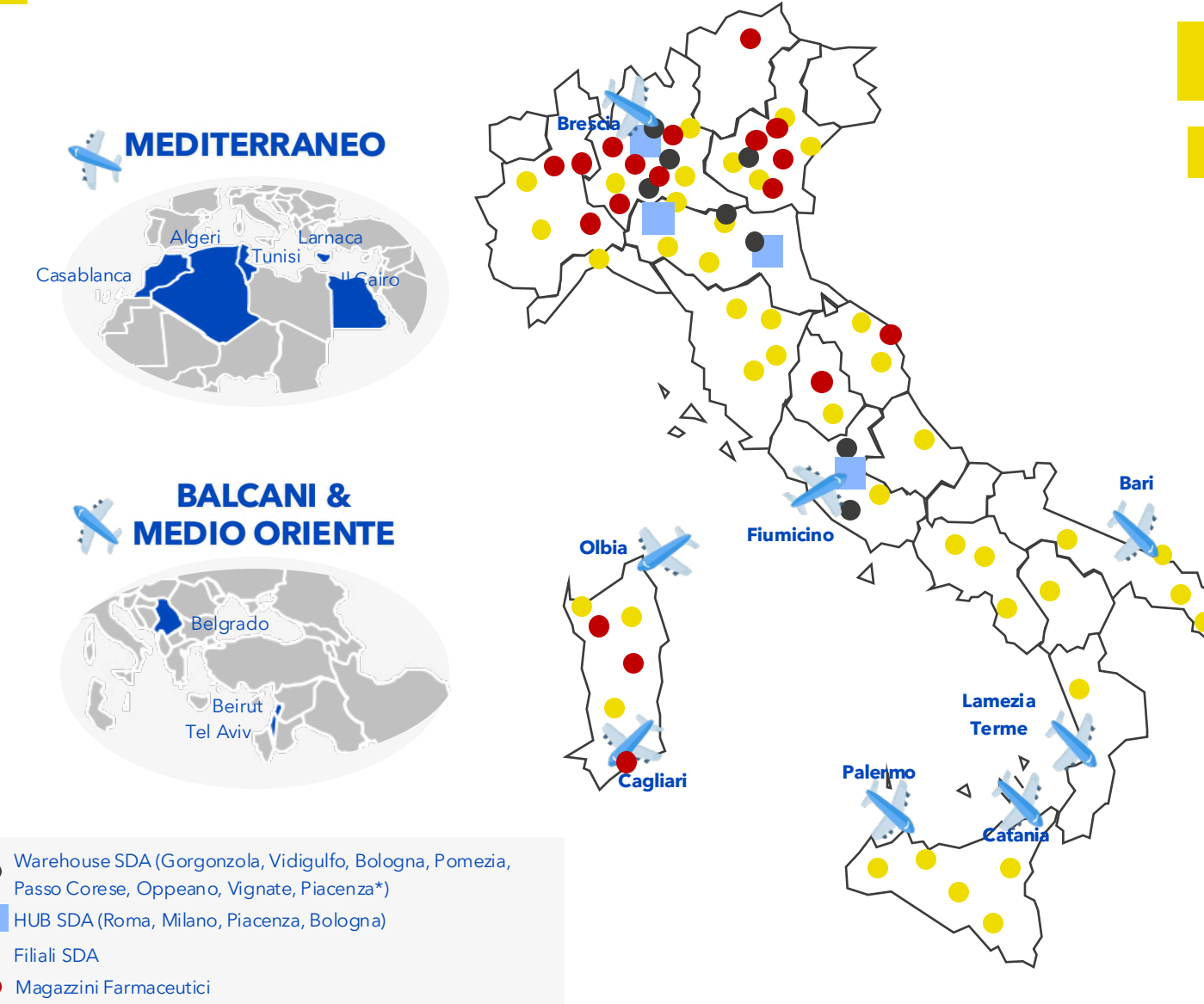
-  **Poste Italiane** costituisce la più grande **platform company omnicana** di servizi in Italia, attiva nei settori logistica, corrispondenza e pacchi, nei servizi finanziari e assicurativi, nei sistemi di pagamento, nella telefonia e nel mercato dell'energia. Nel corso degli anni, il Gruppo ha intrapreso un **percorso di crescita costante** che gli ha permesso di contraddistinguersi, grazie alla capacità di adattare le proprie strutture operative alle esigenze di mercato.
-  Nel **2023** il Gruppo ha proseguito con successo la trasformazione aziendale avviata nel 2018, raggiungendo tutti i principali obiettivi dei Piani industriali Deliver22 e 2024 Sustain & Innovate, messi in campo negli anni per rendere la rete distributiva di Poste una innovativa **piattaforma integrata e omnicana**, consolidare la leadership del Gruppo nei pagamenti digitali e nel settore dei pacchi e-commerce, essere il principale punto di riferimento dei clienti nei servizi finanziari e assicurativi
-  Il Gruppo ha, inoltre, confermato il proprio ruolo di **pilastro strategico del Paese** a supporto delle persone, delle imprese e delle istituzioni, lavorando per creare valore a lungo termine a beneficio della collettività e contribuendo alla crescita economica.
-  Poste Italiane collabora con le Istituzioni per la **diffusione della digitalizzazione e dell'innovazione** e sostiene le **comunità locali**, mettendo a loro disposizione le proprie **infrastrutture informatiche e logistiche** per contrastare il progressivo abbandono dei territori e ridurre il digital divide.

1. Fonte: Relazione Finanziaria Annuale 2023 e Investor Relations & Business Insights



IL GRUPPO POSTE ITALIANE

LA RETE DI LOGISTICA INTEGRATA PER L'HEALTHCARE



Posteitaliane



Il Gruppo Poste Italiane ha una vasta presenza e capillarità

Posteitaliane



Poste AIR CARGO

- **13.000** Uffici Postali
- **30.300** Porta lettere
- **37** sedi operative e **17** magazzini farmaceutici
- **13 Mln km** percorsi
- **350 mezzi su terra** impiegati
- **186.000 mq** di magazzini
- **5.300** corrieri
- **4 HUB** di smistamento e 7 Mini Hub
- **91 Filiali di distribuzione**
- **5 Boeing 737-400 cargo**
- **8 tratte dirette giornaliere in Italia**
- **8 tratte nel Mondo** da Fiumicino e Milano Malpensa

CERTIFICAZIONI



Attestazione G.D.P. 2013
 per **ritiro trasporto e consegna di farmaci** destinati ad uso umano¹



Certificazione CEIV che attesta l'**eccellenza nel trasporto aereo dei prodotti farmaceutici**

1. Certificazione GDP in possesso da SDA è stata validata da l'ente terzo IMQ



Posteitaliane

Posteitaliane
Plurima

- ▶ **L'Outsourcing della Logistica Sanitaria Ospedaliera**
- ▶ **La Distribuzione di Prossimità (DDP)**

4

Posteitaliane



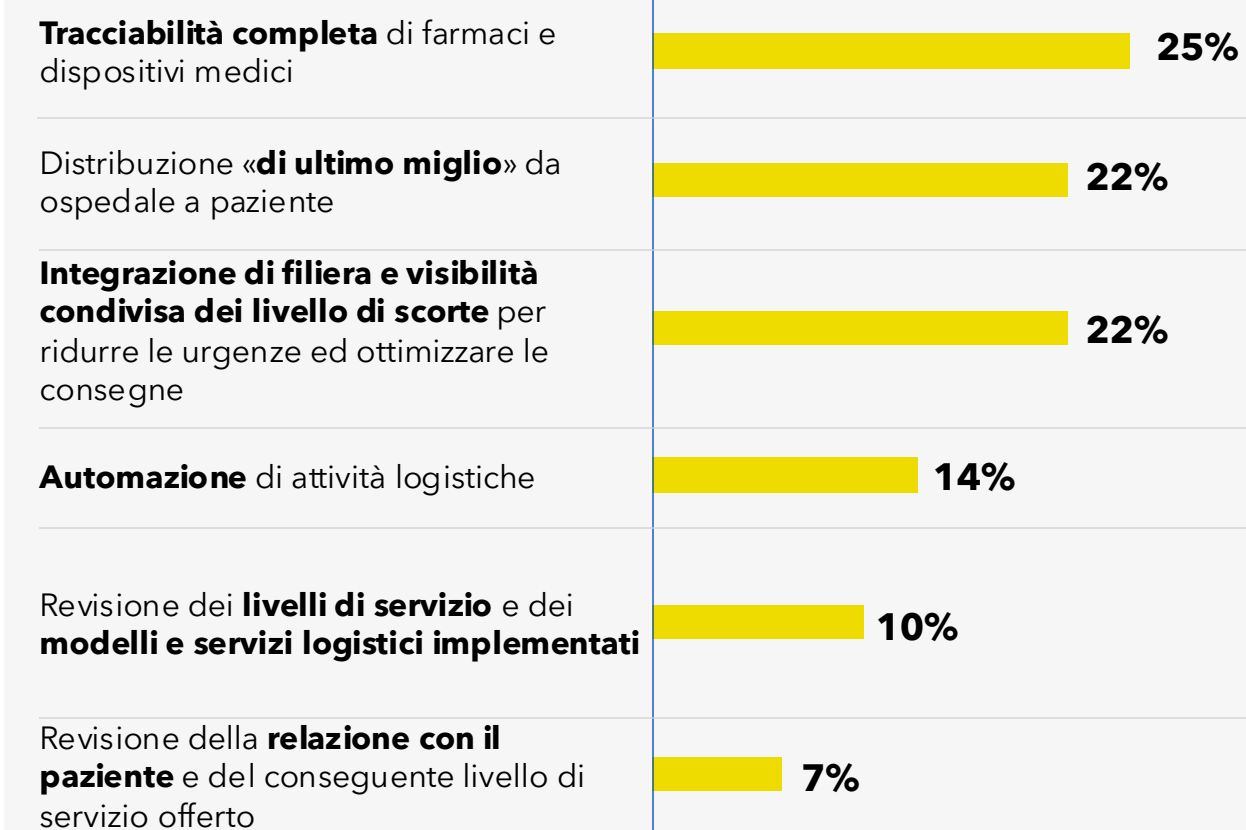
SFIDE E TREND DELLA LOGISTICA SANITARIA¹

L'**outsourcing della logistica** e l'**innovazione tecnologica** sono identificate come le **principali leve di azione** per affrontare le sfide della logistica ospedaliera.



1. Politecnico di Milano - Osservatori - La logistica del settore Healthcare - 2023

QUALI SONO LE SFIDE CHE MAGGIORMENTE INFLUENZERANNO LA LOGISTICA OSPEDALIERA NEI PROSSIMI 3-5 ANNI?

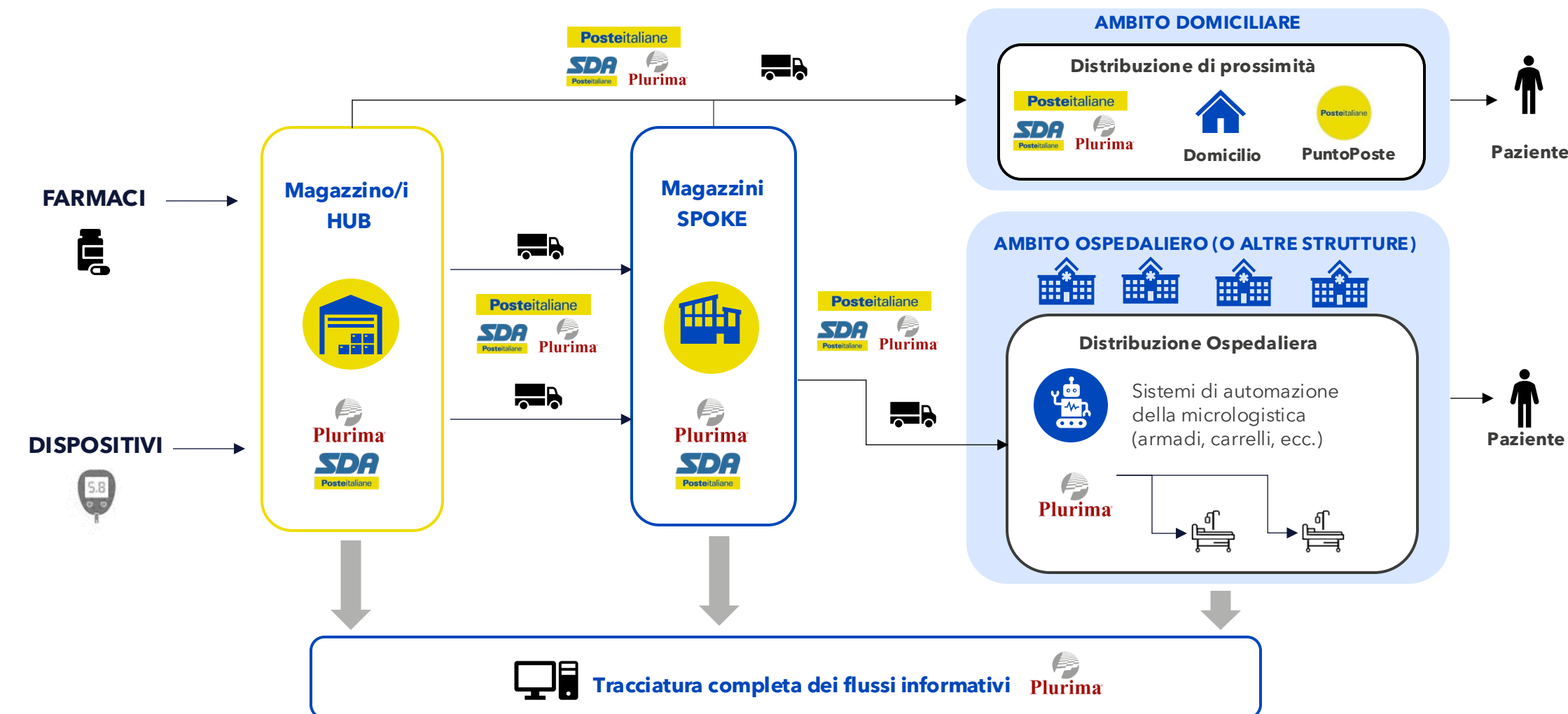


IL MODELLO LOGISTICO INTEGRATO IN POSTEITALIANE

Posteitaliane

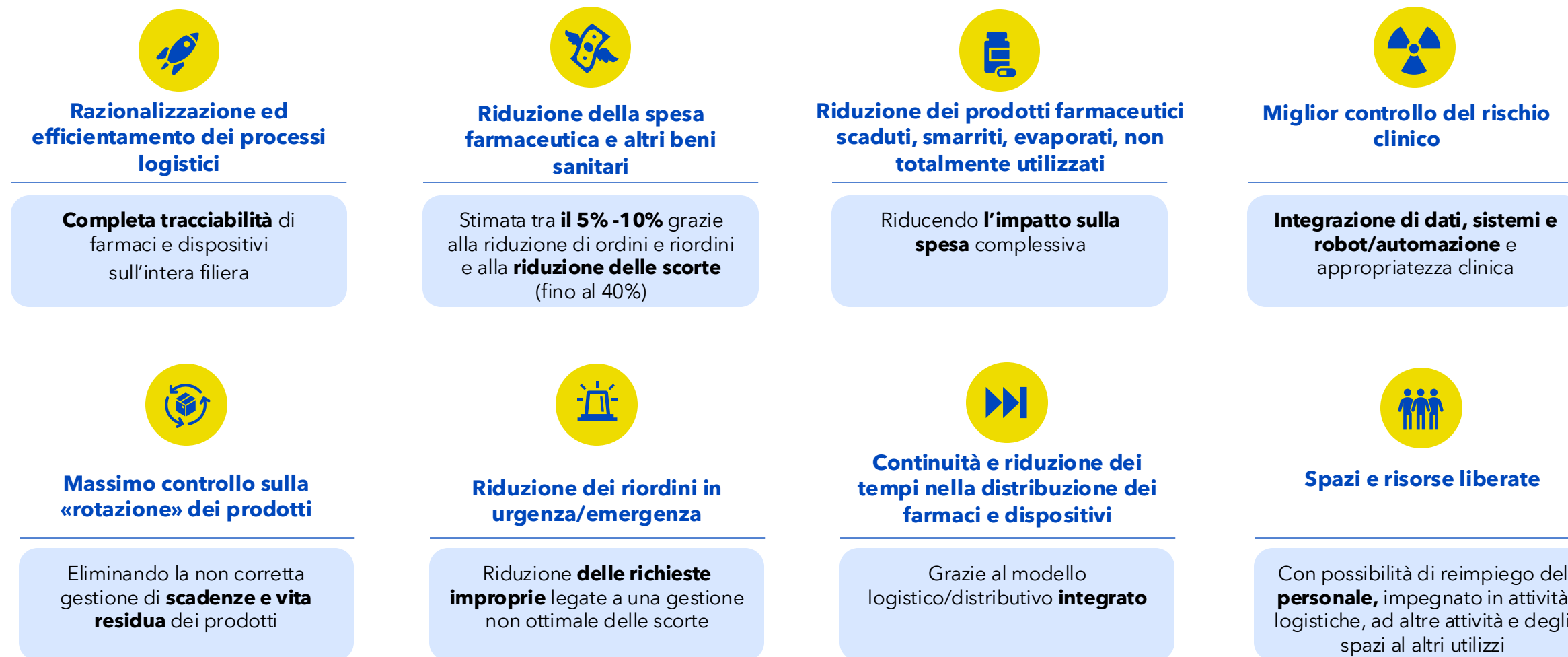


Dalla **macrologistica** (magazzino centralizzato e trasporti) alla **micrologistica di reparto automatizzata**, fino al letto del paziente e anche al **domicilio**, con la **completa tracciatura di tutti i flussi** informativi.



I BENEFICI DEL MODELLO INTEGRATO¹

Posteitaliane



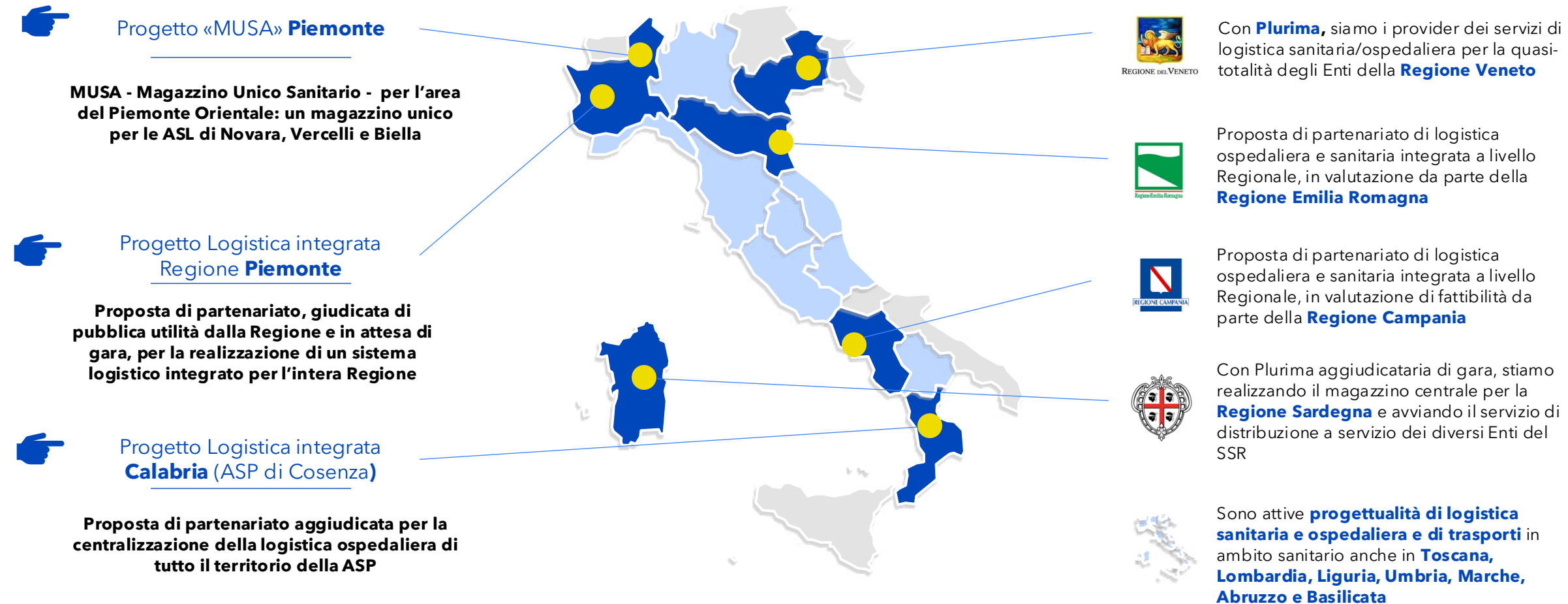
¹. Benefici e riferimenti basati sulle recenti proposizioni integrate/proposte di partenariato di logistica sanitaria Regionale presentate dal Gruppo

Posteitaliane



I NOSTRI PROGETTI nella LOGISTICA SANITARIA REGIONALE

Il **Gruppo Posteitaliane**, con la controllata **Plurima**, sta **collaborando con le Regioni** attraverso modelli di **partenariato pubblico-privato - PPP** per l'**esternalizzazione ed evoluzione della logistica sanitaria** a livello regionale



1. Plurima S.p.a., società del gruppo Poste Italiane specializzata in logistica ospedaliera e sanitaria

Posteitaliane

Distribuzione di Prossimità di Farmaci e Dispositivi

Modello e benefici

Posteitaliane

«LOGISTICA LAST-MILE»: DALLA SOSTENIBILITÀ ECONOMICA A QUELLA AMBIENTALE
SERVIZI INNOVATIVI NELLA FILIERA DEL PHARMA/MEDTECH A BENEFICIO DELL'ASSISTITO E DELLA COLLETTIVITÀ



VICINO AI SOGGETTI FRAGILI E ANZIANI

- consegna a **domicilio** o nei **punti di prossimità** di Posteitaliane: UP, locker, reti terze;
- **meno costi a carico del fragile e del care giver** (es: tempo e utilizzo dei mezzi propri per il ritiro dei beni sanitari);
- **continuità assistenziale**

VICINO ALL'AMBIENTE

- **riduzione del traffico veicolare** e miglioramento della **vivibilità** della città;
- utilizzo di **mezzi green** a vantaggio della **riduzione di emissioni di CO₂** evitando i mezzi dei privati

VICINO ALLA SANITÀ PUBBLICA

- **efficientamento** dei processi amministrativi e decisionali
- **riduzione dell'effort operativo** per le farmacie ospedaliere
- **miglioramento** nelle attività di pianificazione e programmazione

10

Posteitaliane

IL MODELLO DI **DISTRIBUZIONE DI PROSSIMITÀ** (DDP) DI POSTEITALIANE

DDP: un modello vicino al paziente e alla farmacia territoriale

IL MODELLO



1. Uffici Postali, Rete LIS, PuntoPoste etc.

I NOSTRI ASSET

- MAGAZZINI, anche farmaceutici**, in linea con gli standard qualitativi del segmento e delle normative di riferimento
- PIATTAFORMA PHARMATOOLS PLURIMA:**
 - Dalla **prescrizione** del dispositivo, alla gestione dei **piani terapeutici**, alla **consegna**
 - Control Tower integrata**, dal magazzino al trasporto con **PDB e SDA**
 - Dato**, dalla tracciabilità dei dispositivi medici a quella della consegna
- TRASPORTO E CONSEGNA** Posteitaliane PDB Express
- PROSSIMITÀ:** capillarità dei servizi di consegna a domicilio e ritiro presso rete PuntoPoste e reti terze
- SERVIZI DIGITALI** Postel, di comunicazione ed ingaggio

Posteitaliane

Delitti in materia di violazione del diritto d'autore (Art. 25-novies, D.Lgs. n. 231/2001) [articolo aggiunto dalla L. n. 99/2009]

- Messa a disposizione del pubblico, in un sistema di reti telematiche, mediante connessioni di qualsiasi genere, di un'opera dell'ingegno protetta, o di parte di essa (art. 171, legge n.633/1941 comma 1 lett. a) bis)
- Reati di cui al punto precedente commessi su opere altrui non destinate alla pubblicazione qualora ne risulti offeso l'onore o la reputazione (art. 171, legge n.633/1941 comma 3)
- Abusiva duplicazione, per trarne profitto, di programmi per elaboratore; importazione, distribuzione, vendita o detenzione a scopo commerciale o imprenditoriale o concessione in locazione di programmi contenuti in supporti non contrassegnati dalla SIAE; predisposizione di mezzi per rimuovere o eludere i dispositivi di protezione di programmi per elaboratori (art. 171-bis legge n.633/1941 comma 1)
- Riproduzione, trasferimento su altro supporto, distribuzione, comunicazione, presentazione o dimostrazione in pubblico, del contenuto di una banca dati; estrazione o reimpiego della banca dati; distribuzione, vendita o concessione in locazione di banche di dati (art. 171-bis legge n.633/1941 comma 2)
- Abusiva duplicazione, riproduzione, trasmissione o diffusione in pubblico con qualsiasi procedimento, in tutto o in parte, di opere dell'ingegno destinate al circuito televisivo, cinematografico, della vendita o del noleggio di dischi, nastri o supporti analoghi o ogni altro supporto contenente fonogrammi o videogrammi di opere musicali, cinematografiche o audiovisive assimilate o sequenze di immagini in movimento; opere letterarie, drammatiche, scientifiche o didattiche, musicali o drammatico musicali, multimediali, anche se inserite in opere collettive o composite o banche dati; riproduzione, duplicazione, trasmissione o diffusione abusiva, vendita o commercio, cessione a qualsiasi titolo o importazione abusiva di oltre cinquanta copie o esemplari di opere tutelate dal diritto d'autore e da diritti connessi; immissione in un sistema di reti telematiche, mediante connessioni di qualsiasi genere, di un'opera dell'ingegno protetta dal diritto d'autore, o parte di essa (art. 171-ter legge n.633/1941)
- Mancata comunicazione alla SIAE dei dati di identificazione dei supporti non soggetti al contrassegno o falsa dichiarazione (art. 171-septies legge n.633/1941)
- Fraudolenta produzione, vendita, importazione, promozione, installazione, modifica, utilizzo per uso pubblico e privato di apparati o parti di apparati atti alla decodificazione di trasmissioni audiovisive ad accesso condizionato effettuate via etere, via satellite, via cavo, in forma sia analogica sia digitale (art. 171-octies legge n.633/1941).

[Torna all'inizio](#)