

**18-19-20 SETTEMBRE 2024**  
**BARI | VILLA ROMANAZZI CARDUCCI**



**LA LOGISTICA DEI FARMACI E DEI DISPOSITIVI MEDICI  
PER L'EFFICIENTAMENTO E SOSTENIBILITÀ DEL SISTEMA  
SANITARIO**

## Il Progetto di Logistica SIFO

*Maria Ernestina Faggiano  
Presidente del Collegio dei Sindaci*



Si dichiara la mancanza di conflitto di interesse

@ForumRisk    

[www.forummediterraneosanita.it](http://www.forummediterraneosanita.it)



DM 77/22

**MISSIONE 6: SALUTE**

COMPONENTI E RISORSE (MILIARDI DI EURO):



**15,63**  
Totale

M&C1 - RETI DI PROSSIMITÀ, STRUTTURE E TELEMEDICINA PER L'ASSISTENZA SANITARIA TERRITORIALE	7,00
M&C2 - INNOVAZIONE, RICERCA E DIGITALIZZAZIONE DEL SERVIZIO SANITARIO NAZIONALE	8,63

**7 miliardi di € per l'assistenza di prossimità**

**M6C1: RETI DI PROSSIMITÀ, STRUTTURE E TELEMEDICINA PER L'ASSISTENZA SANITARIA TERRITORIALE**

OBIETTIVI GENERALI:



**M6C1 - RETI DI PROSSIMITÀ, STRUTTURE E TELEMEDICINA PER L'ASSISTENZA SANITARIA TERRITORIALE**

- Potenziare il SSN, allineando i servizi ai bisogni delle comunità e dei pazienti, anche alla luce delle criticità emerse durante l'emergenza pandemica.
- Rafforzare le strutture e i servizi sanitari di prossimità e i servizi domiciliari
- Sviluppare la telemedicina e a superare la frammentazione e la mancanza di omogeneità dei servizi sanitari offerti sul territorio.
- Sviluppare soluzioni di telemedicina avanzate a sostegno dell'assistenza domiciliare

QUADRO DELLE MISURE E RISORSE (MILIARDI DI EURO):

Ambiti di intervento/Misure	Totale
Riforma 1: Reti di prossimità, strutture e telemedicina per l'assistenza sanitaria territoriale e rete nazionale della salute, ambiente e clima	-
Investimento 1.1: Case della Comunità e presa in carico della persona	2,00
Investimento 1.2: Casa come primo luogo di cura e telemedicina	4,00
Investimento 1.3: Rafforzamento dell'assistenza sanitaria intermedia e delle sue strutture (Ospedali di Comunità)	1,00
<b>Totale</b>	<b>7,00 Mld</b>

@ForumRisk    

[www.forummediterraneosanita.it](http://www.forummediterraneosanita.it)

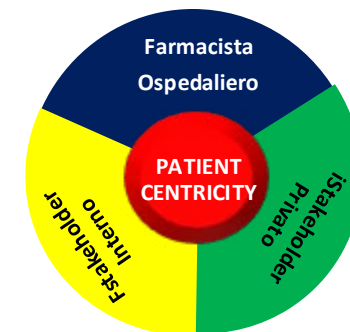
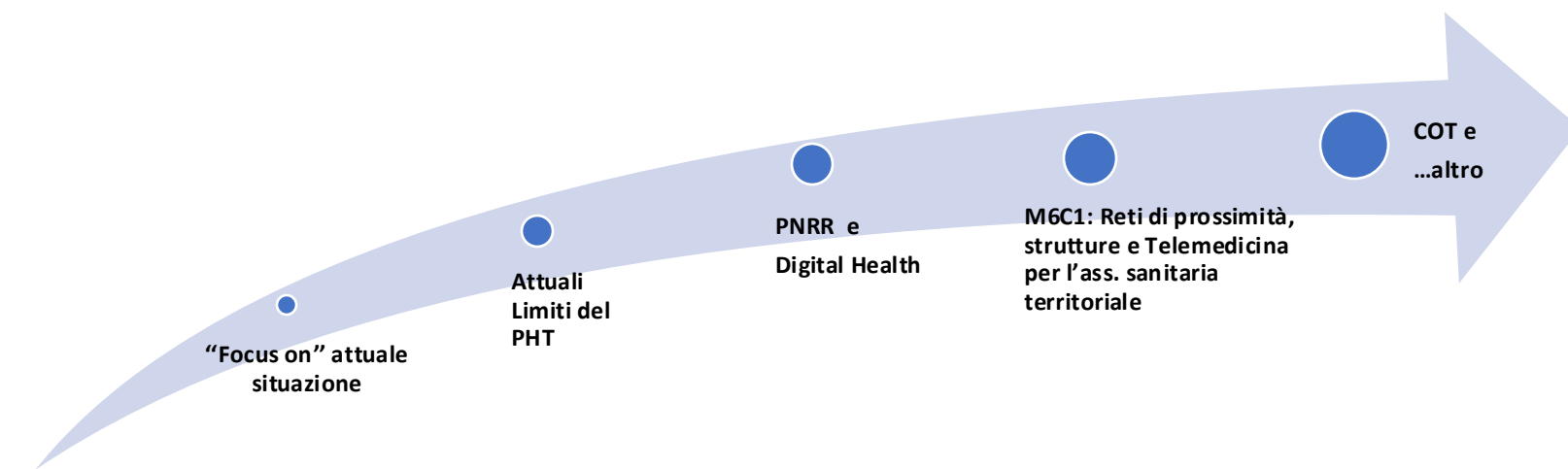
- Organizzare un sistema capace di accompagnare il cittadino (Paziente) in tutto l'arco dell'evoluzione della malattia e delle Terapie
- Modulare i **setting assistenziali** in relazione al bisogno di salute e garantire la continuità assistenziale attraverso nuovi modelli distributivi o **«dispensativi»** appropriati alle diverse tipologie dei pazienti creando una linea di continuità ospedale – territorio che offra un supporto cruciale per garantire l'accessibilità alle cure, migliorare l'efficacia dei trattamenti, l'efficienza dei sistemi e ridurre la pressione sulle strutture sanitarie

**18-19-20 SETTEMBRE 2024**  
**BARI | VILLA ROMANAZZI CARDUCCI**

## SCOPO DEL MODELLO



Modernizzare un modello culturale che sappia cogliere le opportunità offerte dal PNRR e dalla “Digital Transformation” per ottimizzare e garantire la continuità assistenziale attraverso la Logistica e automazione in rete con nuovi punti di accesso sul territorio (case comunità /ospedali di comunità) o mediante home delivery ...fino al domicilio del paziente



Con la presa del paziente, che entra nella relazione di cura, si verifica, dunque, anche la presa in carico della terapia dello stesso

@ForumRisk    

[www.forummediterraneosanita.it](http://www.forummediterraneosanita.it)

**18-19-20 SETTEMBRE 2024**  
**BARI | VILLA ROMANAZZI CARDUCCI**

INNOVAZIONE : NUOVI MODELLI DI ACCESSO



**Forum  
Mediterraneo  
in Sanità™ 2024**

### PNRR: nuovi luoghi di cura



\*Fonti: Decreto ministeriale di ripartizione del 20 gennaio 2022, Ministero della Salute;  
Intesa sullo schema del Contratto istituzionale di sviluppo (CIS) approvato il 30 marzo 2022 dalla  
Conferenza Stato-Regioni

@ForumRisk    

[www.forummediterraneosanita.it](http://www.forummediterraneosanita.it)

**18-19-20 SETTEMBRE 2024**  
**BARI | VILLA ROMANAZZI CARDUCCI**

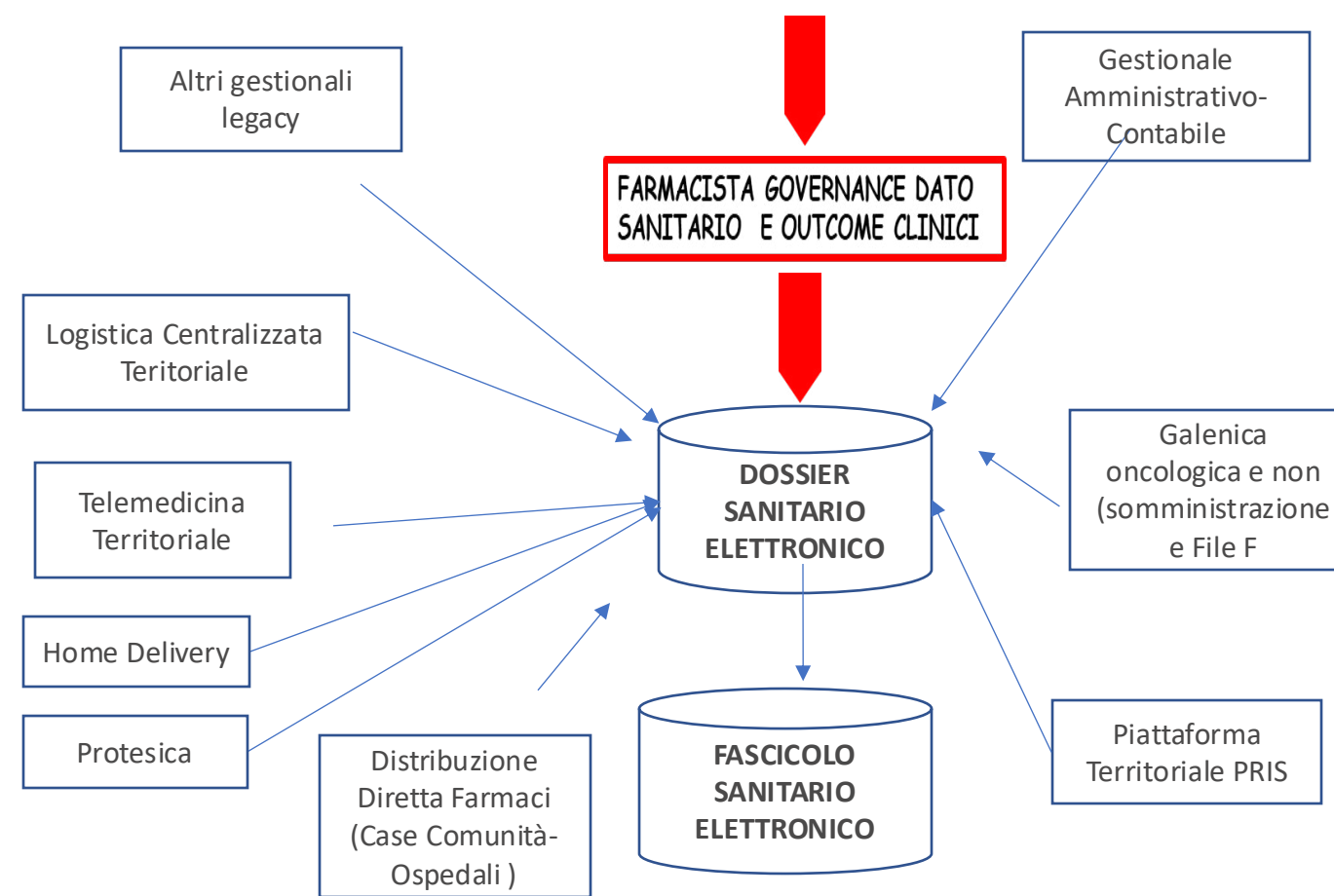


## **Integrazione Farmacista Ospedaliero e Home delivery**

- Accessibilità dei farmaci e dei DM per pazienti di aree disagiate e fragili (Garanzia di Equità)
- Monitoraggio continuo rispetto all'aderenza e alla persistenza delle terapie, grazie a strumento digitali e telefarmacia (Garanzia di Farmacoutilizzazione e Farmacoeconomia)
- Personalizzazione delle dispensazioni (Garanzia di Appropriately prescrittiva)
- Riduzione degli errori terapeutici (Garanzia di monitoraggio del Risk Management)
- Educazione al paziente con la Telefarmacia (Garanzia di Formazione mirata e formazione specifica)

**18-19-20 SETTEMBRE 2024**  
**BARI | VILLA ROMANAZZI CARDUCCI**

**Farmacista nell'ecosistema digitale del  
Nuovo Piano Territoriale**



Il FO è un professionista versatile con competenze che gli permettono di «Trasformare» dati amministrativi in dati clinici e di partecipare alle attività di Clinical Governance delle direzioni strategiche a maggior ragione nelle TOC (Transition of Care), che è propria dei processi di HOME Delivery

La stessa attività logistica può essere definita clinica se la si pensa in termini di appropriatezza d'uso dei farmaci e DM, specialmente in caso di centralizzazione dei magazzini in tutto il territorio nazionale per l'interconnessione di tutti i centri di produzione aziendale

Modello Proposto da SIFO



**18-19-20 SETTEMBRE 2024**  
**BARI | VILLA ROMANAZZI CARDUCCI**



### **3. Nuovi modelli organizzativi di integrazione ospedale-territorio finalizzati ad una miglior performance in Sanità e alla sicurezza delle cure**

#### **Obiettivi**

- Strutturare un nuovo modello di assistenza ospedale-territorio integrato con dei sistemi di home - delivery di digital health con particolare attenzione ai pazienti fragili
- Garantire al paziente la connessione e l'integrazione tra ospedale e territorio
- Garantire il counseling farmacologico al paziente
- Garantire Monitoraggio della appropriatezza prescrittiva per farmaci e dispositivi medici

Tratto dal Documento Programmatico SIFO 2020- 2024

@ForumRisk    

[www.forummediterraneosanita.it](http://www.forummediterraneosanita.it)

**18-19-20 SETTEMBRE 2024**  
**BARI | VILLA ROMANAZZI CARDUCCI**

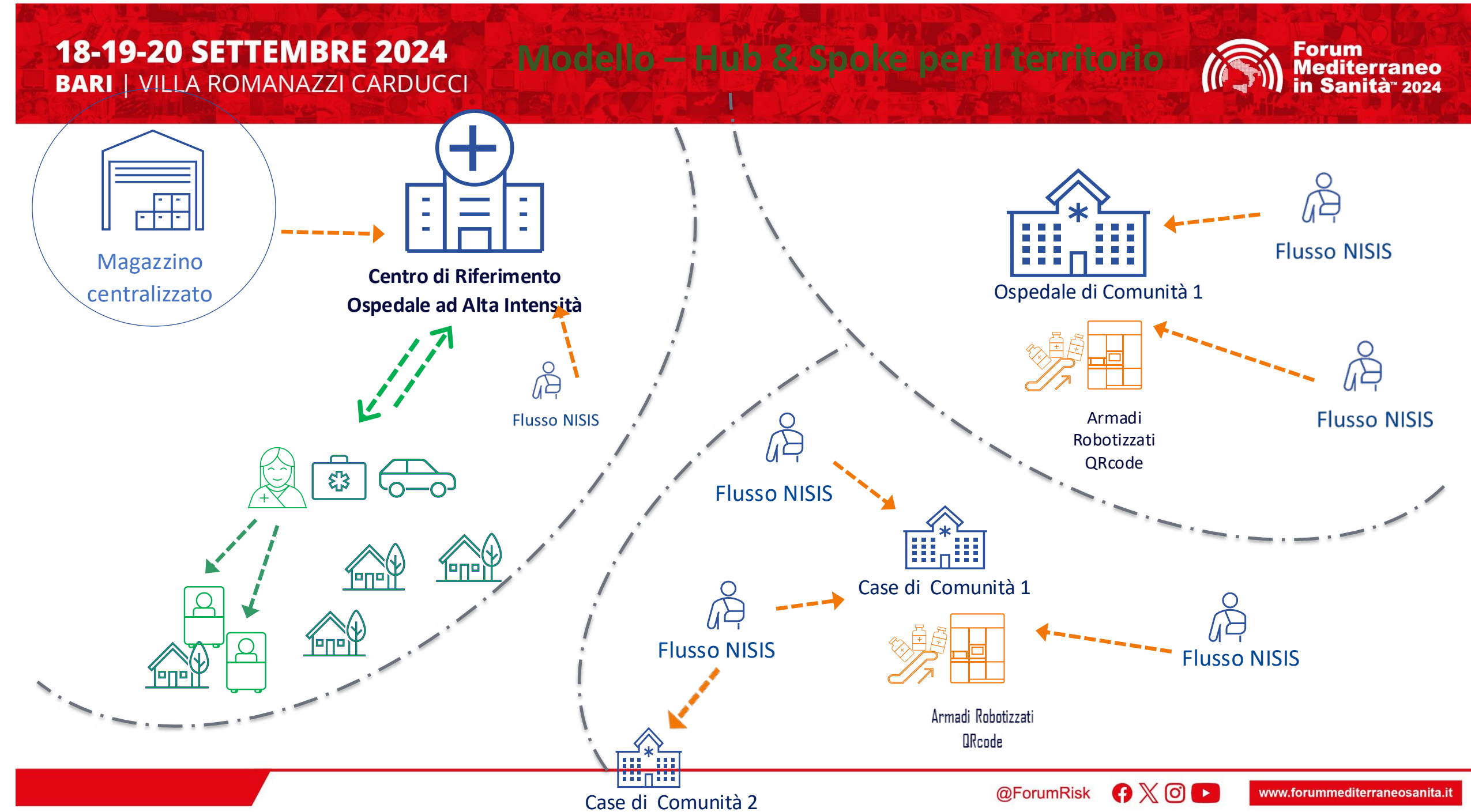
## Ridefinire la logistica territoriale

**Forum  
Mediterraneo  
in Sanità™ 2024**

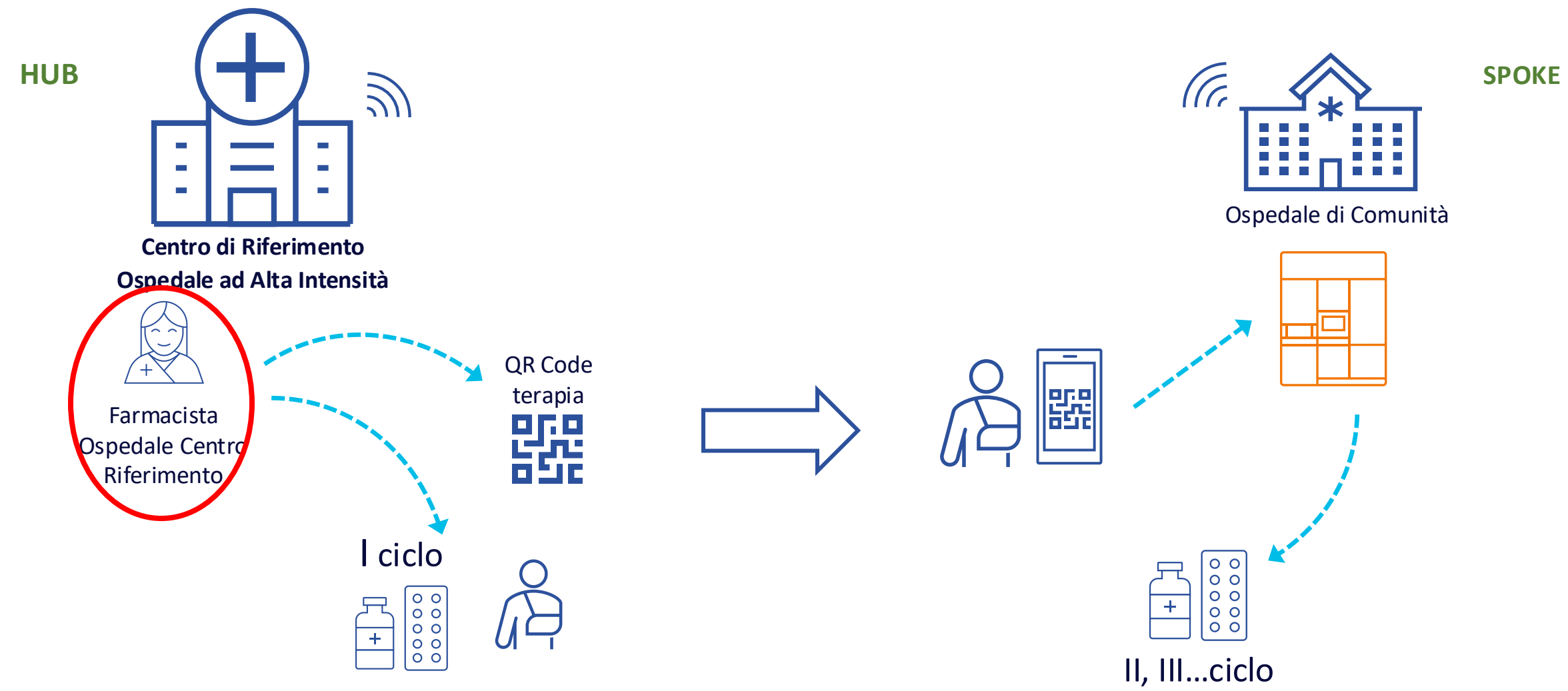


@ForumRisk

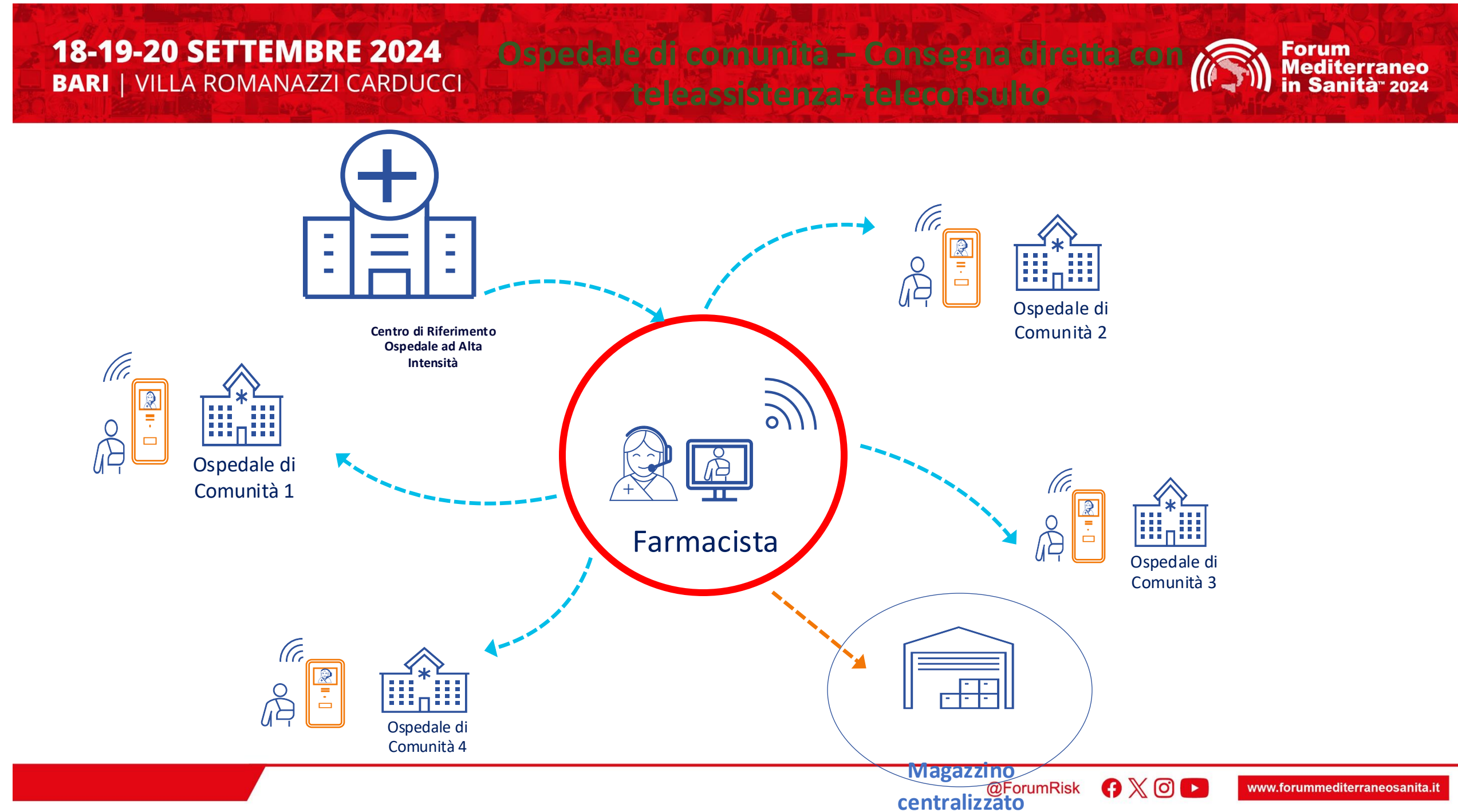
[www.forummediterraneosanita.it](https://www.forummediterraneosanita.it)



**18-19-20 SETTEMBRE 2024** Ospedale di comunità – Consegna diretta con QR Code personale  
**BARI | VILLA ROMANAZZI CARDUCCI**



@ForumRisk [www.forummediterraneosanita.it](http://www.forummediterraneosanita.it)



**18-19-20 SETTEMBRE 2024**  
**BARI | VILLA ROMANAZZI CARDUCCI**



Interfaccia con il Paziente



Protezione Dati Sensibili

Interfaccia con il Prescrittore

Consegna diretta con teleassistenza- teleconsulto e attività di Counselling Farmacologico e teach-back con incentivazione delle segnalazioni di ADR e dell'applicazione della Raccomandazione Ministeriale n. 17

@ForumRisk    

[www.forummediterraneosanita.it](http://www.forummediterraneosanita.it)

**18-19-20 SETTEMBRE 2024**  
**BARI | VILLA ROMANAZZI CARDUCCI**

**Nuovo ruolo del Farmacista nel PNRR**

 **Forum  
Mediterraneo  
in Sanità™ 2024**

## **Un nuovo modello distributivo « Home Delivery SIFO»**

- **Si tratta di un progetto di alta sensibilità sociale** che viene incontro alle esigenze delle **persone fragili anziane e deboli prive di caregiver** che hanno difficoltà a recarsi presso le strutture ospedaliere per il ritiro di farmaci **classificati H** ad utilizzo continuativo e cronico erogate in **DD** che si integra in modo coerente e strutturale con la necessita di potenziare **ADI**.
- Il **processo strutturato di Home Delivery** sarà gestito dal farmacista del Servizio Farmaceutico aziendale del Centro prescrittore (Centro HUB) e Clinico specialista prescrittore in rete con le COT/COA pensato per integrare le Farmacie di Comunità sul territorio (Centro Spoke) con delle funzioni dedicate;
- La gestione è alimentata da **piattaforma informatizzata** e di **logistica certificata** (sviluppata da SIFO) con un repository centrale con la creazione del **Database Unico Nazionale** bidirezionale interoperabile al Flusso dato aziendale.

**18-19-20 SETTEMBRE 2024**  
**BARI | VILLA ROMANAZZI CARDUCCI**

**Nuovo ruolo del Farmacista nel PNRR**



## **Un nuovo modello distributivo « Home Delivery SIFO »**

- **Il servizio Home Delivery SIFO** è integrato da un **«Addon Clinico»** attraverso un APP si è in grado di migliorare la gestione clinica terapeutica del paziente, di misurare l'aderenza e persistenza attraverso dei sistemi digitalizzati di telemonitoraggio che sono collegati al servizio di consegna a domicilio
- Eventuali resi di terapia, misurazione dello stato di salute e rispondere al questionario (SRD) in grado di raccogliere la soddisfazione del servizio
- **Progetto Pilota Campania (ASL SA)** Corte 1200 pazienti area oncologica già selezionati in cui la raccolta dati ed esiti e soddisfazione del servizio aprirà le porte a tutto il territorio Regionale

@ForumRisk    

[www.forummediterraneosanita.it](http://www.forummediterraneosanita.it)



**18-19-20 SETTEMBRE 2024**  
**BARI | VILLA ROMANAZZI CARDUCCI**



- Utopia ?
- Sogno di SIFO?

**IL VENTO DEL CAMBIAMENTO** si fa sentire e i farmacisti ospedalieri e dei servizi farmaceutici territoriali sono pronti al rinnovamento

**Grazie!**

@ForumRisk    

[www.forummediterraneosanita.it](http://www.forummediterraneosanita.it)

### **Delitti in materia di violazione del diritto d'autore (Art. 25-novies, D.Lgs. n. 231/2001) [articolo aggiunto dalla L. n. 99/2009]**

- Messa a disposizione del pubblico, in un sistema di reti telematiche, mediante connessioni di qualsiasi genere, di un'opera dell'ingegno protetta, o di parte di essa (art. 171, legge n.633/1941 comma 1 lett. a) bis)
- Reati di cui al punto precedente commessi su opere altrui non destinate alla pubblicazione qualora ne risulti offeso l'onore o la reputazione (art. 171, legge n.633/1941 comma 3)
- Abusiva duplicazione, per trarne profitto, di programmi per elaboratore; importazione, distribuzione, vendita o detenzione a scopo commerciale o imprenditoriale o concessione in locazione di programmi contenuti in supporti non contrassegnati dalla SIAE; predisposizione di mezzi per rimuovere o eludere i dispositivi di protezione di programmi per elaboratori (art. 171-bis legge n.633/1941 comma 1)
- Riproduzione, trasferimento su altro supporto, distribuzione, comunicazione, presentazione o dimostrazione in pubblico, del contenuto di una banca dati; estrazione o reimpiego della banca dati; distribuzione, vendita o concessione in locazione di banche di dati (art. 171-bis legge n.633/1941 comma 2)
- Abusiva duplicazione, riproduzione, trasmissione o diffusione in pubblico con qualsiasi procedimento, in tutto o in parte, di opere dell'ingegno destinate al circuito televisivo, cinematografico, della vendita o del noleggio di dischi, nastri o supporti analoghi o ogni altro supporto contenente fonogrammi o videogrammi di opere musicali, cinematografiche o audiovisive assimilate o sequenze di immagini in movimento; opere letterarie, drammatiche, scientifiche o didattiche, musicali o drammatico musicali, multimediali, anche se inserite in opere collettive o composite o banche dati; riproduzione, duplicazione, trasmissione o diffusione abusiva, vendita o commercio, cessione a qualsiasi titolo o importazione abusiva di oltre cinquanta copie o esemplari di opere tutelate dal diritto d'autore e da diritti connessi; immissione in un sistema di reti telematiche, mediante connessioni di qualsiasi genere, di un'opera dell'ingegno protetta dal diritto d'autore, o parte di essa (art. 171-ter legge n.633/1941)
- Mancata comunicazione alla SIAE dei dati di identificazione dei supporti non soggetti al contrassegno o falsa dichiarazione (art. 171-septies legge n.633/1941)
- Fraudolenta produzione, vendita, importazione, promozione, installazione, modifica, utilizzo per uso pubblico e privato di apparati o parti di apparati atti alla decodificazione di trasmissioni audiovisive ad accesso condizionato effettuate via etere, via satellite, via cavo, in forma sia analogica sia digitale (art. 171-octies legge n.633/1941).

**[Torna all'inizio](#)**