

**Forum Mediterraneo Sanità
Bari 18 Settembre 2024**



Gianluigi Giannelli

istituto nazionale di gastroenterologia
de Bellis - Castellana Grotte



IRCCS

Piano Operativo Salute 4 – Life Science Hub – Regione Puglia **Obiettivi Specifici (OS)**

I soggetti partecipanti cooperano alla realizzazione dell'Hub, sviluppando e/o potenziando infrastrutture e piattaforme tecnologiche di base finalizzate all'erogazione di servizi e know-how specialistici per lo sviluppo di

Advanced Therapeutical Medicinal Products (ATMP)



**Farmaci per uso umano basati sull'ingegnerizzazione di geni, cellule e tessuti
che offrono nuove opportunità per lo sviluppo di terapie innovative**

- **OS1:** Polo High Tech Bari – Realizzazione/potenziamento di un polo tecnologico per le scienze omiche, le scienze farmaceutiche, l'ingegneria cellulare e la bioinformatica per la gestione e analisi di Big&Open Data
- **OS2:** Polo High Tech Lecce – Realizzazione/potenziamento di un polo tecnologico per lo sviluppo di nuove piattaforme high tech per la diagnosi precoce non invasiva e terapie personalizzate basate su *Advanced Therapeutical Medicinal Products (ATMP)*
- **OS3: Progetto pilota "Chimera":** realizzazione del progetto pilota "Chimera" per l'immunoterapia mediante cellule CAR-T geneticamente modificate per essere reindirizzate sul bersaglio tumorale
- **OS4:** Ecosistema regionale per l'incubazione ed accelerazione di start up e supporto a grandi aziende nel settore biotech-farmatech-medtech

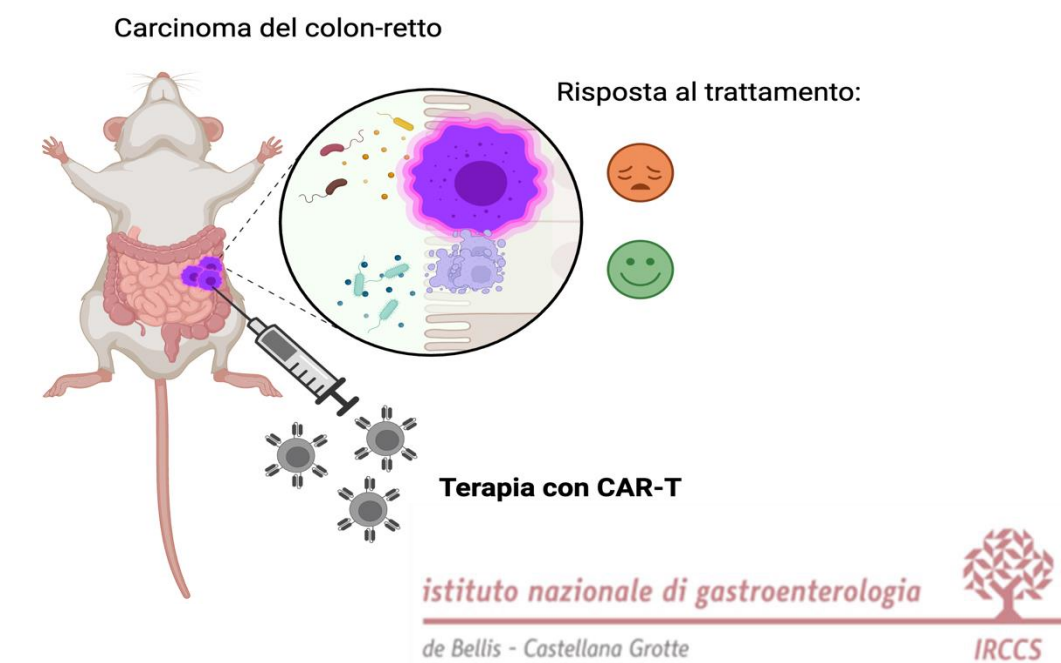
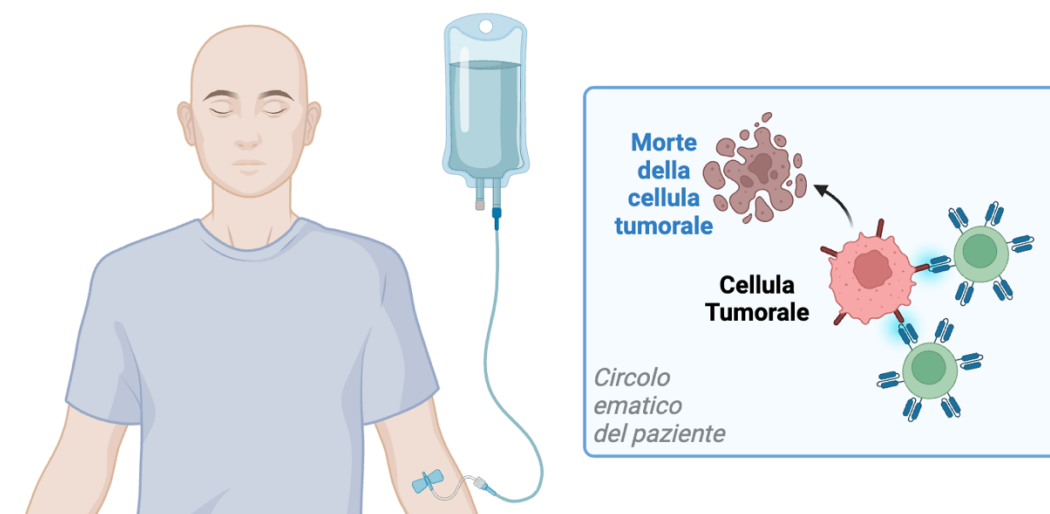
OS3: Progetto pilota "Chimera": realizzazione del progetto pilota "Chimera" per l'immunoterapia mediante cellule CAR-T geneticamente modificate per essere reindirizzate sul bersaglio tumorale

IRCCS "Saverio de Bellis"

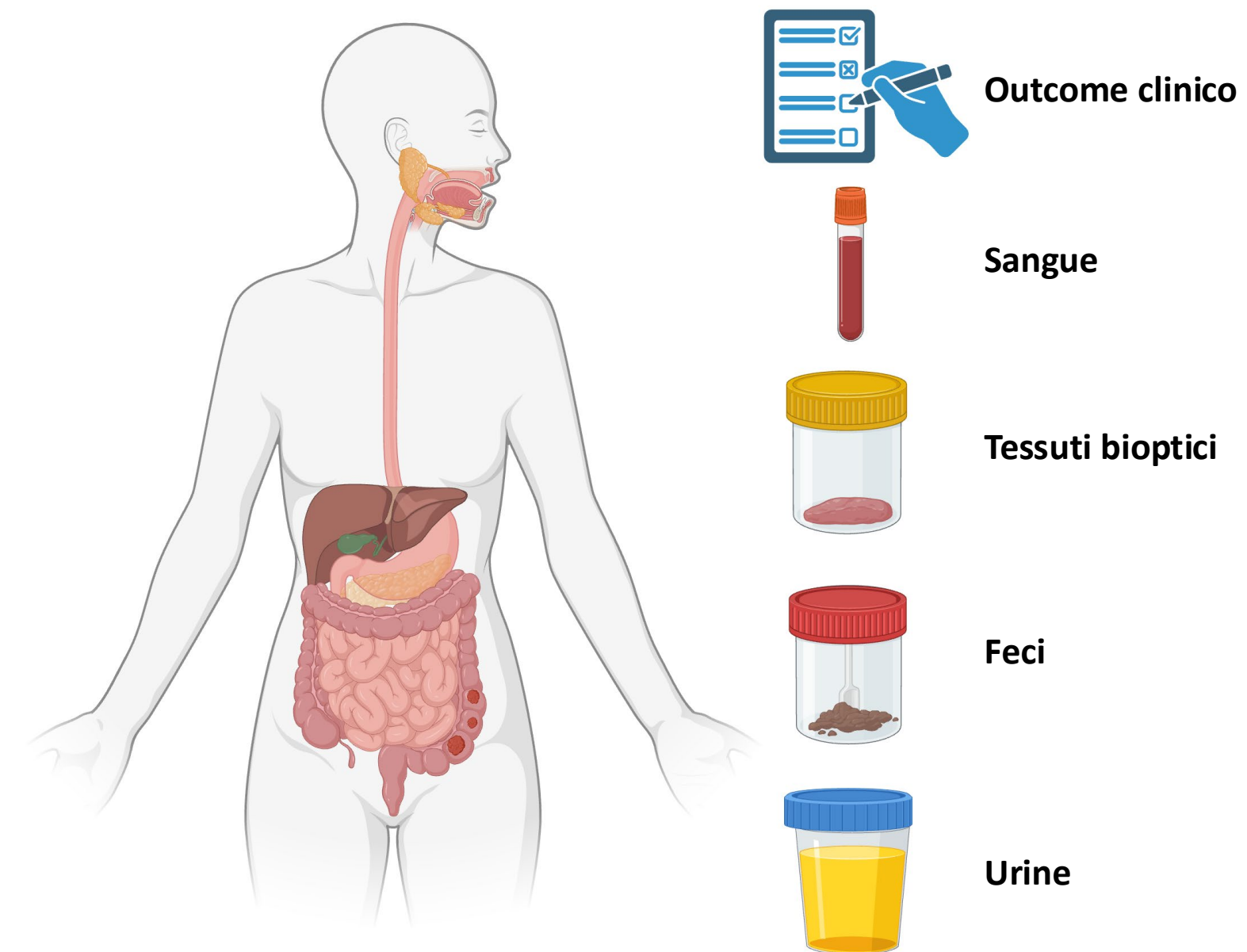
Ruolo nel progetto

Caratterizzazione della composizione del microbiota intestinale e dei suoi metaboliti in modelli murini di carcinoma del colon retto (CRC) trattati e non con CAR-T e valutazione del ruolo del microbiota sull'efficacia del trattamento con CAR-T

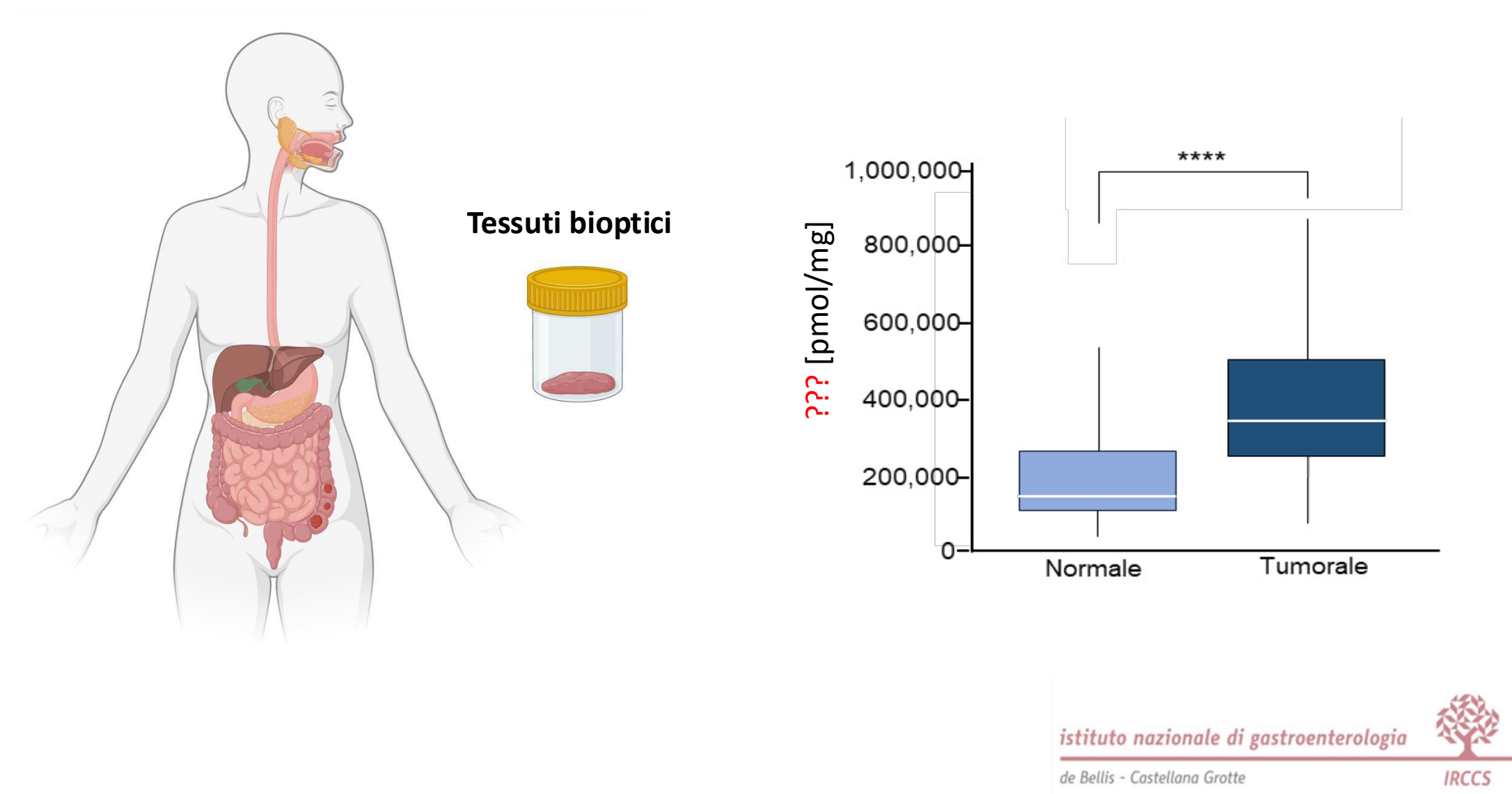
- IRCCS Istituto Tumori di Bari "Giovanni Paolo II"
- Azienda Ospedaliera-Universitaria Consorziale Policlinico di Bari
- Fondazione Policlinico Gemelli di Roma - CAR-T Centre



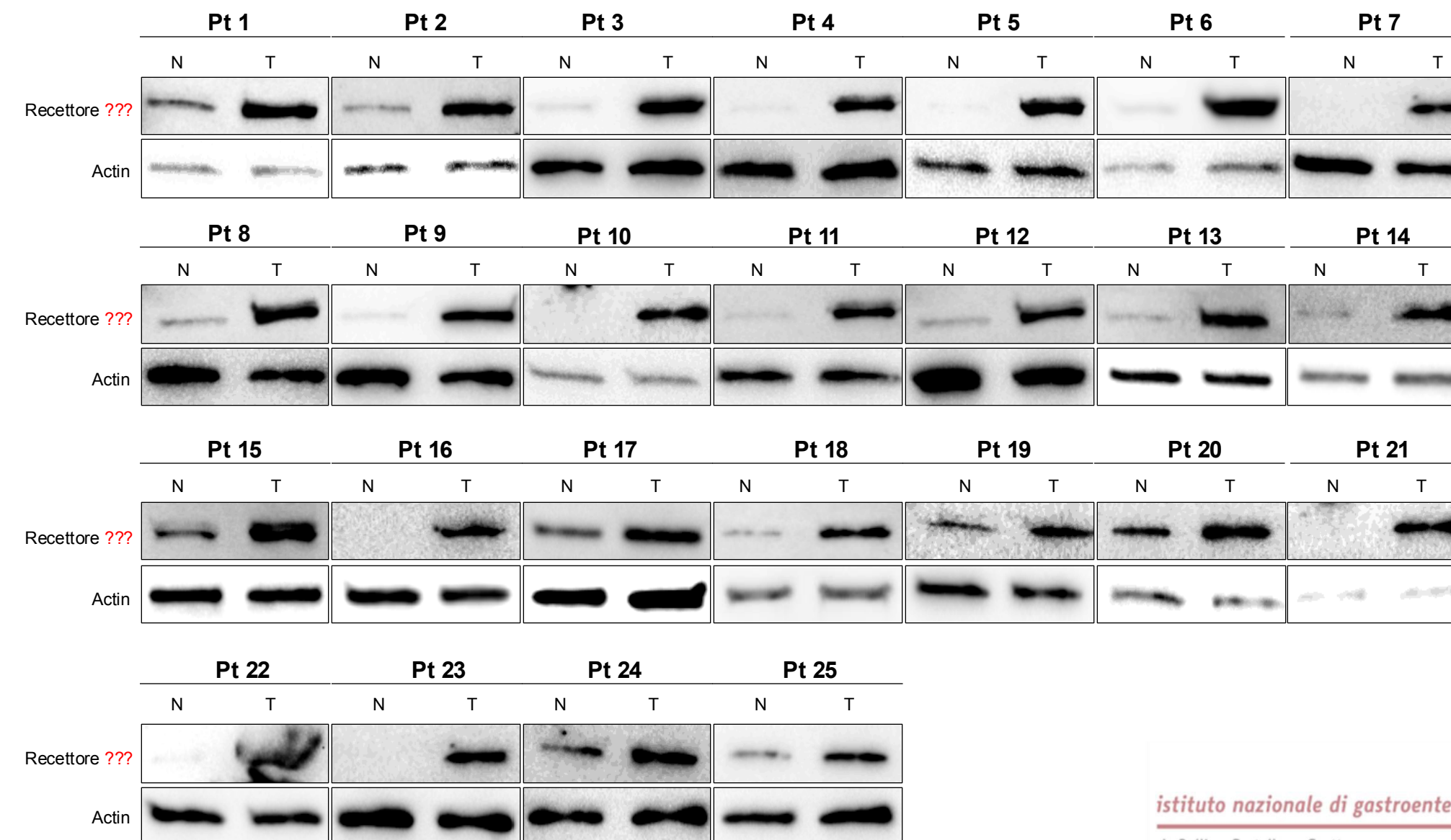
Coorte di 50 pazienti affetti da carcinoma del colon-retto



Overespressione della molecola ??? nei tessuti tumorali del carcinoma del colon-retto

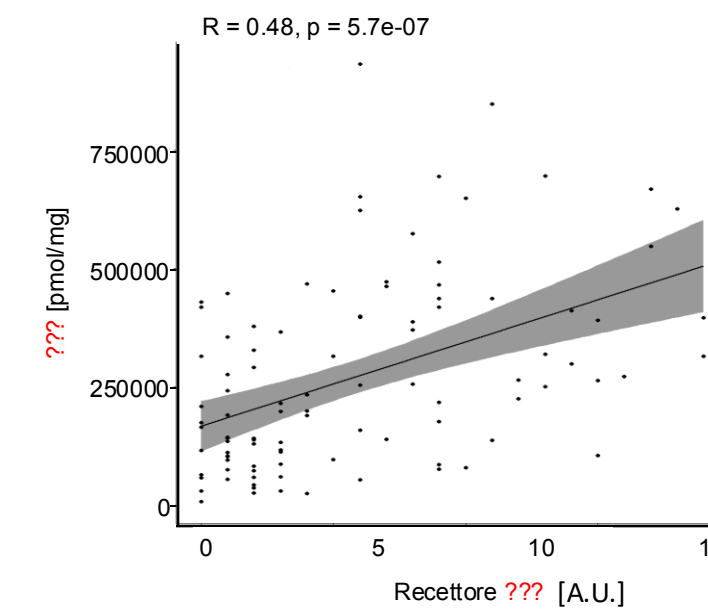
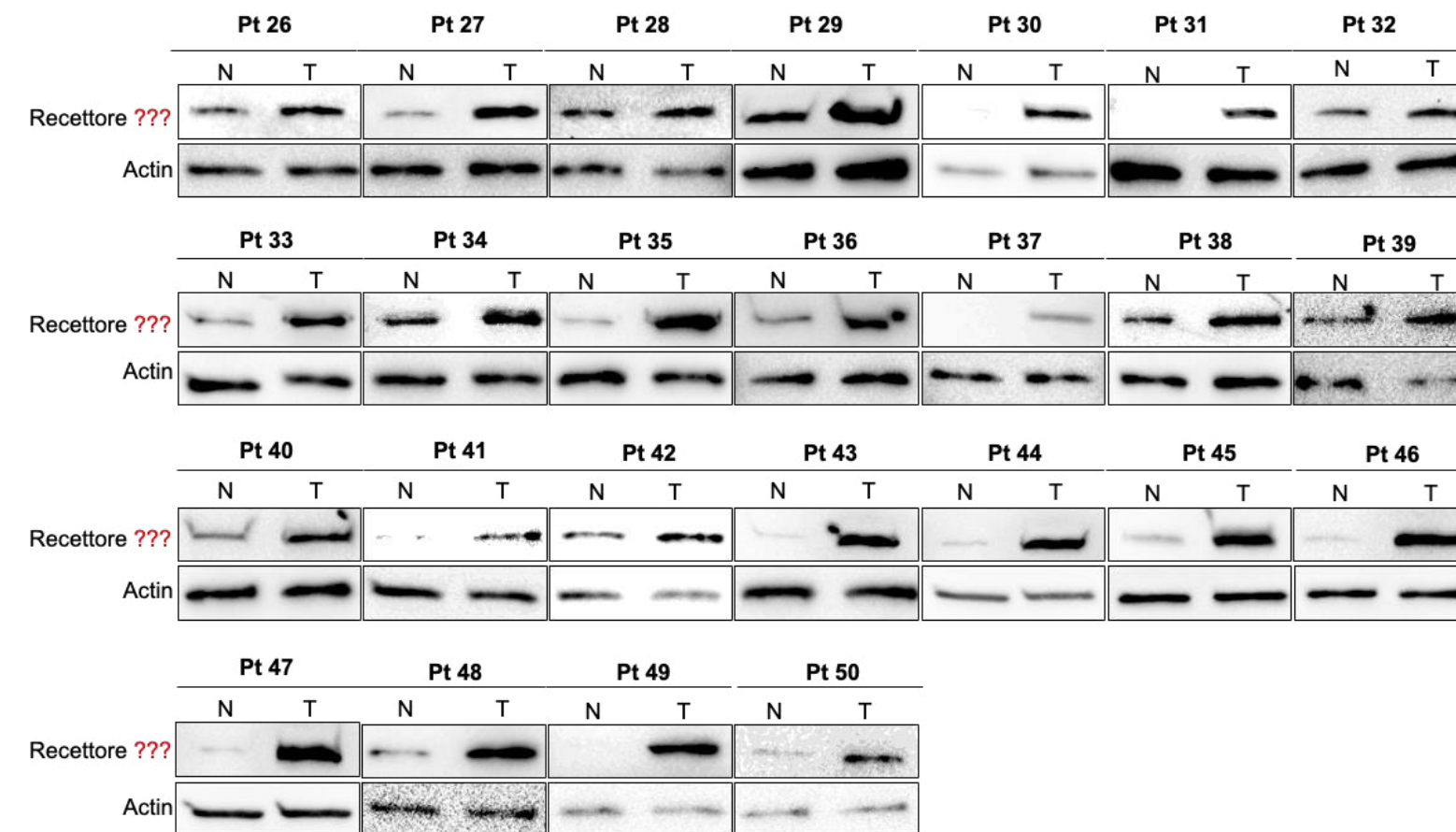


La molecola ??? correla con il suo recettore nei tessuti tumorali ma non in quelli peritumorali di pazienti con CRC

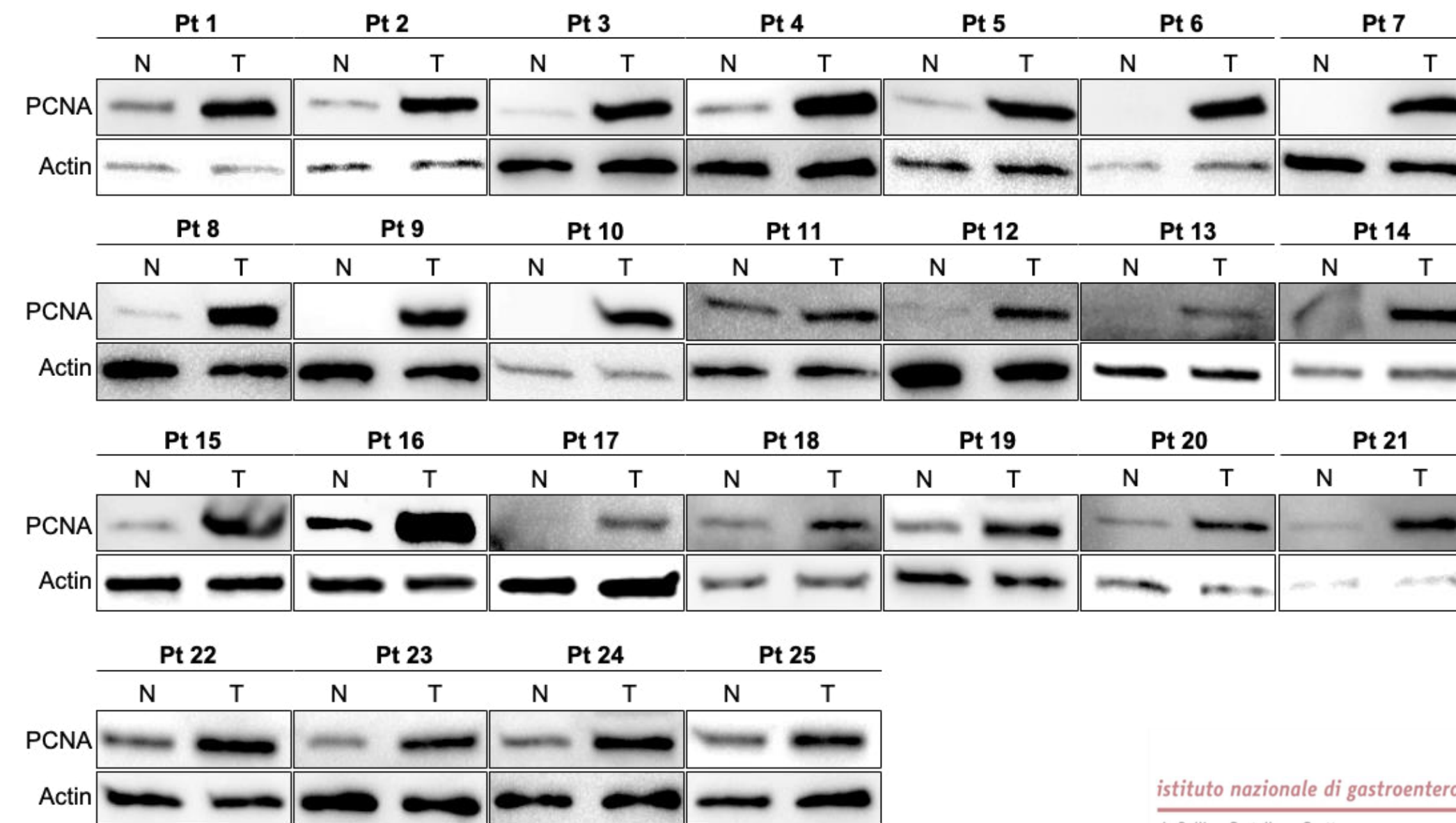


istituto nazionale di gastroenterologia
de Bellis - Castellana Grotte
IRCCS

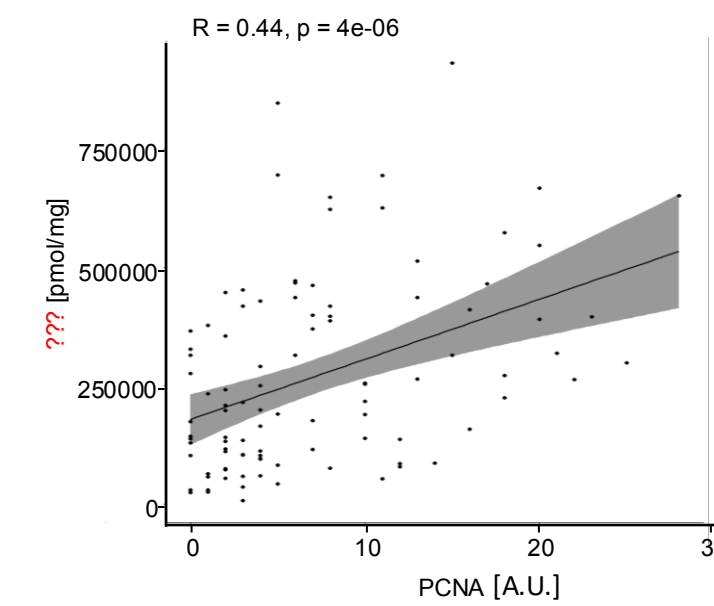
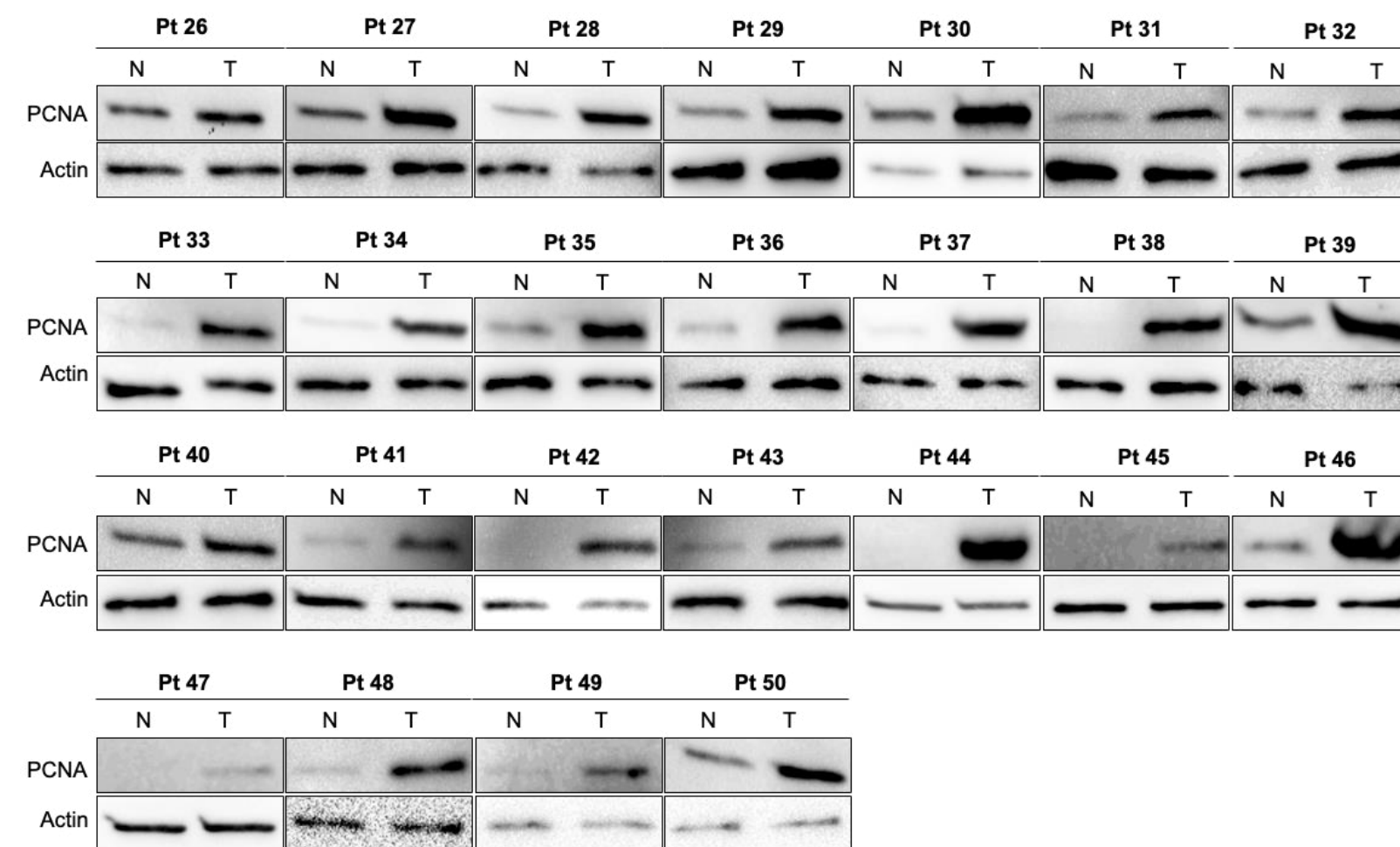
La molecola ??? correla con il suo recettore nei tessuti tumorali ma non in quelli peritumorali di pazienti con CRC



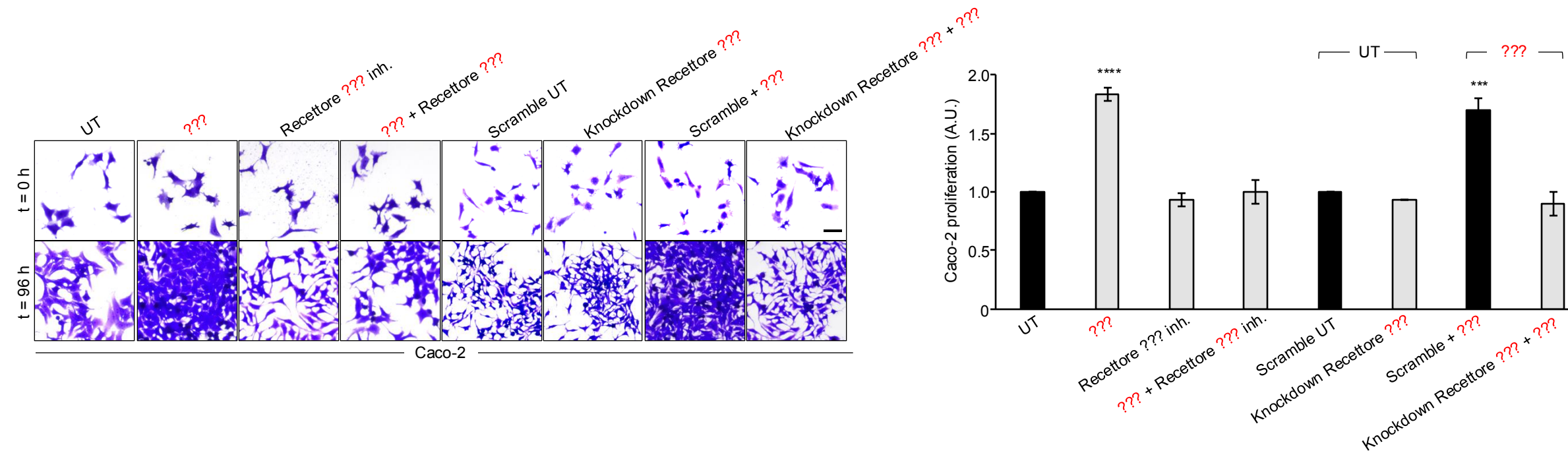
La molecola ??? correla con PCNA nei tessuti tumorali ma non in quelli peritumorali di pazienti con CRC



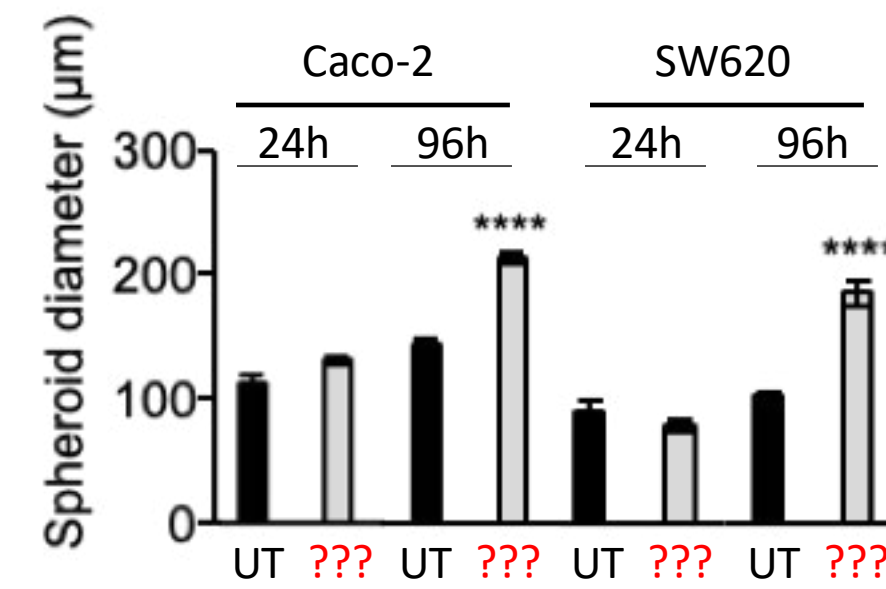
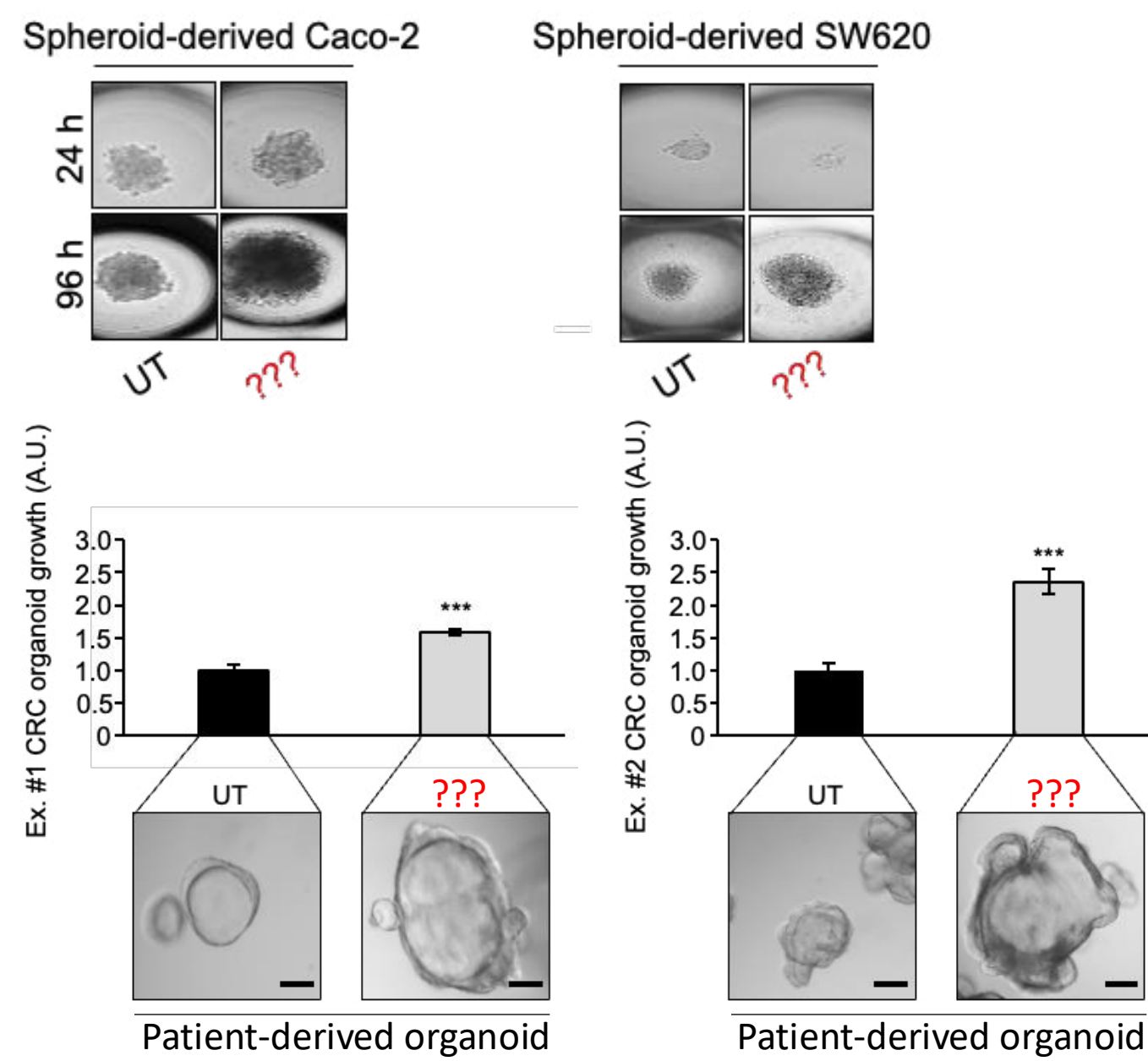
La molecola ??? correla con PCNA nei tessuti tumorali ma non in quelli peritumorali di pazienti con CRC



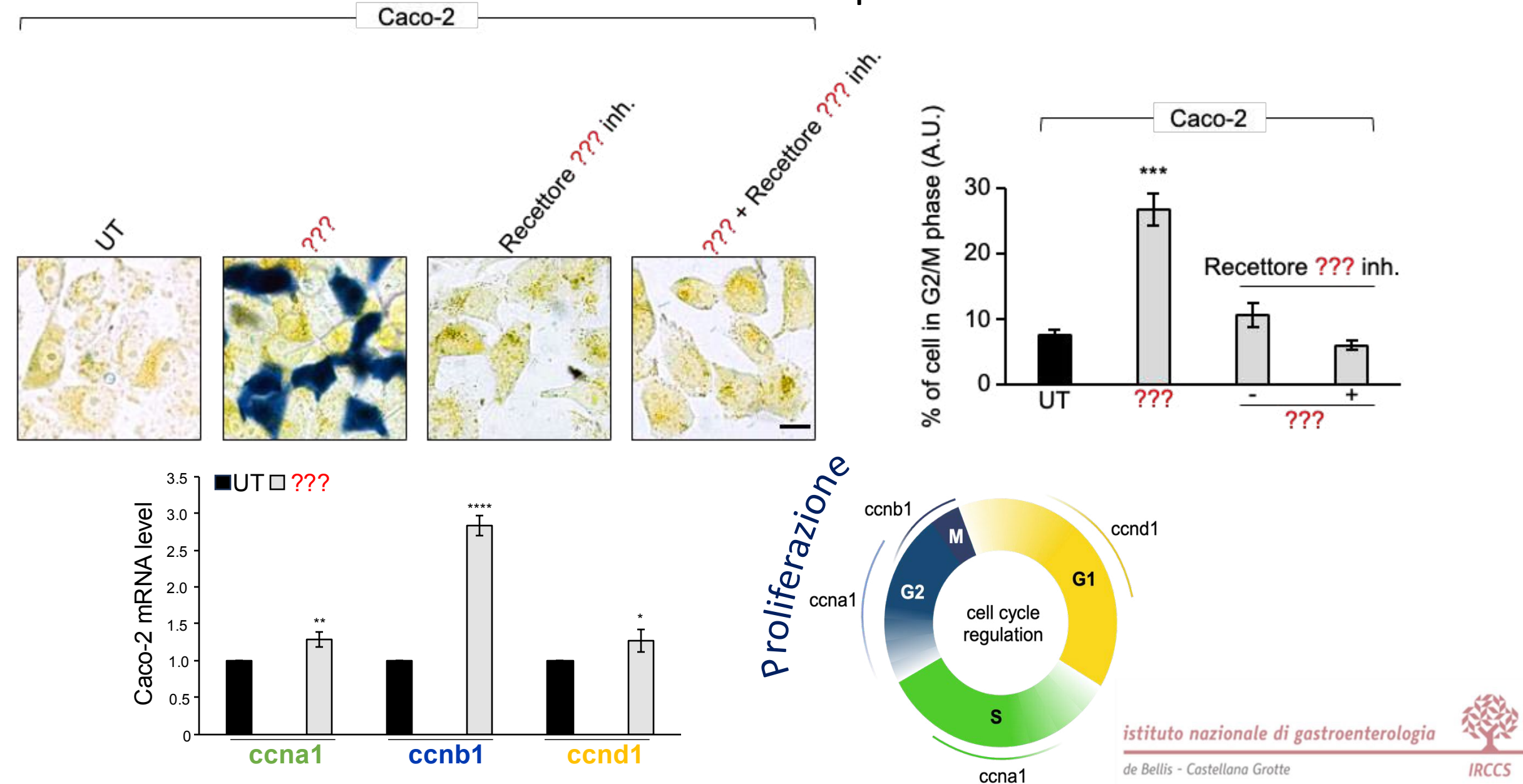
La molecola ??? induce la proliferazione in vitro delle cellule di carcinoma del colon-retto attraverso il suo specifico recettore



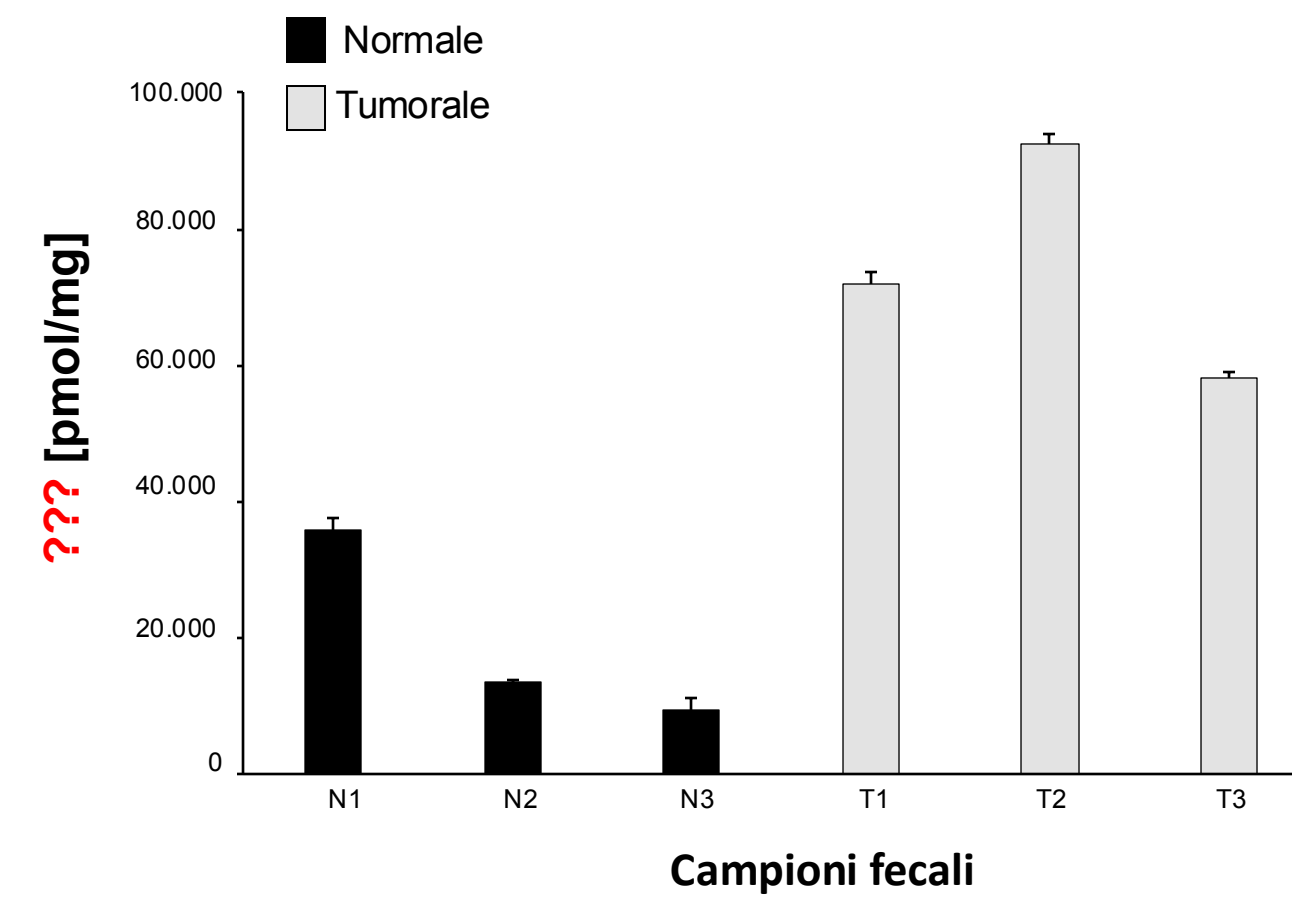
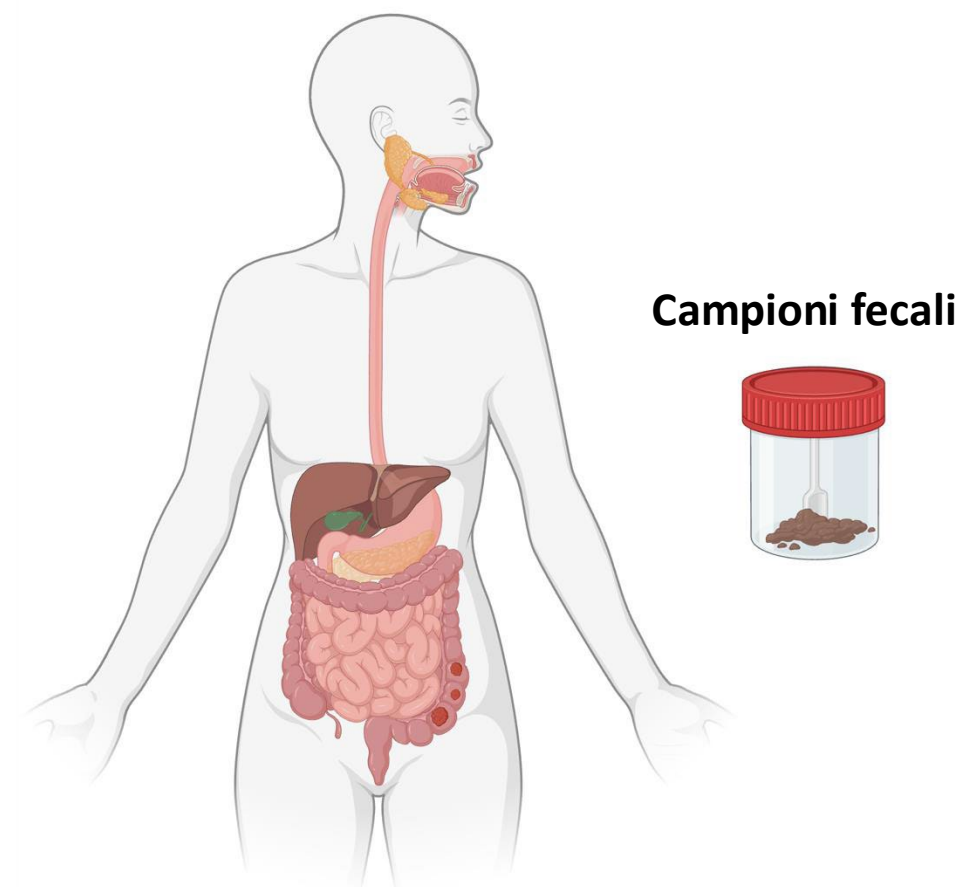
La molecola ??? induce la proliferazione in 3D delle cellule di carcinoma del colon-retto



La molecola ??? induce la proliferazione in vitro delle cellule di carcinoma del colon-retto attraverso il suo specifico recettore



La molecola ??? come nuovo biomarcatore nelle feci dei pazienti affetti da carcinoma del colon-retto



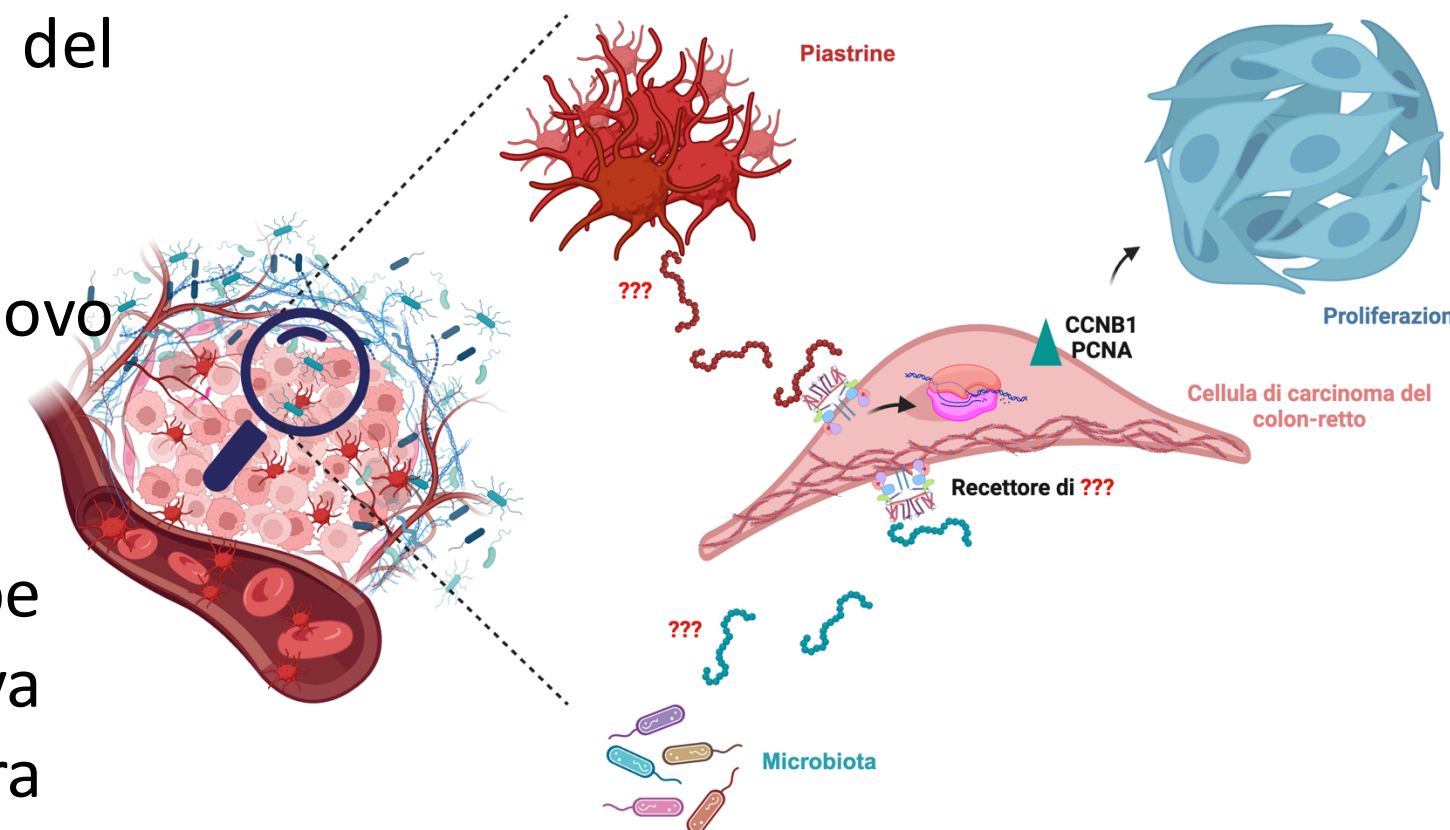
istituto nazionale di gastroenterologia
de Bellis - Castellana Grotte



Take-home message

La molecola ???:

- promuove lo sviluppo del carcinoma del colon-retto
- ha origini umane e batteriche
- potrebbe rappresentare un nuovo biomarcatore non invasivo
- L'inibizione di ??? potrebbe rappresentare una nuova strategia terapeutica per la cura del carcinoma del colon-retto



Ringraziamenti

Laboratorio di Medicina Personalizzata

Dott.ssa Valentina Arrè
Dott. Roberto Negro
Dott. Francesco Dituri

Laboratorio di Medicina Molecolare

Dott.ssa Maria Principia Scavo
Dott. Francesco Balestra

Data Science

Dott.ssa Rossella Donghia

Core facility di Biobanca

Dott. Sergio Coletta
Dott.ssa Dolores Stabile
Dott.ssa Anna Ancona

Dipartimento di Scienze Chirurgiche

Dott. Leonardo Vincenti
Dott. Salvatore Fedele

Personale Infermieristico di Ricerca

Dott.ssa Antonia Bianco



Delitti in materia di violazione del diritto d'autore (Art. 25-novies, D.Lgs. n. 231/2001) [articolo aggiunto dalla L. n. 99/2009]

- Messa a disposizione del pubblico, in un sistema di reti telematiche, mediante connessioni di qualsiasi genere, di un'opera dell'ingegno protetta, o di parte di essa (art. 171, legge n.633/1941 comma 1 lett. a) bis)
- Reati di cui al punto precedente commessi su opere altrui non destinate alla pubblicazione qualora ne risulti offeso l'onore o la reputazione (art. 171, legge n.633/1941 comma 3)
- Abusiva duplicazione, per trarne profitto, di programmi per elaboratore; importazione, distribuzione, vendita o detenzione a scopo commerciale o imprenditoriale o concessione in locazione di programmi contenuti in supporti non contrassegnati dalla SIAE; predisposizione di mezzi per rimuovere o eludere i dispositivi di protezione di programmi per elaboratori (art. 171-bis legge n.633/1941 comma 1)
- Riproduzione, trasferimento su altro supporto, distribuzione, comunicazione, presentazione o dimostrazione in pubblico, del contenuto di una banca dati; estrazione o reimpiego della banca dati; distribuzione, vendita o concessione in locazione di banche di dati (art. 171-bis legge n.633/1941 comma 2)
- Abusiva duplicazione, riproduzione, trasmissione o diffusione in pubblico con qualsiasi procedimento, in tutto o in parte, di opere dell'ingegno destinate al circuito televisivo, cinematografico, della vendita o del noleggio di dischi, nastri o supporti analoghi o ogni altro supporto contenente fonogrammi o videogrammi di opere musicali, cinematografiche o audiovisive assimilate o sequenze di immagini in movimento; opere letterarie, drammatiche, scientifiche o didattiche, musicali o drammatico musicali, multimediali, anche se inserite in opere collettive o composite o banche dati; riproduzione, duplicazione, trasmissione o diffusione abusiva, vendita o commercio, cessione a qualsiasi titolo o importazione abusiva di oltre cinquanta copie o esemplari di opere tutelate dal diritto d'autore e da diritti connessi; immissione in un sistema di reti telematiche, mediante connessioni di qualsiasi genere, di un'opera dell'ingegno protetta dal diritto d'autore, o parte di essa (art. 171-ter legge n.633/1941)
- Mancata comunicazione alla SIAE dei dati di identificazione dei supporti non soggetti al contrassegno o falsa dichiarazione (art. 171-septies legge n.633/1941)
- Fraudolenta produzione, vendita, importazione, promozione, installazione, modifica, utilizzo per uso pubblico e privato di apparati o parti di apparati atti alla decodificazione di trasmissioni audiovisive ad accesso condizionato effettuate via etere, via satellite, via cavo, in forma sia analogica sia digitale (art. 171-octies legge n.633/1941).

[Torna all'inizio](#)