

I sistemi informativi integrati come fattore base per un sistema ADI

20 settembre 2024



Regione Siciliana

Assessorato della Salute

Massimiliano Maisano

Dirigente Responsabile Gestione degli investimenti

Agenda



- Overview Assistenza Domiciliare Integrata (ADI)
- Il ruolo dei Sistemi Informativi Integrati
- Le opportunità del PNRR
- Integrazioni con il progetto Regionale di Telemedicina



L'Assistenza Domiciliare Integrata



Il modello di cura dell'Assistenza Domiciliare



Il nuovo modello di assistenza territoriale si basa sulla valorizzazione dei sistemi informativi, quale perno su cui costruire processi integrati di presa in carico degli assistiti lungo il *continuum* ospedale-territorio.

La gestione dell'emergenza ha evidenziato che l'efficacia delle misure di contenimento è strettamente legata alla capacità di risposta della sanità territoriale. Alla luce dell'epidemia di Covid-19, è sempre più evidente che un sistema sanitario moderno non può prescindere dalla **telemedicina** e dalla sanità digitale. La riorganizzazione della **sanità** territoriale e **domiciliare** diventa quindi una priorità per la ripartenza del sistema Paese.





Il ruolo dei Sistemi Informativi Integrati



Sistemi Informativi Sanitari



I sistemi informativi in ambito sanitario permettono di gestire efficacemente le informazioni necessarie per misurare e valutare i processi gestionali e clinici.



Obiettivi

- **Gestione delle informazioni**
Fornire strumenti per raccogliere e gestire dati sanitari
- **Misurazione dei processi:**
Valutare l'efficacia dei processi clinici e gestionali
- **Ottimizzazione delle risorse:**
Utilizzare i dati per migliorare l'efficienza operativa e allocare le risorse in modo efficace
- **Miglioramento della comunicazione**
Facilitare lo scambio di informazioni tra operatori sanitari e altre entità



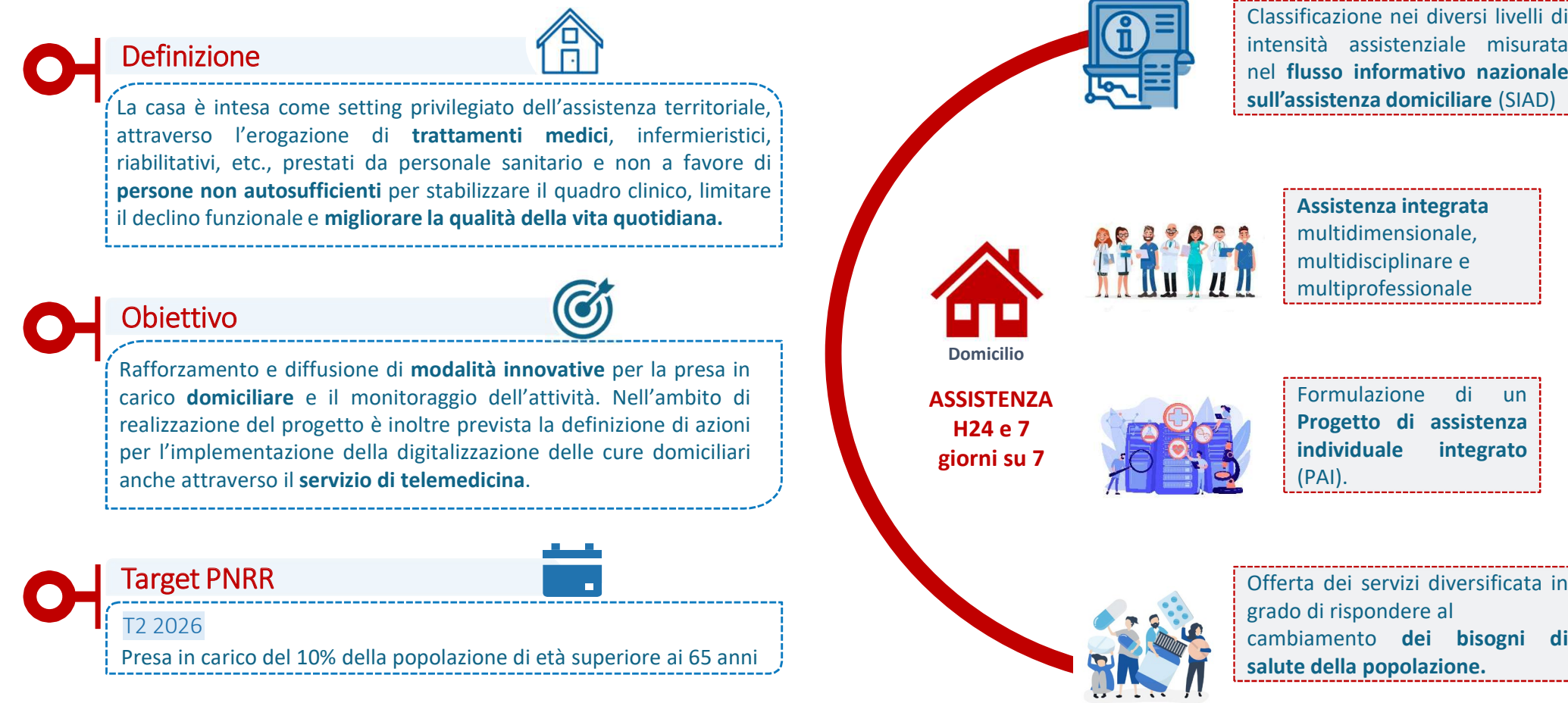
Benefici del Sistema Informativo Sanitario Integrato

- **Aumento e complessità dei dati**
Molteplicità e volume di flussi dati in ingresso (input) e in uscita (output) da gestire
- **Interoperabilità**
Capacità dei diversi sistemi di lavorare insieme e scambiarsi informazioni in modo efficace
- **Qualità delle Cure**
Elaborazione dati accurati e tempestivi agli operatori sanitari per migliorare la cura del paziente
- **Supporto alle Politiche Sanitarie**
Dati affidabili per la pianificazione e la gestione delle risorse sanitarie a livello regionale e nazionale

Il Sistemi Informativi Integrati nell'ADI



L'interoperabilità delle diverse piattaforme favorisce l'Assistenza Domiciliare assicurando un'assistenza personalizzata e coordinata, direttamente a casa del paziente.





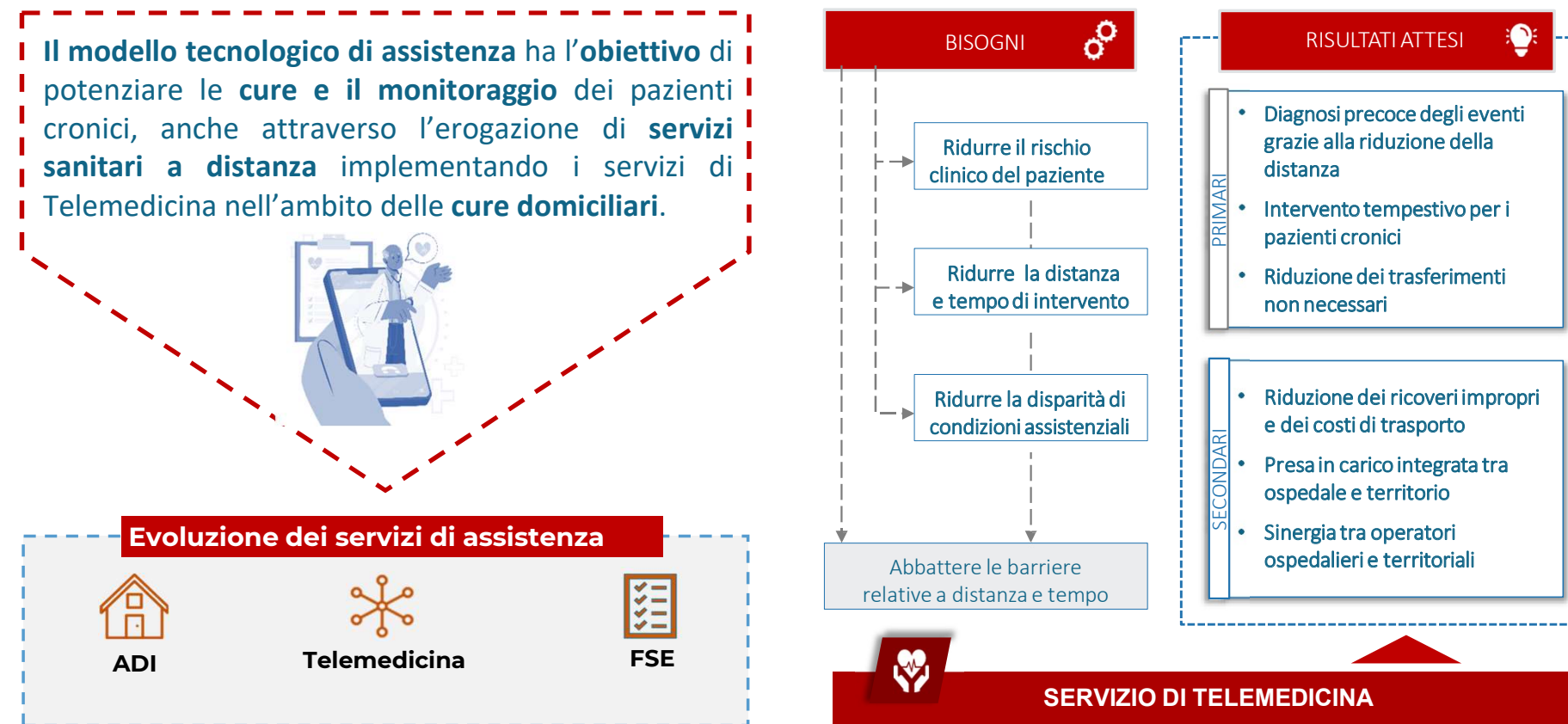
Le opportunità del PNRR





Il PNRR per i sistemi informativi sanitari

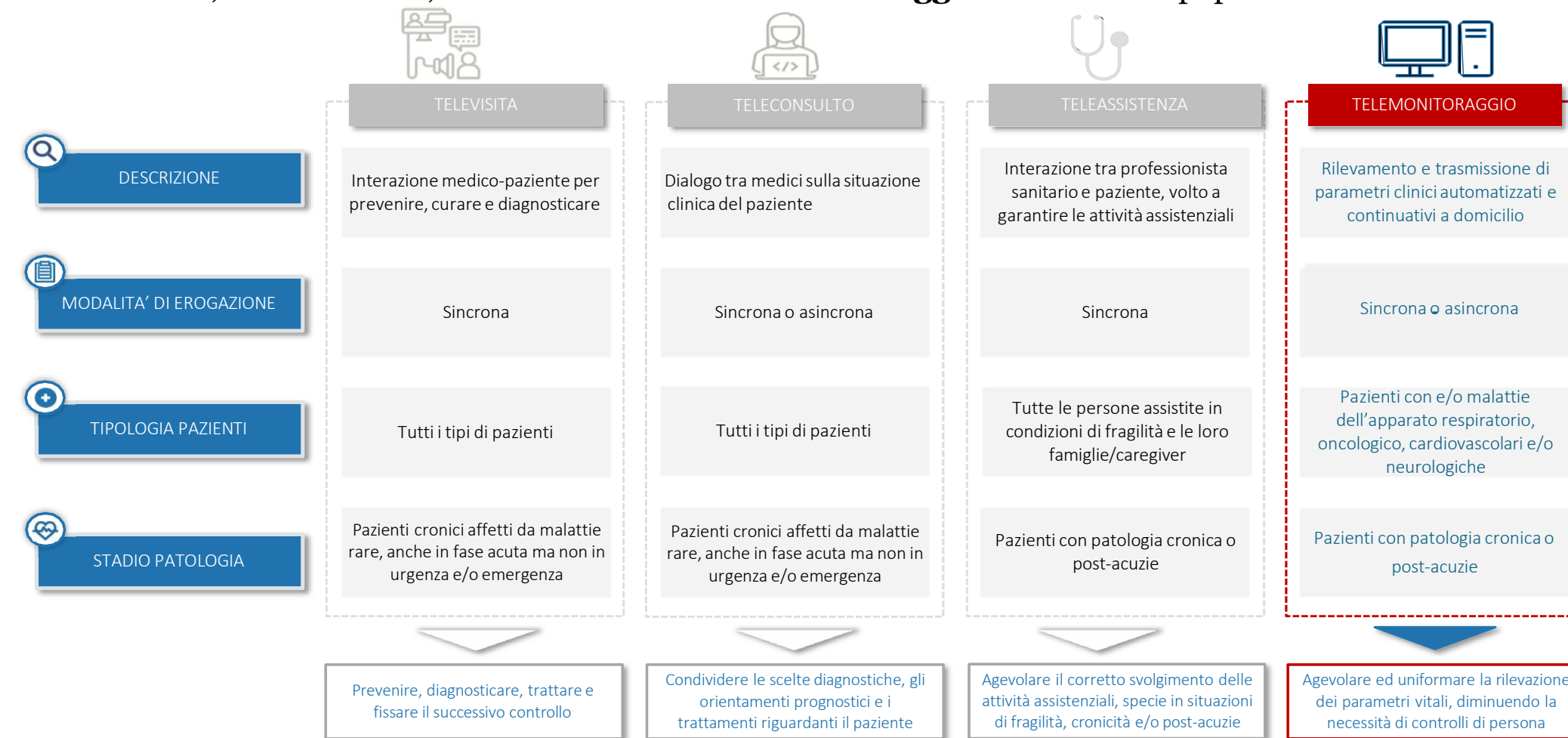
La Missione 6 – Salute del Piano Nazionale di Ripresa e Resilienza (PNRR) rappresenta un'opportunità per la digitalizzazione dell'ecosistema della salute territoriale.



Progetto di Telemedicina nella Regione Siciliana



Per l'erogazione delle prestazioni sanitarie in Telemedicina, la Regione Siciliana intende attivare i **servizi di televisita, teleconsulto, teleassistenza e telemonitoraggio** destinati alla popolazione siciliana.





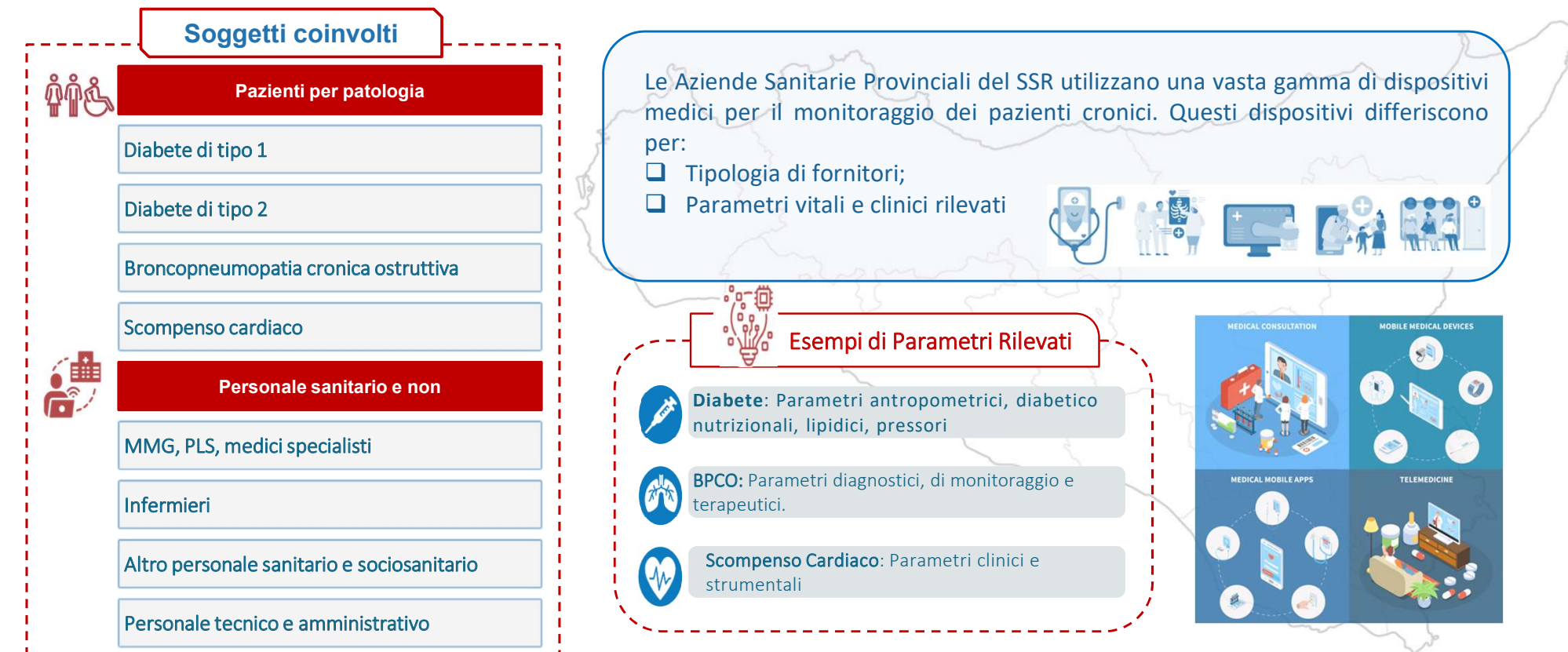
Integrazioni con il progetto Regionale di Telemedicina



Modelli dell'offerta di salute nella Regione Siciliana



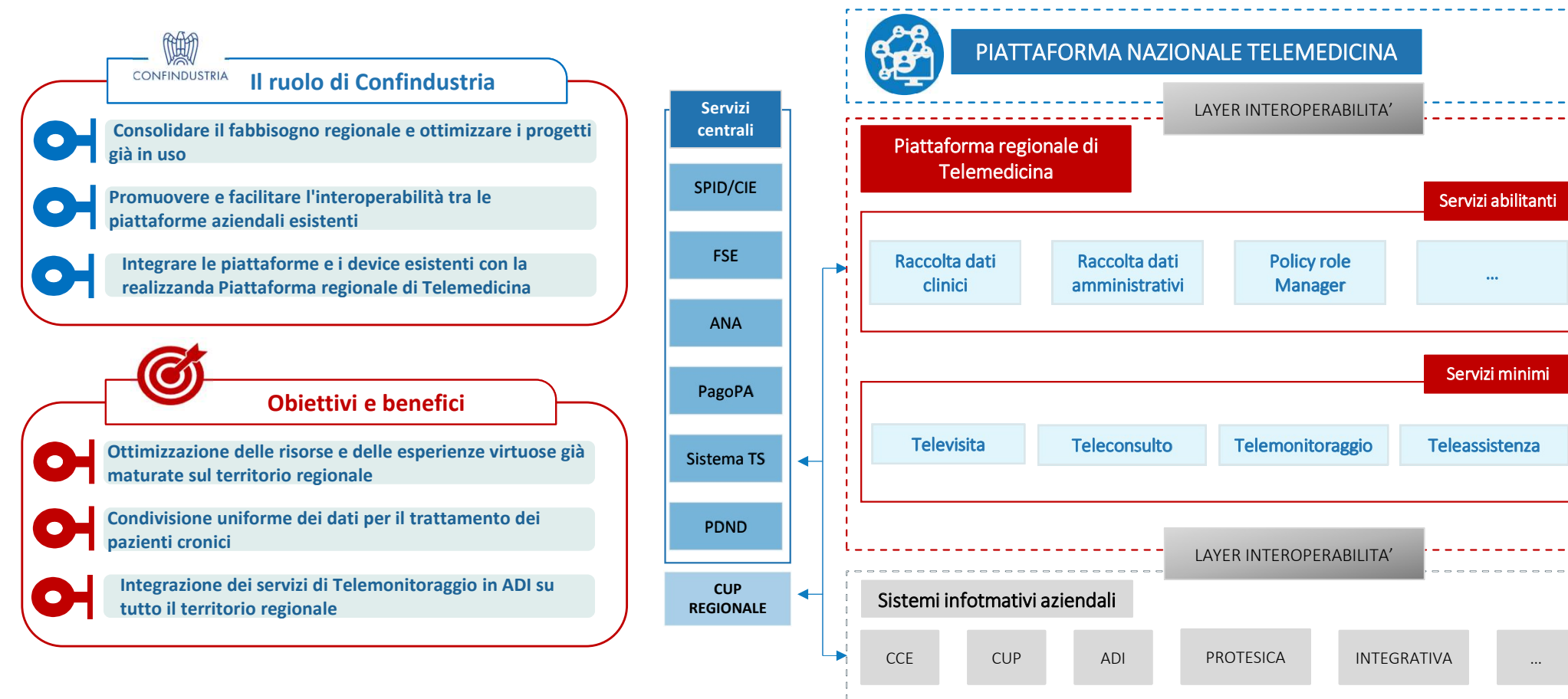
L'assistenza domiciliare integrata si basa su una struttura digitale in grado di facilitare e migliorare l'accesso, l'efficienza e la qualità delle cure, offrendo nuove opportunità per la salute e il benessere delle persone



L'integrazione con il progetto di Telemedicina



Per garantire un sistema di ADI efficiente, è essenziale che tutti i dispositivi medici in uso sul territorio regionale siano compatibili e interoperabili con la Piattaforma Regionale di Telemedicina



Delitti in materia di violazione del diritto d'autore (Art. 25-novies, D.Lgs. n. 231/2001) [articolo aggiunto dalla L. n. 99/2009]

- Messa a disposizione del pubblico, in un sistema di reti telematiche, mediante connessioni di qualsiasi genere, di un'opera dell'ingegno protetta, o di parte di essa (art. 171, legge n.633/1941 comma 1 lett. a) bis)
- Reati di cui al punto precedente commessi su opere altrui non destinate alla pubblicazione qualora ne risulti offeso l'onore o la reputazione (art. 171, legge n.633/1941 comma 3)
- Abusiva duplicazione, per trarne profitto, di programmi per elaboratore; importazione, distribuzione, vendita o detenzione a scopo commerciale o imprenditoriale o concessione in locazione di programmi contenuti in supporti non contrassegnati dalla SIAE; predisposizione di mezzi per rimuovere o eludere i dispositivi di protezione di programmi per elaboratori (art. 171-bis legge n.633/1941 comma 1)
- Riproduzione, trasferimento su altro supporto, distribuzione, comunicazione, presentazione o dimostrazione in pubblico, del contenuto di una banca dati; estrazione o reimpiego della banca dati; distribuzione, vendita o concessione in locazione di banche di dati (art. 171-bis legge n.633/1941 comma 2)
- Abusiva duplicazione, riproduzione, trasmissione o diffusione in pubblico con qualsiasi procedimento, in tutto o in parte, di opere dell'ingegno destinate al circuito televisivo, cinematografico, della vendita o del noleggio di dischi, nastri o supporti analoghi o ogni altro supporto contenente fonogrammi o videogrammi di opere musicali, cinematografiche o audiovisive assimilate o sequenze di immagini in movimento; opere letterarie, drammatiche, scientifiche o didattiche, musicali o drammatico musicali, multimediali, anche se inserite in opere collettive o composite o banche dati; riproduzione, duplicazione, trasmissione o diffusione abusiva, vendita o commercio, cessione a qualsiasi titolo o importazione abusiva di oltre cinquanta copie o esemplari di opere tutelate dal diritto d'autore e da diritti connessi; immissione in un sistema di reti telematiche, mediante connessioni di qualsiasi genere, di un'opera dell'ingegno protetta dal diritto d'autore, o parte di essa (art. 171-ter legge n.633/1941)
- Mancata comunicazione alla SIAE dei dati di identificazione dei supporti non soggetti al contrassegno o falsa dichiarazione (art. 171-septies legge n.633/1941)
- Fraudolenta produzione, vendita, importazione, promozione, installazione, modifica, utilizzo per uso pubblico e privato di apparati o parti di apparati atti alla decodificazione di trasmissioni audiovisive ad accesso condizionato effettuate via etere, via satellite, via cavo, in forma sia analogica sia digitale (art. 171-octies legge n.633/1941).

[Torna all'inizio](#)