



Mauro Moruzzi

***Forum Mediterraneo
Bari 19 settembre 2024***





Il FSE 2.0 del PNRR è la chiave per accedere al futuro del Servizio Sanitario Italiano perché forniscono per la prima volta i **dati clinici di salute di tutti gli italiani.**

Cambio del medium: FSE del cittadino (dati), TMD (sanità a distanza); AI (aiuta l'operatore a elaborare i dati) ; CCE del medico di famiglia e specialista. Presa in carico territoriale del paziente

**Dati individuali, di comunità, di governance, di ricerca ; Cos'è un dato?
L'informazione per produrre**

case di comunità

7mdi su 15 M6 dedicati al digitale

300 milioni formazione

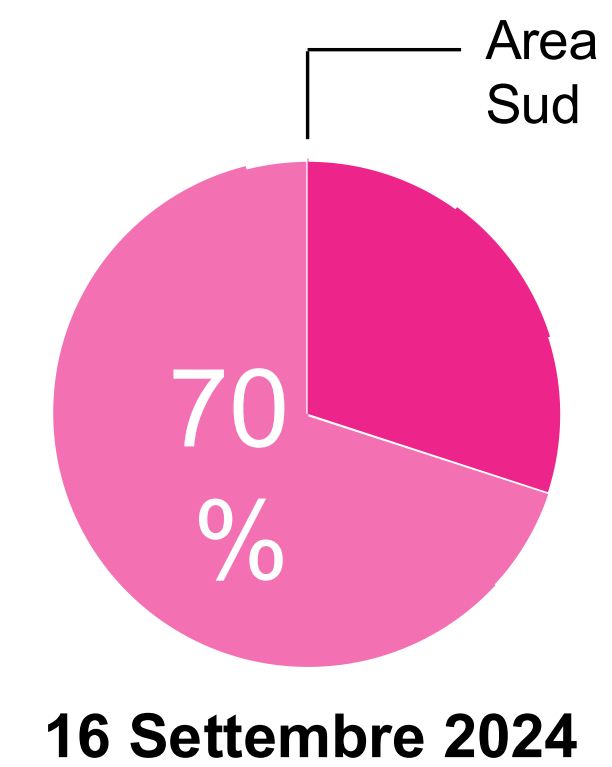
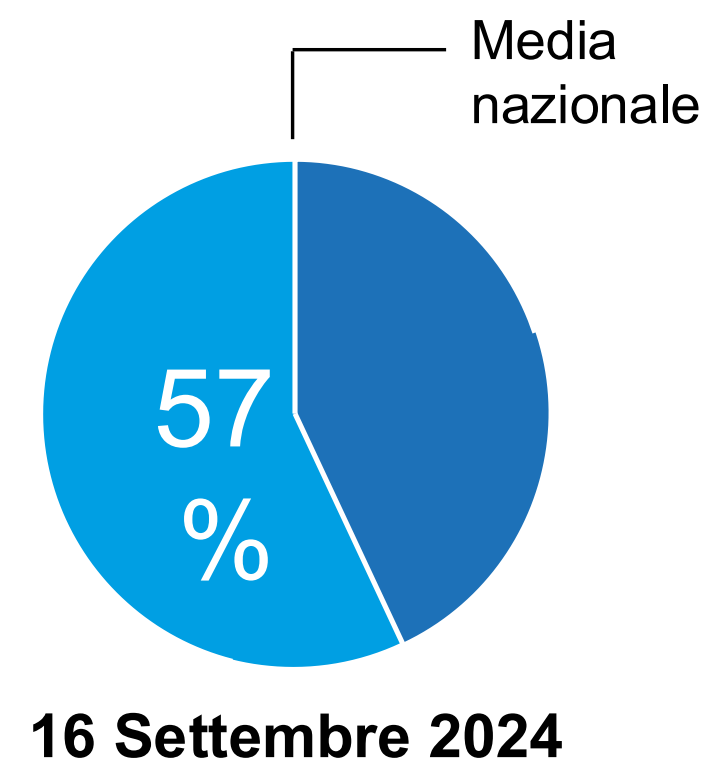
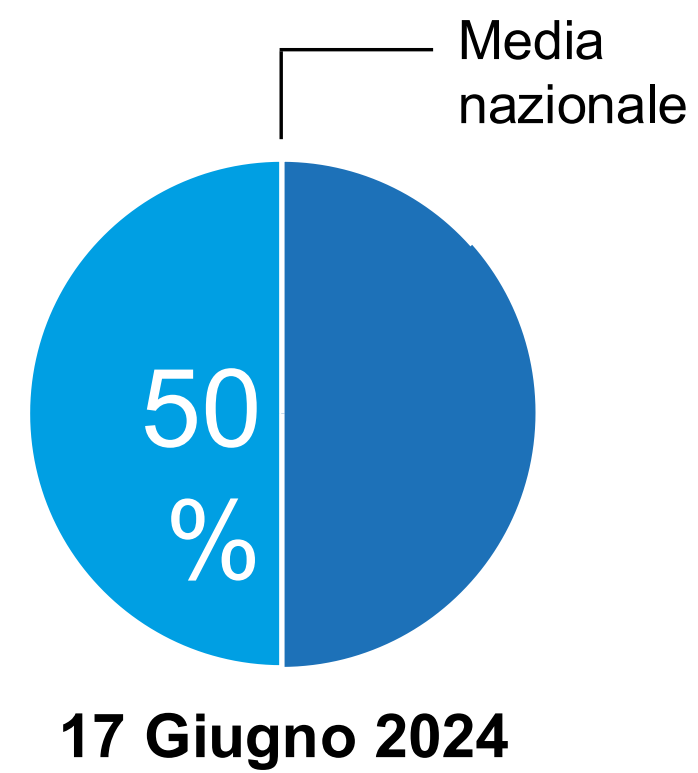
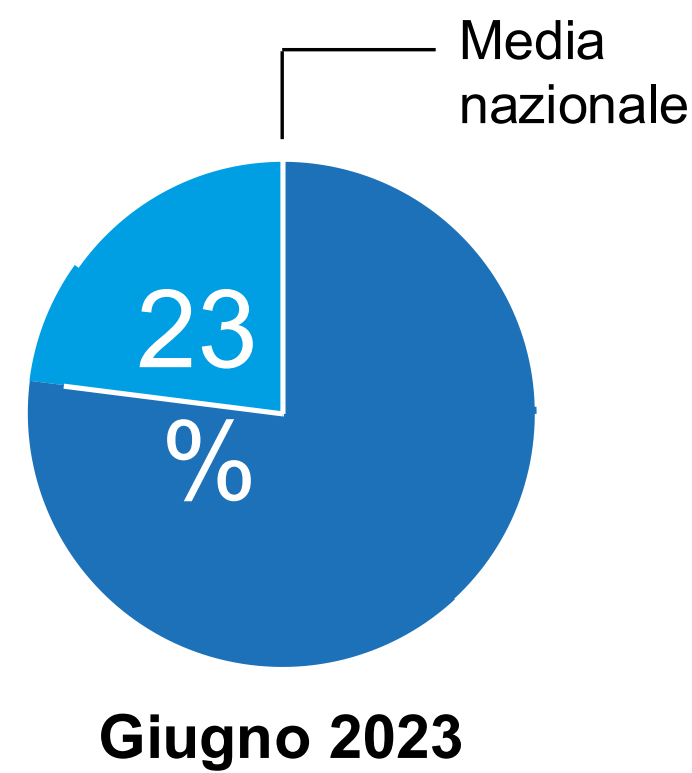
Privacy, es FSE non per controlli

Libera circolazione dei dati.

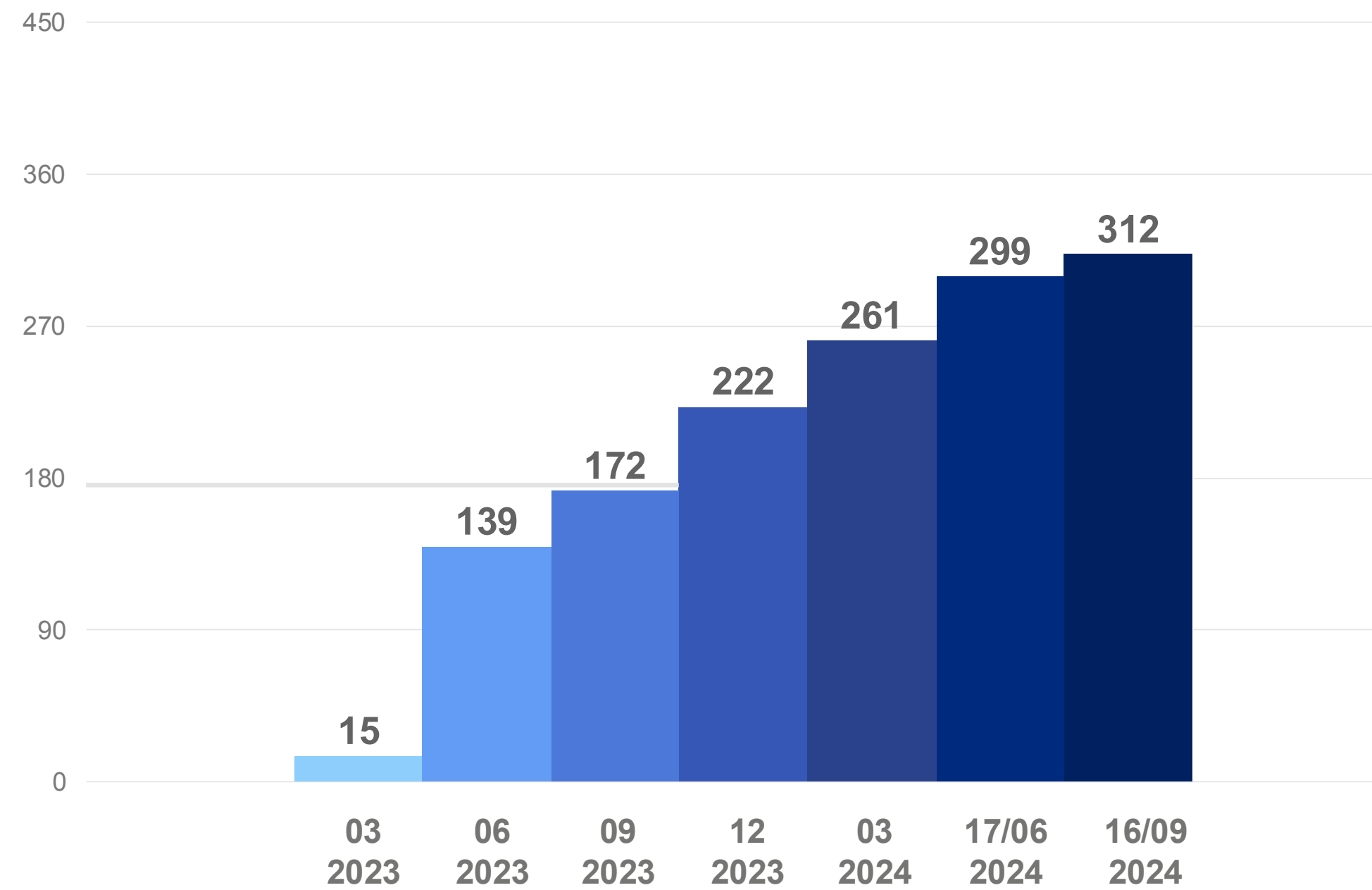
2024: aggiornamento tecnologico dei software utilizzati dalle Strutture Pubbliche della Sanità Italiana



Installazioni aggiornate sul totale delle installazioni da aggiornare entro giugno 2026



Software accreditati alle nuove specifiche FSE 2.0



L'impegno a partire dall'inizio del 2023, si è mosso su quattro pilastri d'azione

- 1** Realizzare un'**architettura nazionale** ma anche **federata e regionale**
- 2** Costruire un **nuovo quadro normativo per il FSE 2.0** che tiene conto delle osservazioni del **Garante della Privacy**
- 3** **Accelerare l'adeguamento tecnologico** della Sanità in tutte le Regioni e le Province Autonome
- 4** **Sviluppare le competenze digitali** con un **piano di comunicazione e formazione rivolto a tutti i professionisti del SSN**



***Il FSE è un **primato europeo**: entro il 2026 l'Italia
sarà il primo Paese d'Europa a realizzare un
nuovo medium per la sanità italiana***



Il FSE italiano è un primato europeo

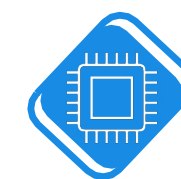


L'Italia è uno tra i primi dei grandi Paesi europei per popolazione a dotarsi di un *Personal Health Record* completo (PHR), cioè di un **Fascicolo Sanitario Elettronico del cittadino**.

Dall'analisi comparata del livello di maturità del Fascicolo nei principali Paesi europei – in particolare Francia, Spagna, Germania e anche UK - emerge **il vantaggio acquisito dall'Italia nella realizzazione di un Fascicolo Sanitario Elettronico diffuso a livello nazionale e completo in termini di contenuti e funzionalità per l'utente**.



È **disponibile e accessibile** a tutti **cittadini** su tutto il territorio nazionale



Utilizza tecnologie in grado di **gestire sia documenti che dati strutturati**



Presenta al suo interno i **contenuti più rappresentativi** dell'esperienza sanitaria del cittadino grazie ad un motore di **alimentazione evoluto e potente**




È **dotato dei più avanzati strumenti di protezione e tutela della privacy**



È oggetto di un ambizioso **piano di sviluppo, potenziamento e armonizzazione** grazie ai fondi PNRR.

Il FSE italiano: una leadership europea



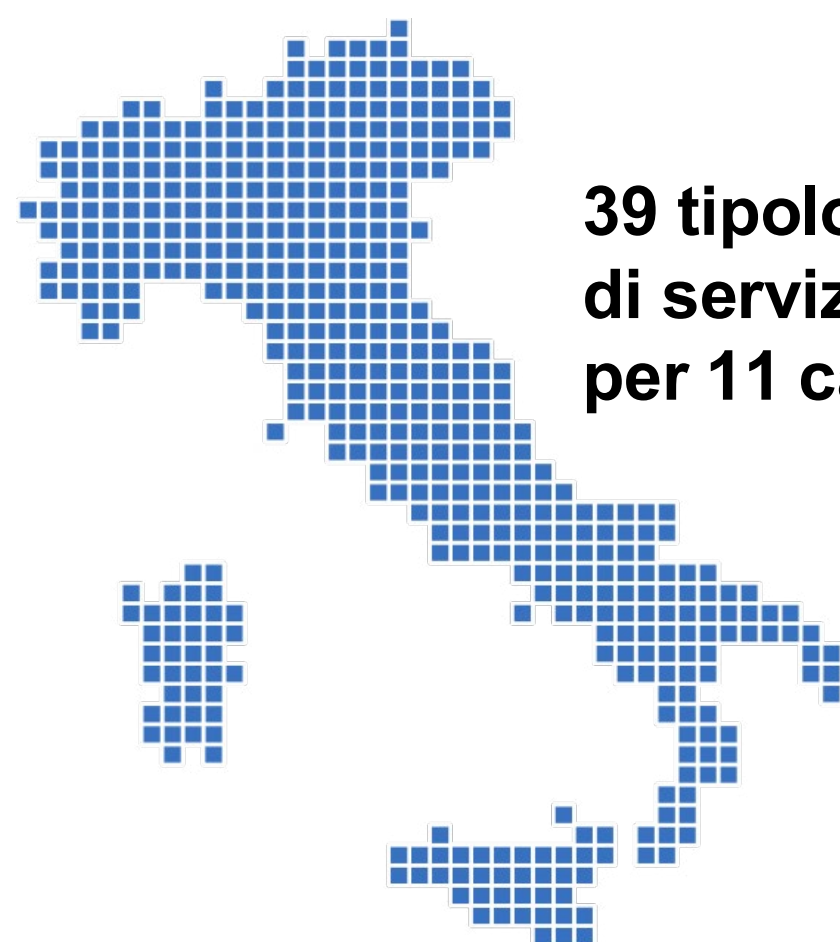
**FASCICOLO
SANITARIO
Elettronico**

- **completezza** dei **dati** e delle informazioni con quattro tracciati clinici: Referti di Laboratorio, Lettera di Dimissione, Verbale di Pronto Soccorso, Referti di visita specialistica
- **collegamento con tutti Medici di famiglia e con tutti gli ospedali**
- **dati strutturati** estraibili da documenti sanitari
- **livello di sicurezza elevato** che tutela la privacy



***Un nucleo base di quattro servizi per tutti i
cittadini italiani entro il 2024***

I servizi del FSE presenti in tutte le Regioni e Province Autonome italiane



**39 tipologie
di servizi
per 11 categorie**

Servizi sul territorio:

Servizi (per tipologia)	Attivi in: (numero regioni)
Servizio di consultazione	21
Servizio di scelta/revoca MMG e assistenza sanitaria temporanea	16
Servizio di notifica	15
Servizio di prenotazione	16
Servizi compilabili dal cittadino	14
Servizio di pagamento	14
Servizio informativo	11
Servizio di autocertificazione	7
Servizio celiachia	7
Richiesta di servizi tramite FSE	2
Servizio di consenso o diniego alla donazione degli organi e tessuti	1

Un pacchetto di 4 servizi di base per tutti i cittadini italiani nel 2024

SERVIZIO DI CONSULTAZIONE

I servizi di consultazione rappresentano il cuore del FSE. Obiettivo attuale delle regioni è incrementare le tipologie documentali disponibili creando un fascicolo sempre più completo ed esaustivo rispetto alla storia clinica del paziente.

Il servizio di prenotazione rientra tra i servizi previsti entro la durata dal PNRR ed è attualmente disponibile in 15 regioni. Nell'ottica di semplificare il contatto tra cittadino e SSN attraverso il FSE, si sta lavorando con le Regioni per promuovere la diffusione di questo servizio a livello nazionale.

SERVIZIO DI PRENOTAZIONE

SERVIZIO DI SCELTA E REVOCA MMG

Il servizio di scelta e revoca del medico rappresenta il principale servizio amministrativo, già disponibile in 17 portali FSE regionali. Obiettivo a breve termine è completare la disponibilità del servizio in tutte le Regioni e consentire a tutti di effettuare tale adempimento da casa in modo più semplice e diretto.

Il servizio di pagamento attualmente disponibile in 14 regioni afferisce. Si intende, a breve termine, diffondere tale servizio a livello nazionale per consentire a tutti di pagare le proprie prestazioni anche attraverso i portali FSE regionali (tramite link/integrazione con la piattaforma PagoPA e anche ad App IO).

SERVIZIO DI PAGAMENTO





***Una cultura digitale e una formazione per tutti,
personale sanitario e cittadini***



II FSE 2.0 verso una nuova cultura del SSN



L'introduzione del FSE 2.0 trasformerà significativamente il lavoro dei professionisti sanitari in Italia, questo comporta una duplice sfida:

- superare le resistenze naturali al cambiamento
- facilitare l'integrazione delle nuove tecnologie digitali e dei nuovi comportamenti.

Per farlo, è essenziale la consapevolezza delle opportunità offerte dalle nuove tecnologie e del ruolo centrale del FSE 2.0.

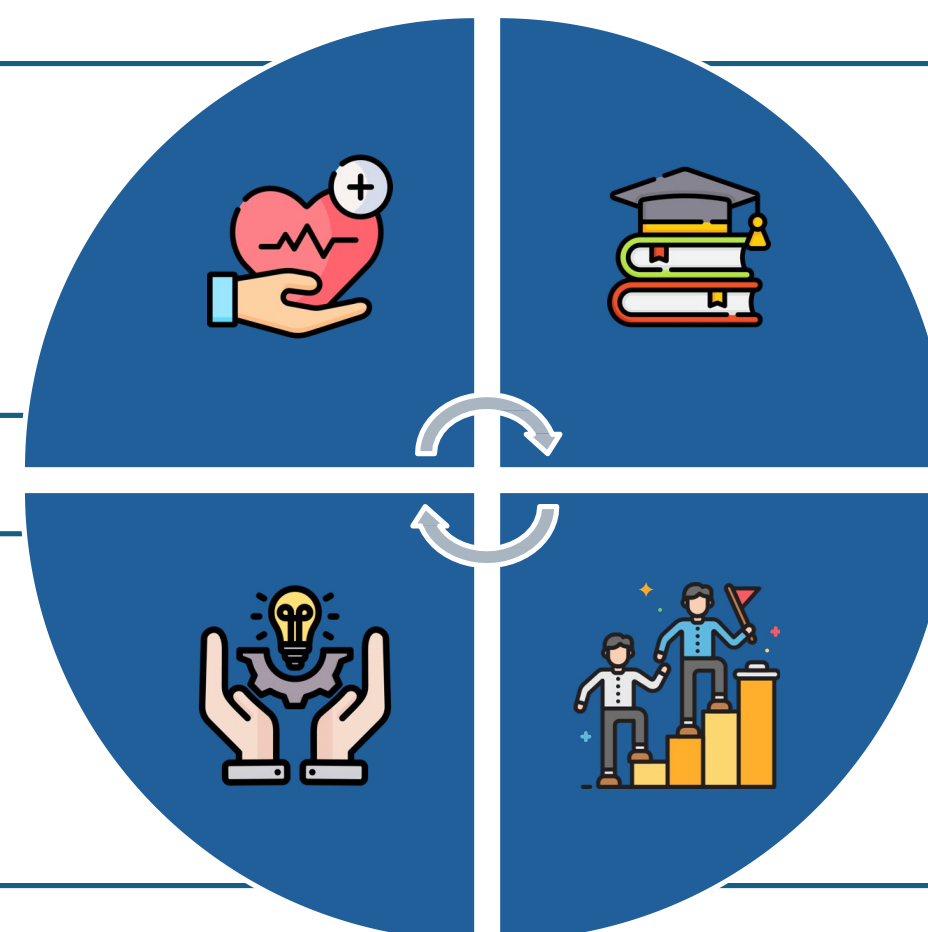
Per questo motivo, **serve investire nella formazione dei professionisti sanitari su tutto il territorio nazionale**, affinché possano acquisire e sviluppare le competenze necessarie.



Un grande cambiamento culturale



La **sanità digitale** non consiste solo in un cambiamento tecnologica, ma **trasforma** radicalmente **gli elementi principali dei sistemi sanitari: dal rapporto medico-paziente ai processi di cura.**



Per favorirla è **essenziale il rafforzamento delle competenze digitali** dei professionisti sanitari.

- L'**adozione** delle nuove tecnologie **potenzia e semplifica il lavoro degli operatori sanitari** e **facilita l'erogazione di un servizio migliore al cittadino** da parte degli operatori e delle strutture in generale.

La strategia di accrescimento delle competenze digitali, comprende la **formazione anche di una leadership capace di guidare e abilitare processi e farsi portavoce del cambiamento.**

Il grande piano di formazione



1 La cultura del FSE, Architetture, tecnologie e standard in attuazione del nuovo FSE

2 I Servizi per i Medici e gli Operatori Sanitari nel nuovo FSE

3 I Servizi Data driven per la governance delle aziende e delle Istituzioni Sanitarie

4 I Servizi per stakeholder con funzioni di informazione e formazione diffusa sul territorio



consentire un **incremento delle competenze digitali** dei professionisti del SSN e una **diffusione uniforme** su tutto il territorio nazionale

Ad oggi circa il **40%** delle Regioni e Province Autonome hanno già avviato attività formative

➔ **Entro Settembre** avvio degli interventi di formazione in tutte le Regioni e Province Autonome



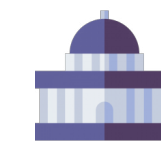
***Un'architettura avanzata e condivisa tra centro,
Regioni e Aziende Sanitarie: il nuovo Ecosistema
Dati Sanitari***



Il successo del FSE dipende dalla stretta collaborazione di tutti gli attori coinvolti



La realizzazione di questo importante investimento ha richiesto il coinvolgimento e la stretta collaborazione di una molteplicità di attori.



**MdS, MEF, Agenas
Garante privacy**



**Regioni e Province autonome con le loro
Aziende Sanitarie**



Industria ICT



**Medici di famiglia e medici specialisti,
operatori sanitari**



**Associazioni di cittadini e gruppi di
volontariato**

Delitti in materia di violazione del diritto d'autore (Art. 25-novies, D.Lgs. n. 231/2001) [articolo aggiunto dalla L. n. 99/2009]

- Messa a disposizione del pubblico, in un sistema di reti telematiche, mediante connessioni di qualsiasi genere, di un'opera dell'ingegno protetta, o di parte di essa (art. 171, legge n.633/1941 comma 1 lett. a) bis)
- Reati di cui al punto precedente commessi su opere altrui non destinate alla pubblicazione qualora ne risulti offeso l'onore o la reputazione (art. 171, legge n.633/1941 comma 3)
- Abusiva duplicazione, per trarne profitto, di programmi per elaboratore; importazione, distribuzione, vendita o detenzione a scopo commerciale o imprenditoriale o concessione in locazione di programmi contenuti in supporti non contrassegnati dalla SIAE; predisposizione di mezzi per rimuovere o eludere i dispositivi di protezione di programmi per elaboratori (art. 171-bis legge n.633/1941 comma 1)
- Riproduzione, trasferimento su altro supporto, distribuzione, comunicazione, presentazione o dimostrazione in pubblico, del contenuto di una banca dati; estrazione o reimpiego della banca dati; distribuzione, vendita o concessione in locazione di banche di dati (art. 171-bis legge n.633/1941 comma 2)
- Abusiva duplicazione, riproduzione, trasmissione o diffusione in pubblico con qualsiasi procedimento, in tutto o in parte, di opere dell'ingegno destinate al circuito televisivo, cinematografico, della vendita o del noleggio di dischi, nastri o supporti analoghi o ogni altro supporto contenente fonogrammi o videogrammi di opere musicali, cinematografiche o audiovisive assimilate o sequenze di immagini in movimento; opere letterarie, drammatiche, scientifiche o didattiche, musicali o drammatico musicali, multimediali, anche se inserite in opere collettive o composite o banche dati; riproduzione, duplicazione, trasmissione o diffusione abusiva, vendita o commercio, cessione a qualsiasi titolo o importazione abusiva di oltre cinquanta copie o esemplari di opere tutelate dal diritto d'autore e da diritti connessi; immissione in un sistema di reti telematiche, mediante connessioni di qualsiasi genere, di un'opera dell'ingegno protetta dal diritto d'autore, o parte di essa (art. 171-ter legge n.633/1941)
- Mancata comunicazione alla SIAE dei dati di identificazione dei supporti non soggetti al contrassegno o falsa dichiarazione (art. 171-septies legge n.633/1941)
- Fraudolenta produzione, vendita, importazione, promozione, installazione, modifica, utilizzo per uso pubblico e privato di apparati o parti di apparati atti alla decodificazione di trasmissioni audiovisive ad accesso condizionato effettuate via etere, via satellite, via cavo, in forma sia analogica sia digitale (art. 171-octies legge n.633/1941).

[Torna all'inizio](#)