

I trend della logistica ospedaliera ed healthcare

Maria Pavesi

maria.pavesi@osservatori.net

Responsabile tavolo di lavoro Logistics Healthcare

Politecnico di Milano



ASSET FISICI

MAGAZZINO



Magazzini spesso **difficilmente raggiungibili** e non di facile accesso



Magazzini spesso allocati in seminterrati o **spazi non dedicati**

ASSET TECNOLOGICI E DIGITALI

GESTIONE INFORMATIVA E TRACCIABILITÀ



Criticità nella **raccolta** delle **informazioni** e nella **tracciabilità** del farmaco



Software nei reparti non sempre tracciano le giacenze, quindi «ordinato» = «consumato»



Criticità nelle modalità di **rendicontazione** per alcuni nuclei



Componente amministrativo/contabile preponderante

DIGITALIZZAZIONE



Basso livello di digitalizzazione e di integrazione informativa



Scarsa visibilità sui **flussi** all'interno degli ospedali

18-19-20 SETTEMBRE 2024
BARI | VILLA ROMANAZZI CARDUCCI



Forum
Mediterraneo
in Sanità™ 2024

Tra le seguenti criticità riscontrate nella Logistica ospedaliera,
quali sono le più sentite all'interno della sua organizzazione?



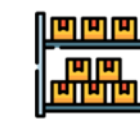
Base: 55 strutture sanitarie



Le principali criticità riguardano la **gestione informativa**, la **tracciabilità** e la **digitalizzazione**



L'**impiego di personale sanitario** nelle attività logistiche risulta essere un tema chiave



Le criticità legate agli **asset fisici** risultano essere meno rilevanti

18-19-20 SETTEMBRE 2024
BARI | VILLA ROMANAZZI CARDUCCI

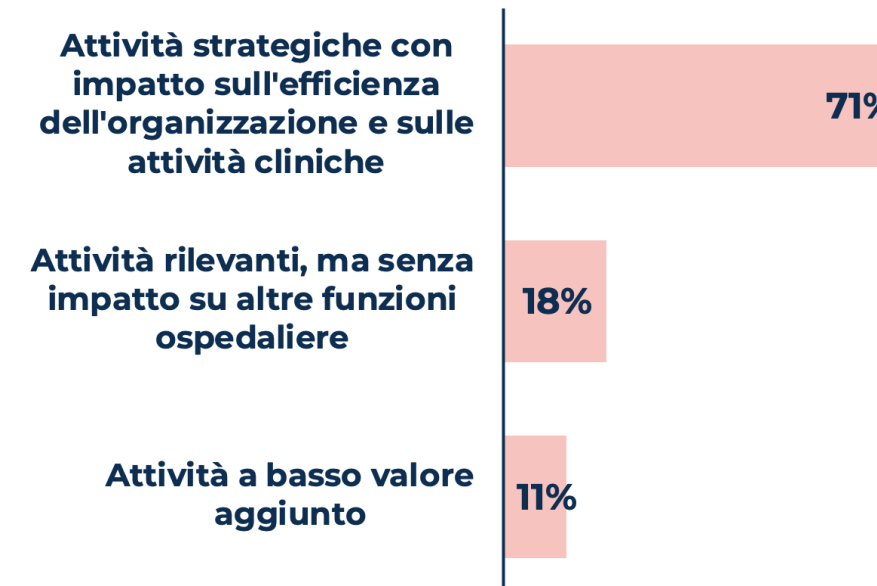
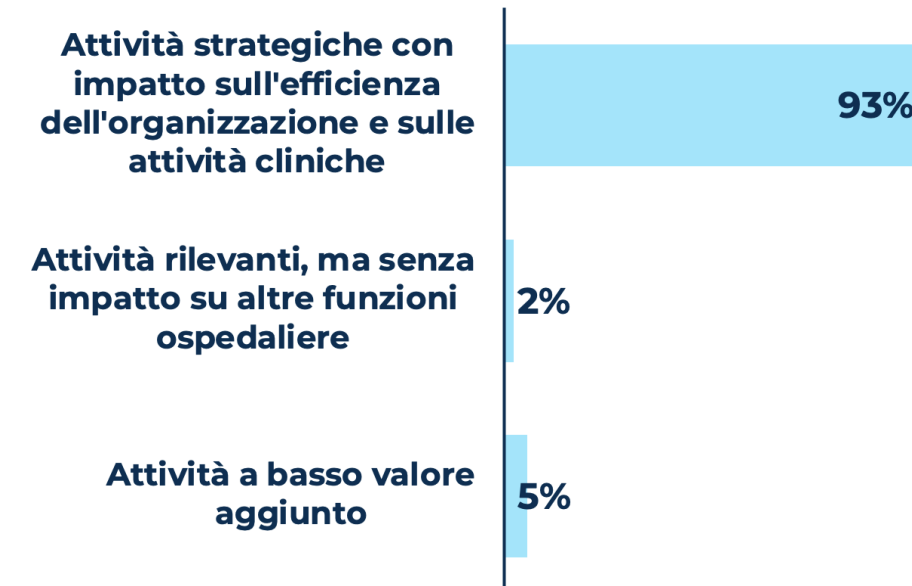


In generale la **Logistica** è percepita come **attività strategica**, ma serve ancora sensibilizzare e fare cultura nelle organizzazioni

Qual è la sua percezione della Logistica?

VS

Qual è la percezione della Logistica all'interno dell'organizzazione?



Base: 55 strutture sanitarie

Maria Pavese

Copyright © Politecnico Di Milano / Dipartimento di Ingegneria Gestionale

@ForumRisk



www.forummediterraneosanita.it



18-19-20 SETTEMBRE 2024
BARI | VILLA ROMANAZZI CARDUCCI



La maggior parte delle strutture ha già implementato progettualità per il miglioramento dell'attività Logistica. Ancora **marginale** l'**inserimento di figure** con competenze **specifiche**

Su quali delle seguenti leve avete agito fino a oggi?



Base: 55 strutture sanitarie

Maria Pavese

Copyright © Politecnico Di Milano / Dipartimento di Ingegneria Gestionale

@ForumRisk



www.forummediterraneosanita.it

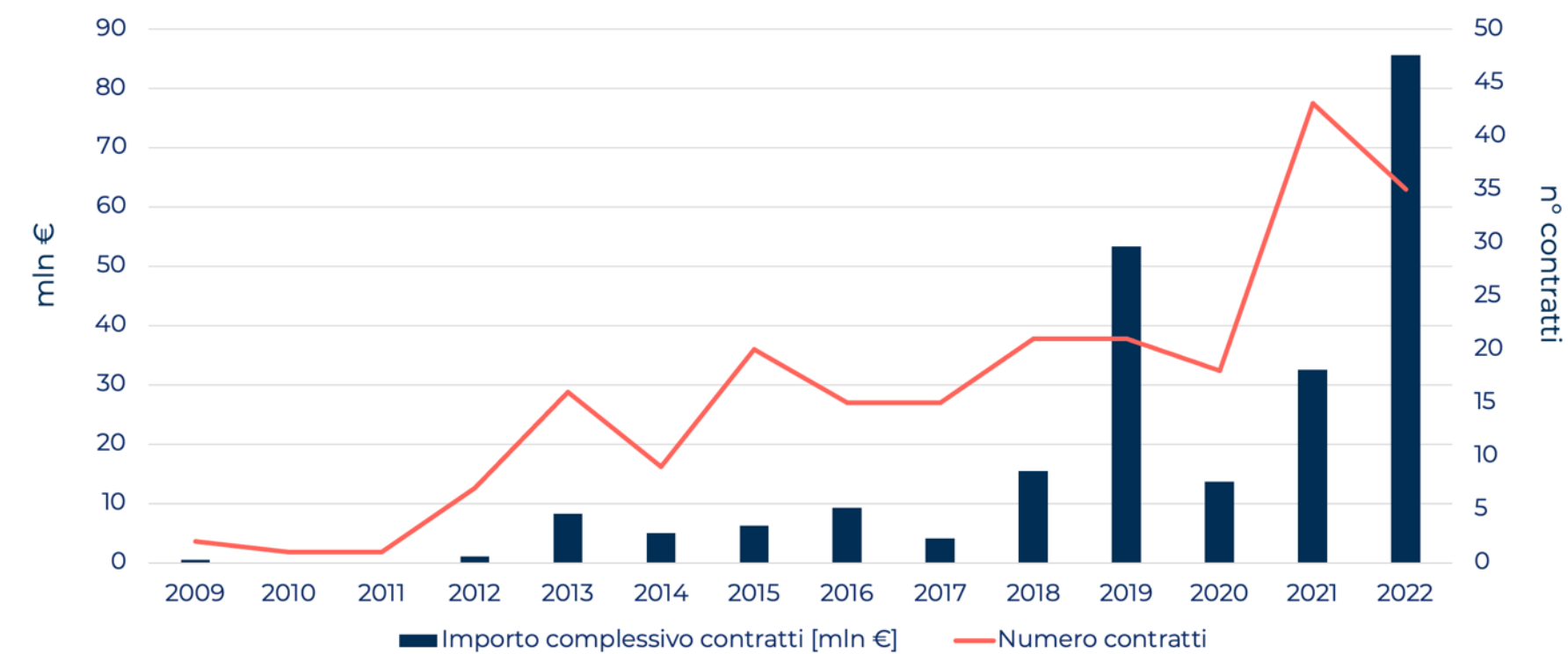


18-19-20 SETTEMBRE 2024

BARI | VILLA ROMANAZZI CARDUCCI



Escludendo i contratti con Area Vasta, si **conferma** il trend crescente sulla numerosità dei contratti, con **picco nel 2021**. Leggera flessione nel 2022, con aumento però del valore economico complessivo



Base: 230 contratti (singole strutture ospedaliere); 235 mln €

Maria Pavese

Copyright © Politecnico Di Milano / Dipartimento di Ingegneria Gestionale

@ForumRisk



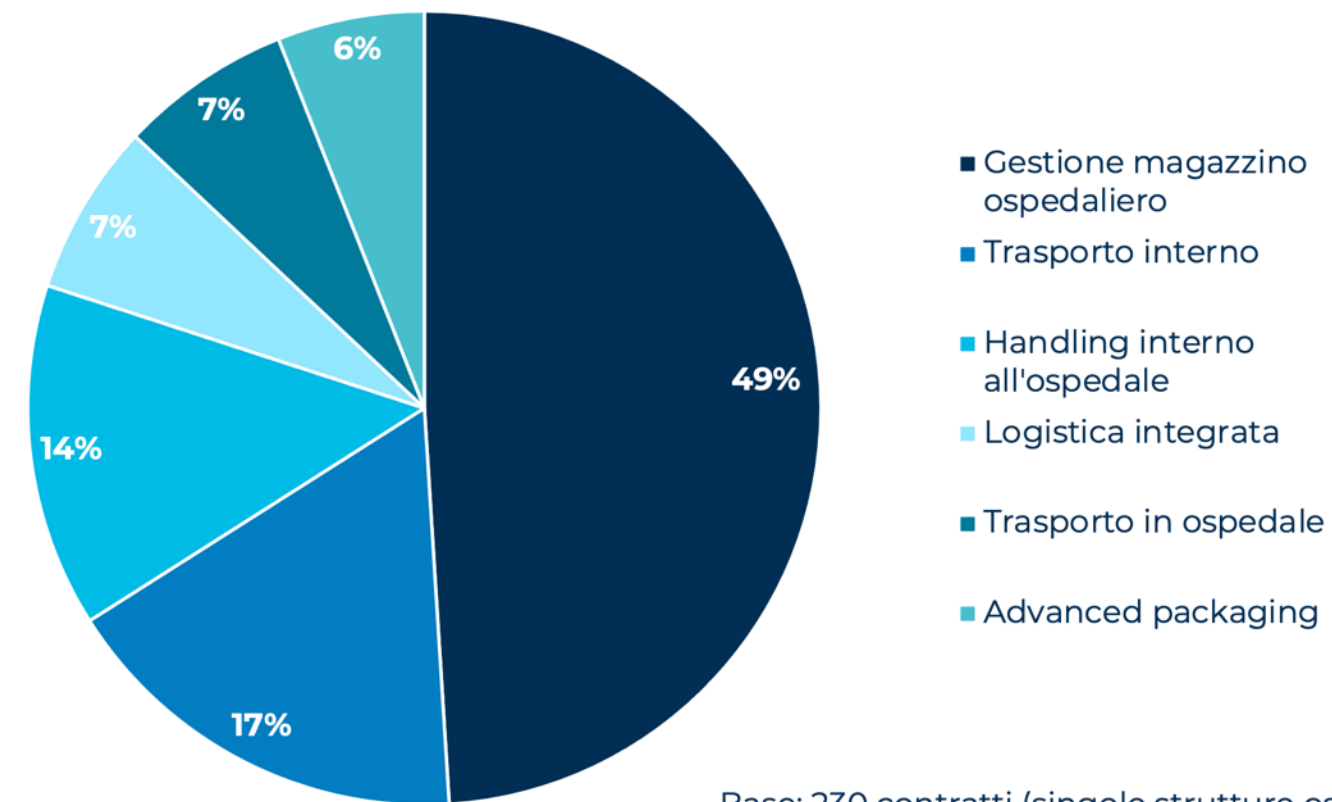
www.forummediterraneosanita.it



18-19-20 SETTEMBRE 2024
BARI | VILLA ROMANAZZI CARDUCCI



Circa la **metà dei contratti** interessa la **gestione del magazzino ospedaliero**, mentre solo il **7%** prevede un servizio di **Logistica integrata**, dato comunque positivo che manifesta un aumento di consapevolezza e un diverso approccio rispetto al passato



Base: 230 contratti (singole strutture ospedaliere)

Maria Pavese

Copyright © Politecnico Di Milano / Dipartimento di Ingegneria Gestionale

@ForumRisk



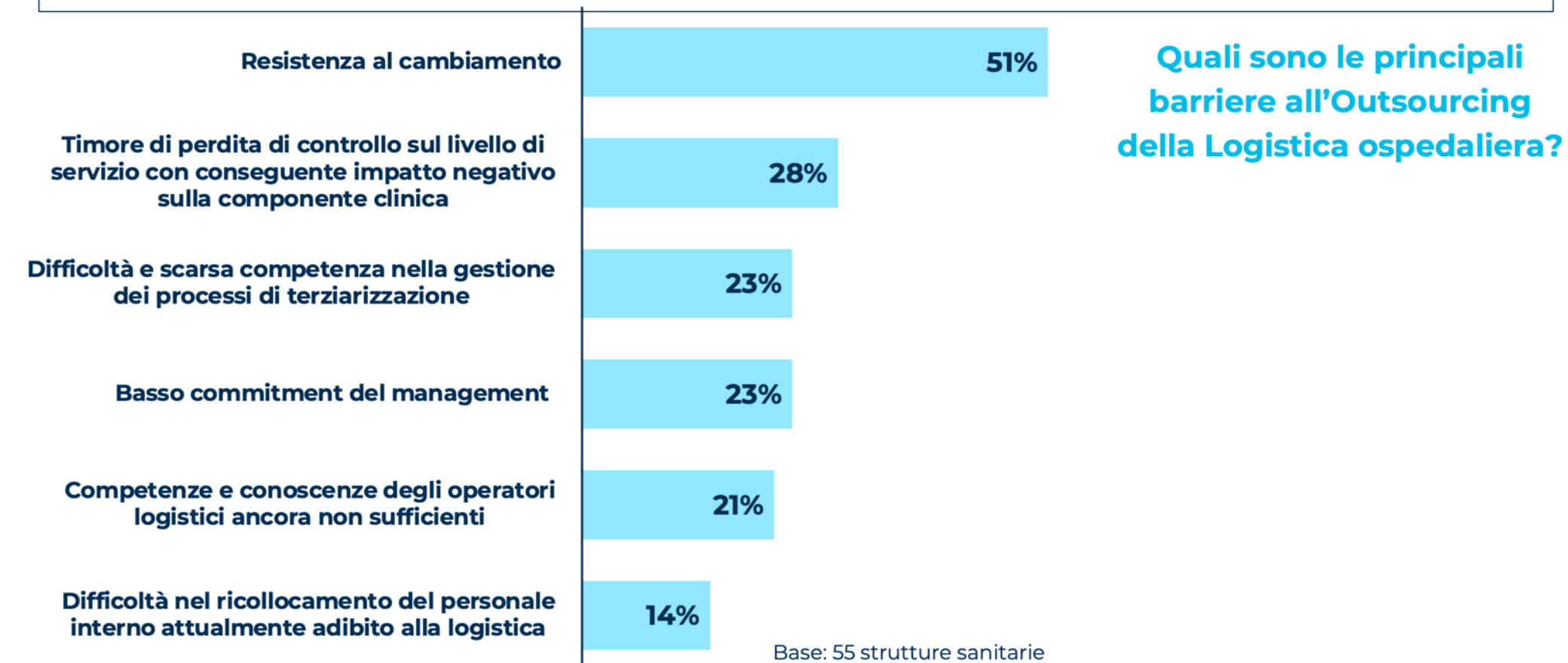
www.forummediterraneosanita.it



18-19-20 SETTEMBRE 2024
BARI | VILLA ROMANAZZI CARDUCCI

 **Forum
Mediterraneo
in Sanità™ 2024**

La principale barriera all'outsourcing è la **resistenza al cambiamento**, seguita dal timore di **perdita di controllo** e dalla **mancanza** di adeguate **competenze**



Maria Pavese

Copyright © Politecnico Di Milano / Dipartimento di Ingegneria Gestionale

@ForumRisk

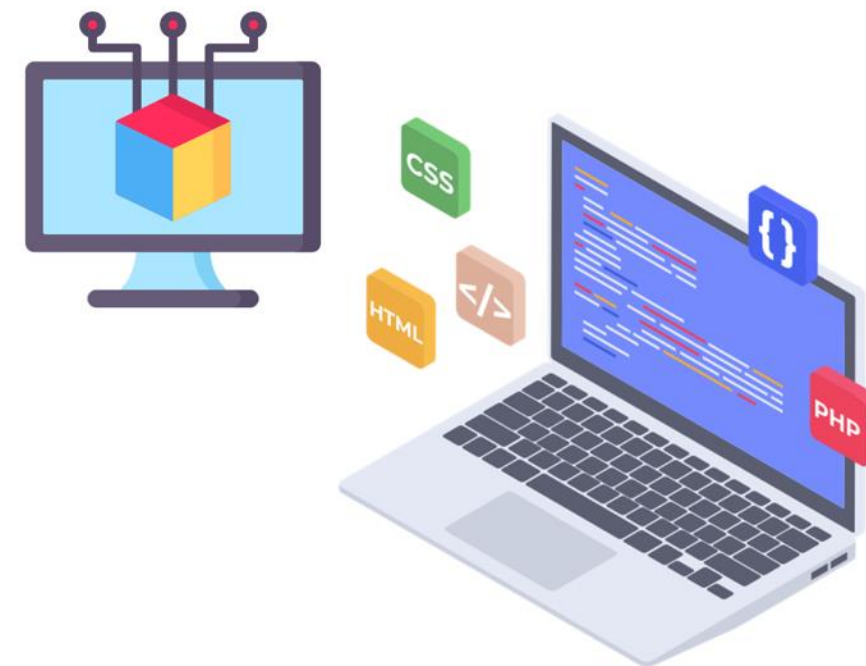


www.forummediterraneosanita.it

18-19-20 SETTEMBRE 2024
BARI | VILLA ROMANAZZI CARDUCCI



Software e Sistemi informativi **integrati** per
massimizzare visibilità e tracciabilità



Analytics per l'ottimizzazione delle scorte e
degli approvvigionamenti



Maria Pavesi

Copyright © Politecnico Di Milano / Dipartimento di Ingegneria Gestionale

@ForumRisk



www.forummediterraneosanita.it



18-19-20 SETTEMBRE 2024
BARI | VILLA ROMANAZZI CARDUCCI



**Forum
Mediterraneo
in Sanità™ 2024**

Sistemi automatizzati per la gestione del magazzino e delle movimentazioni



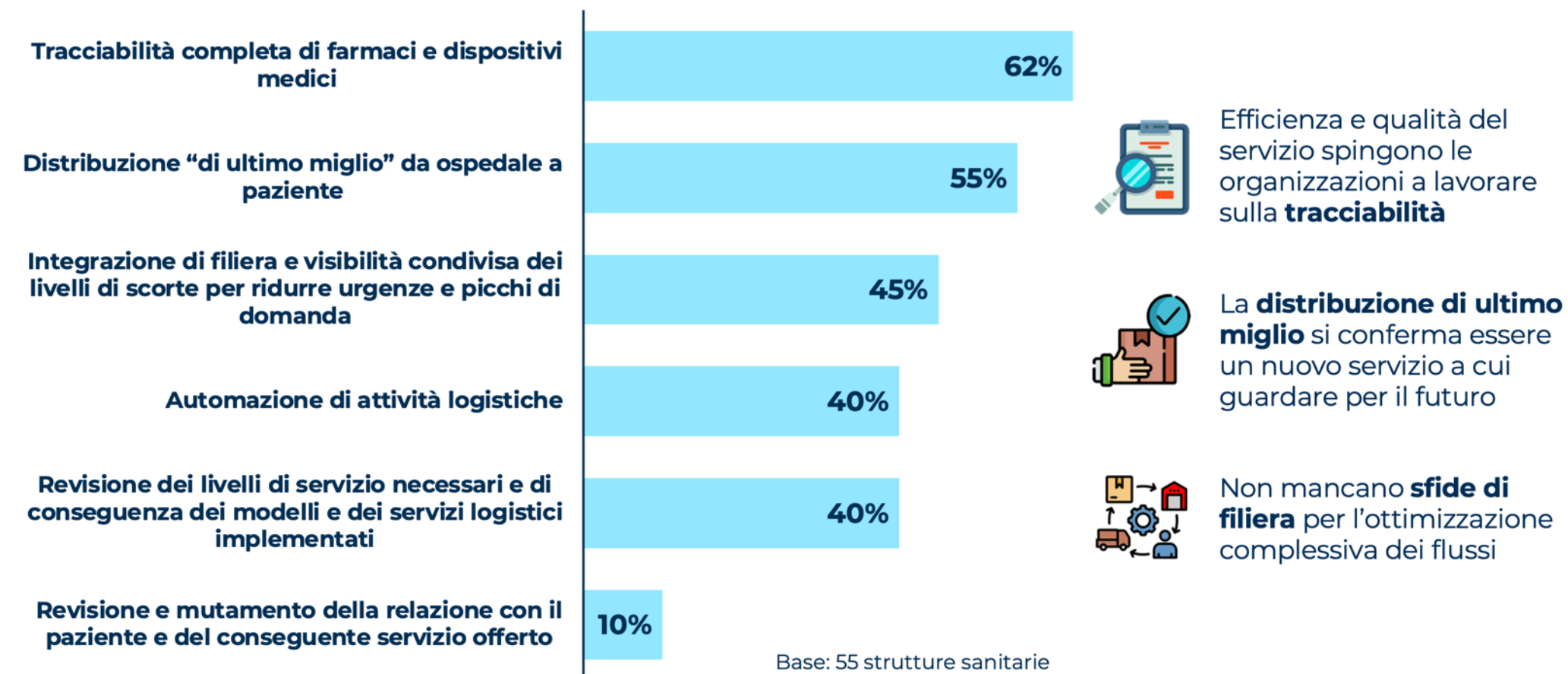
Tag e smart device per supportare e massimizzare la tracciabilità degli asset



18-19-20 SETTEMBRE 2024
BARI | VILLA ROMANAZZI CARDUCCI

**Forum
Mediterraneo
in Sanità™ 2024**

Quali sono, in base all'esperienza della sua organizzazione, le sfide che maggiormente influenzeranno la Logistica ospedaliera nei prossimi 3-5 anni?



Maria Pavese

Copyright © Politecnico Di Milano / Dipartimento di Ingegneria Gestionale

@ForumRisk



www.forummediterraneosanita.it

18-19-20 SETTEMBRE 2024
BARI | VILLA ROMANAZZI CARDUCCI



Grazie per l'attenzione!

Maria Pavesi

maria.pavesi@osservatori.net

Responsabile tavolo di lavoro Logistics Healthcare

Politecnico di Milano



@ForumRisk    

www.forummediterraneosanita.it

Delitti in materia di violazione del diritto d'autore (Art. 25-novies, D.Lgs. n. 231/2001) [articolo aggiunto dalla L. n. 99/2009]

- Messa a disposizione del pubblico, in un sistema di reti telematiche, mediante connessioni di qualsiasi genere, di un'opera dell'ingegno protetta, o di parte di essa (art. 171, legge n.633/1941 comma 1 lett. a) bis)
- Reati di cui al punto precedente commessi su opere altrui non destinate alla pubblicazione qualora ne risulti offeso l'onore o la reputazione (art. 171, legge n.633/1941 comma 3)
- Abusiva duplicazione, per trarne profitto, di programmi per elaboratore; importazione, distribuzione, vendita o detenzione a scopo commerciale o imprenditoriale o concessione in locazione di programmi contenuti in supporti non contrassegnati dalla SIAE; predisposizione di mezzi per rimuovere o eludere i dispositivi di protezione di programmi per elaboratori (art. 171-bis legge n.633/1941 comma 1)
- Riproduzione, trasferimento su altro supporto, distribuzione, comunicazione, presentazione o dimostrazione in pubblico, del contenuto di una banca dati; estrazione o reimpiego della banca dati; distribuzione, vendita o concessione in locazione di banche di dati (art. 171-bis legge n.633/1941 comma 2)
- Abusiva duplicazione, riproduzione, trasmissione o diffusione in pubblico con qualsiasi procedimento, in tutto o in parte, di opere dell'ingegno destinate al circuito televisivo, cinematografico, della vendita o del noleggio di dischi, nastri o supporti analoghi o ogni altro supporto contenente fonogrammi o videogrammi di opere musicali, cinematografiche o audiovisive assimilate o sequenze di immagini in movimento; opere letterarie, drammatiche, scientifiche o didattiche, musicali o drammatico musicali, multimediali, anche se inserite in opere collettive o composite o banche dati; riproduzione, duplicazione, trasmissione o diffusione abusiva, vendita o commercio, cessione a qualsiasi titolo o importazione abusiva di oltre cinquanta copie o esemplari di opere tutelate dal diritto d'autore e da diritti connessi; immissione in un sistema di reti telematiche, mediante connessioni di qualsiasi genere, di un'opera dell'ingegno protetta dal diritto d'autore, o parte di essa (art. 171-ter legge n.633/1941)
- Mancata comunicazione alla SIAE dei dati di identificazione dei supporti non soggetti al contrassegno o falsa dichiarazione (art. 171-septies legge n.633/1941)
- Fraudolenta produzione, vendita, importazione, promozione, installazione, modifica, utilizzo per uso pubblico e privato di apparati o parti di apparati atti alla decodificazione di trasmissioni audiovisive ad accesso condizionato effettuate via etere, via satellite, via cavo, in forma sia analogica sia digitale (art. 171-octies legge n.633/1941).

[Torna all'inizio](#)