

18-19-20 SETTEMBRE 2024
BARI | VILLA ROMANAZZI CARDUCCI



I servizi socio-sanitari e socio-assistenziali in aree interne e disagiate: le Botteghe della Comunità



ING. GENNARO SOSTO
DG ASL SALERNO - Vicepresidente vicario Federsanità



ASL Salerno
Azienda Sanitaria Locale Salerno

@ForumRisk    

www.forummediterraneosanita.it

18-19-20 SETTEMBRE 2024
BARI | VILLA ROMANAZZI CARDUCCI

 **Forum
Mediterraneo
in Sanità™ 2024**

Focus on



DM 77 e applicazione nelle macroaziende
Difficoltà territoriali ed equità nella salute



Nuovi modelli di medicina territoriale
Le Botteghe della Comunità del Cilento Interno



Stratificazione della popolazione
I dati per programmare la medicina di prossimità

18-19-20 SETTEMBRE 2024
BARI | VILLA ROMANAZZI CARDUCCI

 **Forum
Mediterraneo
in Sanità™ 2024**

Il contesto

La **ASL Salerno** ha istituito ed attivato alcuni **ambulatori infermieristici** nei **Distretti Sanitari 69 e 70**, per gestire in modo integrato i **pazienti cronici** e rispondere alle specificità **demografiche, orografiche e socio-culturali** del territorio di riferimento



Potenziare i servizi territoriali con **ambulatori specialistici e infermieristici** garantendo una **sanità di prossimità** e un **approccio proattivo** verso i pazienti fragili.



Istituire **ambulatori infermieristici «spoke»** (Botteghe di comunità) e un **ambulatorio multispecialistico** quale "**hub**" per gestire le malattie croniche prevalenti nella popolazione locale.



Avviare attività di **medicina di prossimità** e di **contrasto alla fragilità, in presenza** (*servizi infermieristici e specialistici dedicati*) e **a distanza** (*rete di farmacie di servizi*).

18-19-20 SETTEMBRE 2024
BARI | VILLA ROMANAZZI CARDUCCI



**Forum
Mediterraneo
in Sanità™ 2024**

Le Botteghe

Gli obiettivi

- 01** Identificare precocemente il rischio di fragilità
- 02** Migliorare la qualità della vita e lo stato di salute
- 03** Educare e informare cittadini, caregiver e comunità
- 04** Implementare telemedicines per migliorare stato e condizioni di salute
- 05** Garantire equità e continuità nell'assistenza
- 06** Valorizzare il ruolo dei professionisti sul territorio



ASL Salerno
Azienda Sanitaria Locale Salerno



 ASL Salerno

ING. GENNARO SOSTO - DG ASL SALERNO

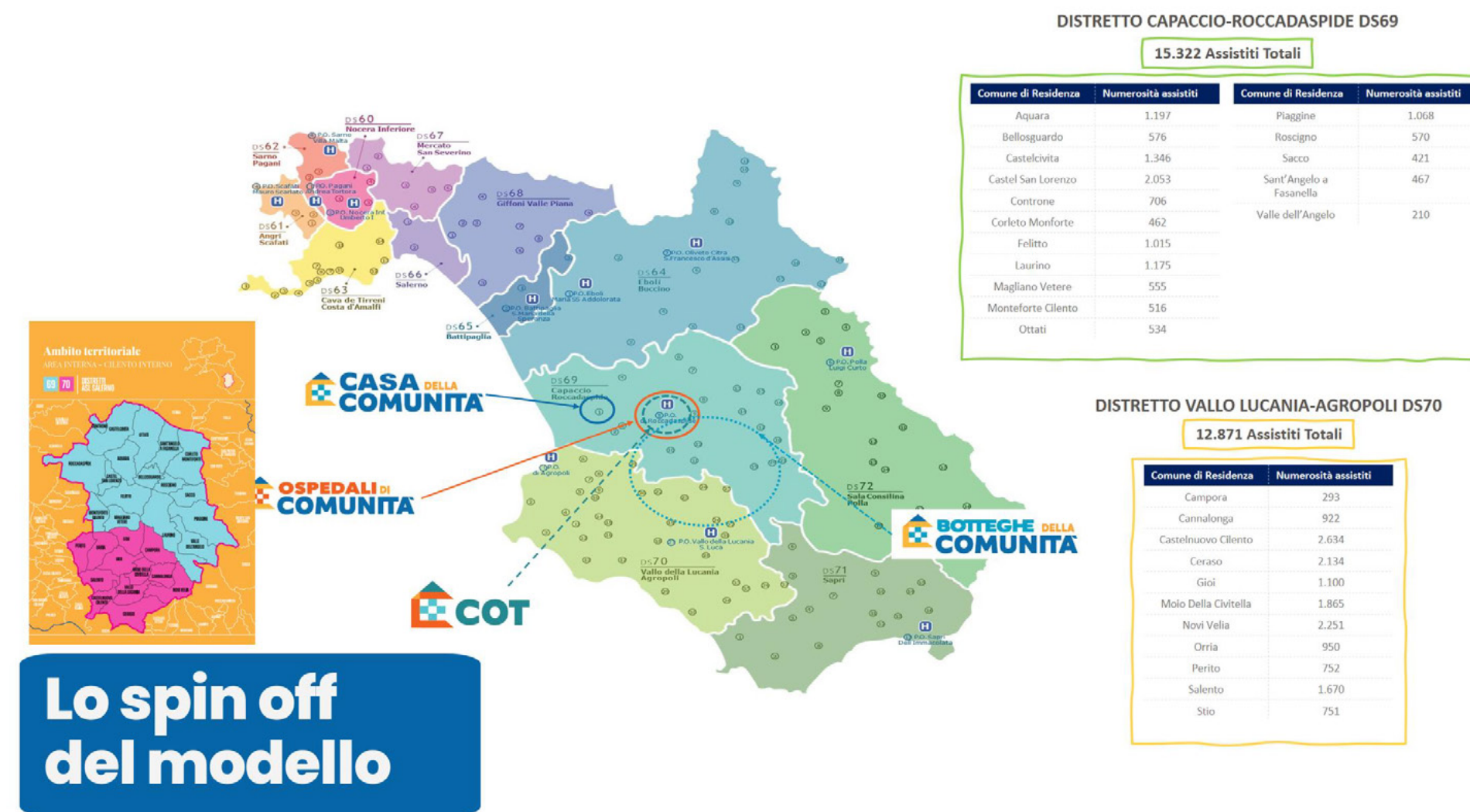
@ForumRisk    

www.forummediterraneosanita.it

18-19-20 SETTEMBRE 2024
BARI | VILLA ROMANAZZI CARDUCCI



Forum Mediterraneo in Sanità™ 2024



18-19-20 SETTEMBRE 2024
BARI | VILLA ROMANAZZI CARDUCCI

**Forum
Mediterraneo
in Sanità™ 2024**



ASL Salerno

ING. GENNARO SOSTO - DG ASL SALERNO

@ForumRisk



www.forummediterraneosanita.it



18-19-20 SETTEMBRE 2024
BARI | VILLA ROMANAZZI CARDUCCI



Forum Mediterraneo in Sanità™ 2024

Gli attori chiave coinvolti
il modello



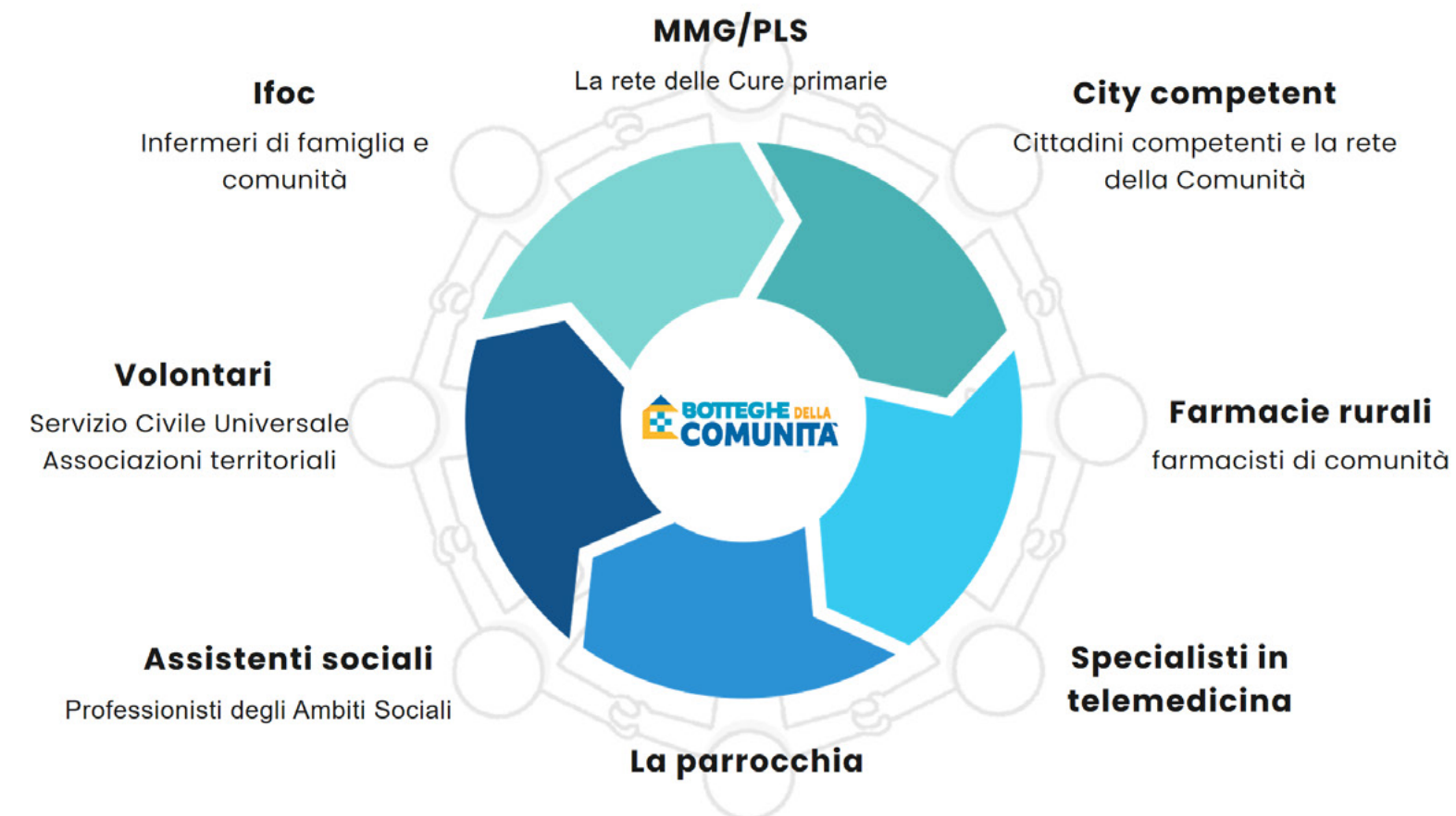
ASL Salerno

ING. GENNARO SOSTO - DG ASL SALERNO

@ForumRisk

www.forummediterraneosanita.it

CHI ANIMA LA BOTTEGA



Il protocollo operativo socio-sanitario

È stato predisposto il protocollo in collaborazione tra ASL e i 29 Comuni e gli Ambiti sociali per la gestione dei percorsi delle Botteghe della Comunità



BOTTEGA DELLA COMUNITA'

TESSERINO della COMUNITA'

DATA/ORA APPUNTAMENTO _____

LUOGO APPUNTAMENTO _____

RICORDA DI PORTARE _____

L'OPERATORE CHE TI SIGURA* E CHIAMA _____

PUOI CONSULTARE IL MEMBRO _____



PROTOCOLLO OPERATIVO "BOTTEGHE DELLA COMUNITA'"

PROTOCOLLO OPERATIVO "BOTTEGHE DELLA COMUNITA'"

Sommario

1. Servizio relativi	2
2. Obiettivo di lavoro	3
3. Scopo e campo di applicazione	3
4. Ambito del destinatario	3
5. Descrizione del modello organizzativo	3
6.3. Integrazione con le altre strutture territoriali	3
6.2. Funzionamento	4
6.3. Professionalità coinvolte	4
6.4. Documentazione medica e dispositivi medici	4
6. Area di accesso e del servizio	7
6.5. Piani di occupazione	7
6.6. Piani di attività di valutazione per il servizio	8
6.7. Piani di monitoraggio	10
6.8. Piani di miglioramento	10
7. Sicurezza	11
8. Documenti allegati	11
9. Iscrizioni di riferimento	12

18-19-20 SETTEMBRE 2024
BARI | VILLA ROMANAZZI CARDUCCI

 **Forum
Mediterraneo
in Sanità™ 2024**

18-19-20 SETTEMBRE 2024
BARI | VILLA ROMANAZZI CARDUCCI

 **Forum
Mediterraneo
in Sanità™ 2024**



 **ASL Salerno**
Azienda Sanitaria Locale Salerno

ING. GENNARO SOSTO - DG ASL SALERNO

@ForumRisk



www.forummediterraneosanita.it



www.forummediterraneosanita.it

18-19-20 SETTEMBRE 2024
BARI | VILLA ROMANAZZI CARDUCCI

 **Forum
Mediterraneo
in Sanità™ 2024**

Personas e Botteghe della Comunità

La stratificazione a supporto della programmazione

Le Botteghe della Comunità portano con loro anche

l'applicazione innovativa del concetto delle "personas"



Una classificazione di profili di utenti-tipo basata sull'analisi delle evidenze e dei dati, per la messa in opera di soluzioni socio-sanitarie concrete che rispondano alle esigenze degli abitanti di piccoli paesini delle aree interne e rurali dove l'età media della popolazione è tra le più alte d'Italia



Cluster rinominati appunto personas, cioè dei costrutti utili ad esprimere l'attitudine, il comportamento e la richiesta di prestazioni socio-sanitarie degli utenti in determinati contesti e nell'interazione con il servizio pubblico.

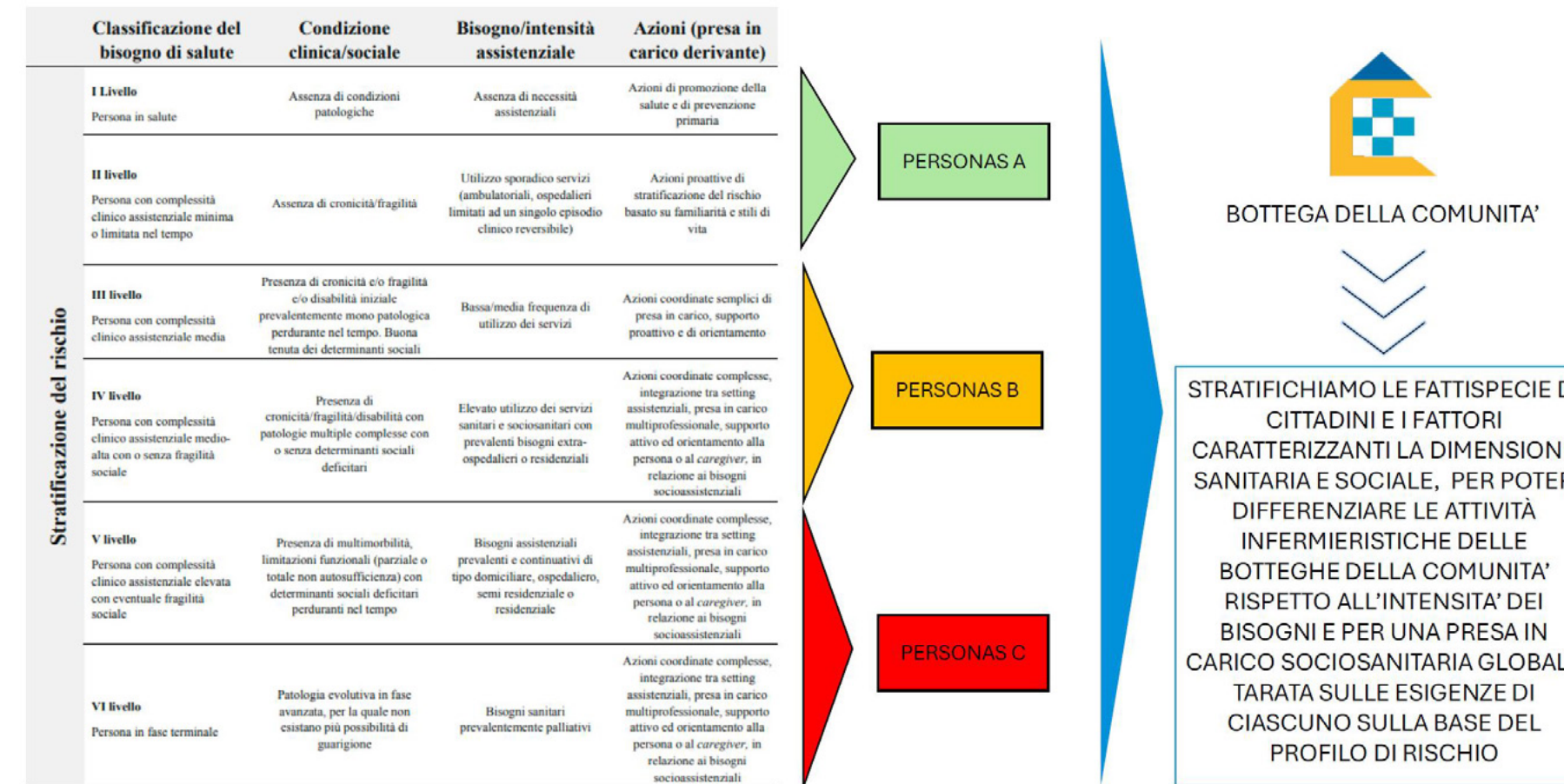


Le personas sono infatti archetipi che individuano e classificano le caratteristiche essenziali che accomunano un certo gruppo di utenti, riconducendole a modelli che descrivono i principali schemi di comportamento adottati rispetto a un determinato contesto

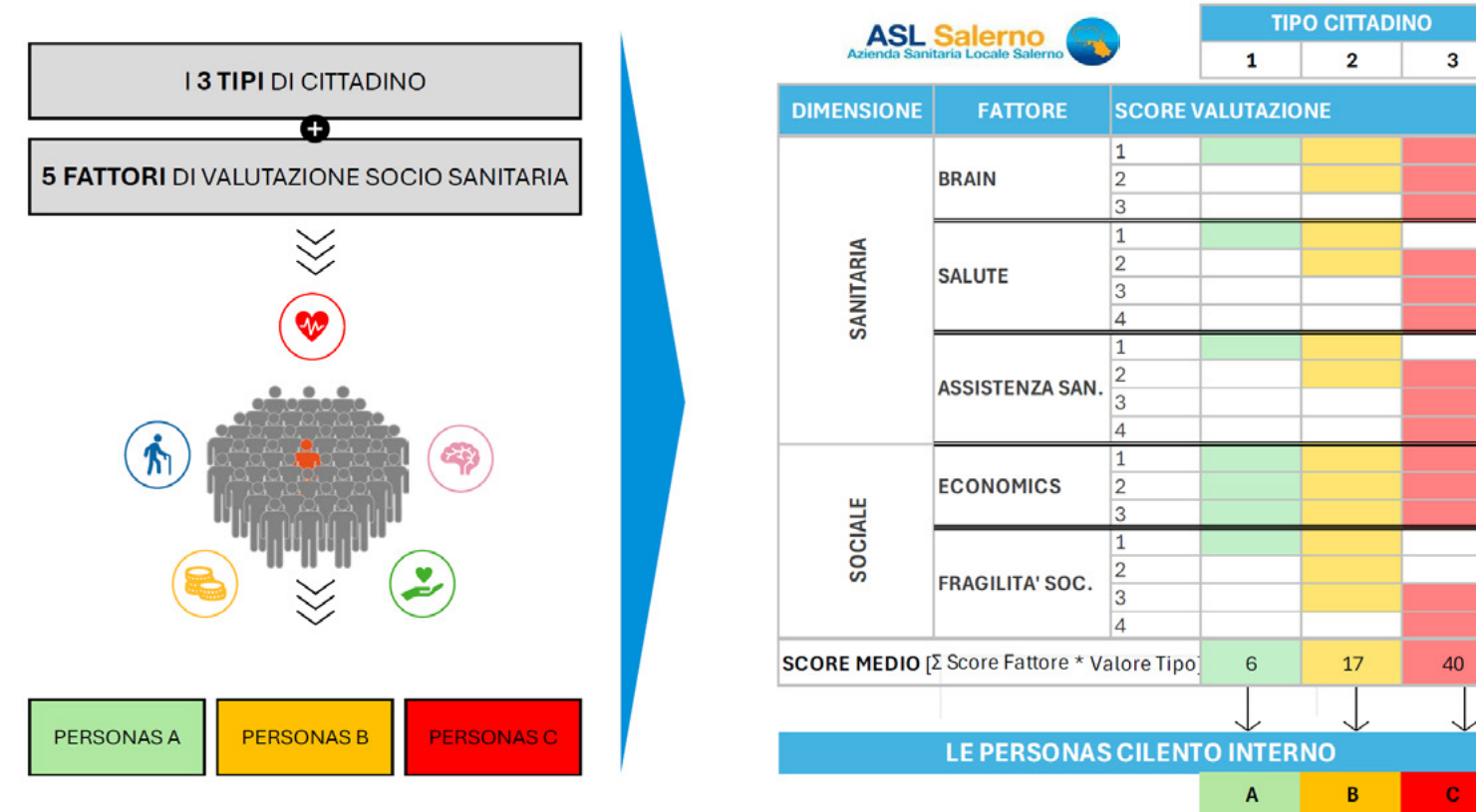


Le personas, che racchiudono dentro il concetto di popolazione stratificata del DM 77, consentono a chi programma i servizi di riconoscere la fragilità comune e la vulnerabilità, definendo con chiarezza quali servizi dover attivare, quali risorse impegnare per garantire equità e appropriatezza di cure dare ancora più forza alla costitutiva debolezza dell'essere umano, soprattutto nelle aree disagiate

La stratificazione



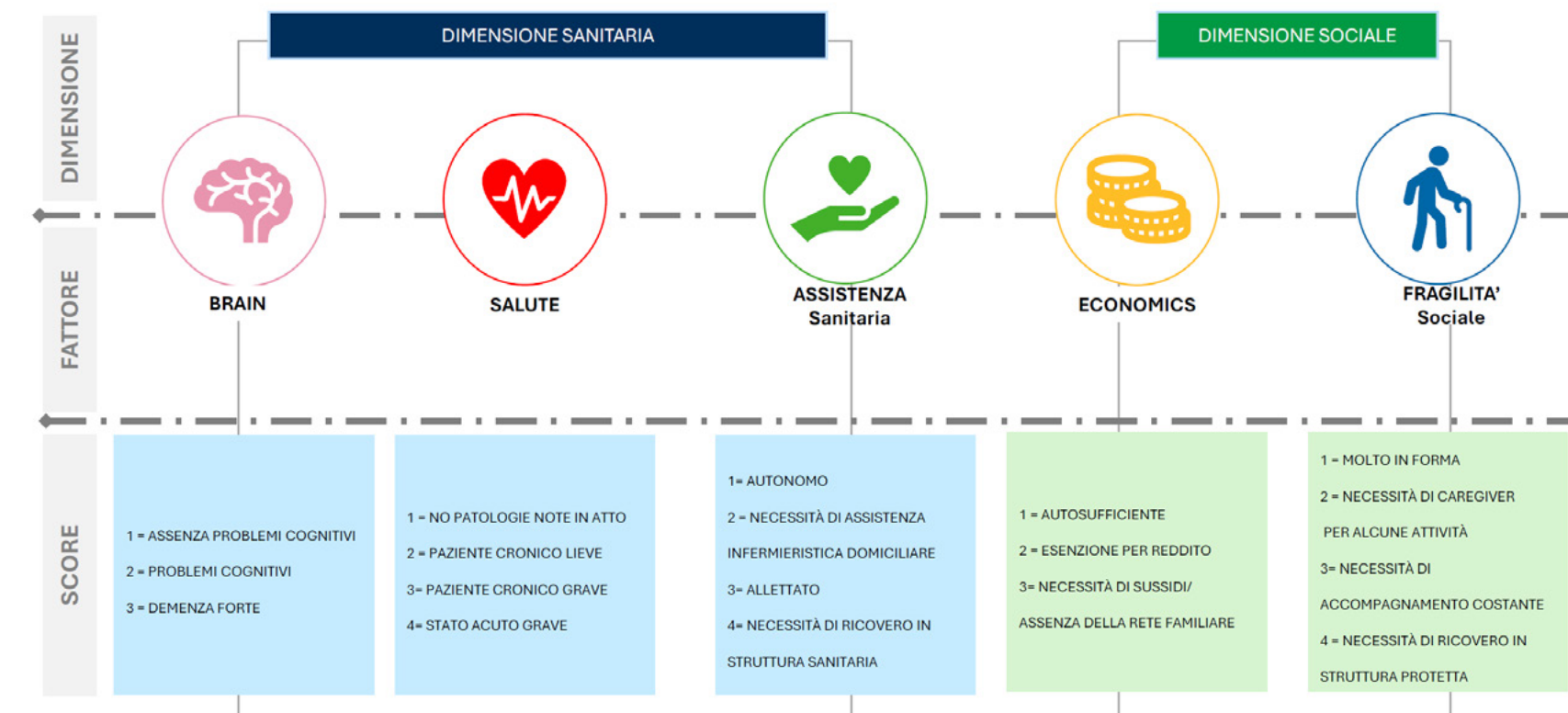
Il percorso di definizione: le Personas



18-19-20 SETTEMBRE 2024
BARI | VILLA ROMANAZZI CARDUCCI

**Forum
Mediterraneo
in Sanità™ 2024**

le Personas della Bottega: Elementi di valutazione del Cittadino "tipo"



18-19-20 SETTEMBRE 2024
BARI | VILLA ROMANAZZI CARDUCCI



**Forum
Mediterraneo
in Sanità™ 2024**

18-19-20 SETTEMBRE 2024
BARI | VILLA ROMANAZZI CARDUCCI



le Botteghe della Comunità



Grazie

ING. GENNARO SOSTO

DG ASL SALERNO - Vicepresidente vicario Federsanità



ASL Salerno
Azienda Sanitaria Locale Salerno



@ForumRisk    

www.forummediterraneosanita.it



Delitti in materia di violazione del diritto d'autore (Art. 25-novies, D.Lgs. n. 231/2001) [articolo aggiunto dalla L. n. 99/2009]

- Messa a disposizione del pubblico, in un sistema di reti telematiche, mediante connessioni di qualsiasi genere, di un'opera dell'ingegno protetta, o di parte di essa (art. 171, legge n.633/1941 comma 1 lett. a) bis)
- Reati di cui al punto precedente commessi su opere altrui non destinate alla pubblicazione qualora ne risulti offeso l'onore o la reputazione (art. 171, legge n.633/1941 comma 3)
- Abusiva duplicazione, per trarne profitto, di programmi per elaboratore; importazione, distribuzione, vendita o detenzione a scopo commerciale o imprenditoriale o concessione in locazione di programmi contenuti in supporti non contrassegnati dalla SIAE; predisposizione di mezzi per rimuovere o eludere i dispositivi di protezione di programmi per elaboratori (art. 171-bis legge n.633/1941 comma 1)
- Riproduzione, trasferimento su altro supporto, distribuzione, comunicazione, presentazione o dimostrazione in pubblico, del contenuto di una banca dati; estrazione o reimpiego della banca dati; distribuzione, vendita o concessione in locazione di banche di dati (art. 171-bis legge n.633/1941 comma 2)
- Abusiva duplicazione, riproduzione, trasmissione o diffusione in pubblico con qualsiasi procedimento, in tutto o in parte, di opere dell'ingegno destinate al circuito televisivo, cinematografico, della vendita o del noleggio di dischi, nastri o supporti analoghi o ogni altro supporto contenente fonogrammi o videogrammi di opere musicali, cinematografiche o audiovisive assimilate o sequenze di immagini in movimento; opere letterarie, drammatiche, scientifiche o didattiche, musicali o drammatico musicali, multimediali, anche se inserite in opere collettive o composite o banche dati; riproduzione, duplicazione, trasmissione o diffusione abusiva, vendita o commercio, cessione a qualsiasi titolo o importazione abusiva di oltre cinquanta copie o esemplari di opere tutelate dal diritto d'autore e da diritti connessi; immissione in un sistema di reti telematiche, mediante connessioni di qualsiasi genere, di un'opera dell'ingegno protetta dal diritto d'autore, o parte di essa (art. 171-ter legge n.633/1941)
- Mancata comunicazione alla SIAE dei dati di identificazione dei supporti non soggetti al contrassegno o falsa dichiarazione (art. 171-septies legge n.633/1941)
- Fraudolenta produzione, vendita, importazione, promozione, installazione, modifica, utilizzo per uso pubblico e privato di apparati o parti di apparati atti alla decodificazione di trasmissioni audiovisive ad accesso condizionato effettuate via etere, via satellite, via cavo, in forma sia analogica sia digitale (art. 171-octies legge n.633/1941).

[Torna all'inizio](#)