

18-19-20 SETTEMBRE 2024
BARI | VILLA ROMANAZZI CARDUCCI



La gestione delle risorse (personale, attrezzature, finanziamento) per un'ADI efficace costante

ING. GENNARO SOSTO
DG ASL SALERNO - Vicepresidente vicario Federsanità



ASL Salerno
Azienda Sanitaria Locale Salerno



@ForumRisk    

www.forummediterraneosanita.it

18-19-20 SETTEMBRE 2024
BARI | VILLA ROMANAZZI CARDUCCI



Forum Mediterraneo in Sanità™ 2024

Monitoraggio Missione 6 Component 1
Sub-Investimento 1.2.1 Anno 2023 (Agenas)

Regione	Assistiti ov 65 - 2023	Obiettivo Assistiti 2023 ADI (over 65) da DM (Baseline 2019+ Obiettivo intermedio 2023)	Baseline 2019	Obiettivo Incrementale Assistiti 2023 ADI (over 65) da DM 23 gennaio 2023	Incremento 2023	% Incremento
PROV. AUTON. TRENTO	14.708	10.017	6.541	3.476	8.167	235,0%
UMBRIA	26.570	17.790	9.528	8.262	17.042	206,3%
PUGLIA	82.013	62.980	20.780	42.200	61.233	145,1%
TOSCANA	113.703	101.996	75.401	26.595	38.302	144,0%
PIEMONTE	106.544	96.984	56.977	40.007	49.567	123,9%
MOLISE	7.601	7.138	4.620	2.518	2.981	118,4%
PROV. AUTON. BOLZANO	8.243	7.250	361	6.889	7.882	114,4%
LAZIO	95.824	89.567	30.999	58.568	64.825	110,7%
LIGURIA	34.578	33.113	15.638	17.475	18.940	108,4%
FRIULI VENEZIA GIULIA	29.626	28.755	17.108	11.647	12.518	107,5%
VALLE D'AOSTA	2.080	2.001	227	1.774	1.853	104,5%
LOMBARDIA	178.233	175.577	92.551	83.026	85.682	103,2%
EMILIA ROMAGNA	118.051	117.565	91.391	26.174	26.660	101,9%
VENETO	125.159	124.780	88.598	36.182	36.561	101,0%
MARCHE	29.745	29.644	14.579	15.065	15.166	100,7%
BASILICATA	11.253	11.237	6.449	4.788	4.804	100,3%
ABRUZZO	26.726	26.697	14.666	12.031	12.060	100,2%
CALABRIA	28.185	29.136	8.233	20.903	19.952	95,5%
SARDEGNA	25.650	29.644	12.236	17.408	13.414	77,1%
CAMPANIA	60.685	80.623	28.733	51.890	31.952	61,6%
SICILIA	50.174	89.095	49.974	39.121	200	0,5%
ITALIA	1.175.351	1.171.590	645.590	526.000	529.761	100,7%

Assistiti over 65 con Pic erogate *100 ab. over 65

REGIONE	2019	2022	2023
TOSCANA	7,93	10,47	11,90
PROV. AUTON. TRENTO	5,35	4,86	11,87
UMBRIA	4,14	9,83	11,64
EMILIA ROMAGNA	8,47	10,98	10,95
VENETO	7,78	9,68	10,84
MOLISE	6,09	6,13	9,93
PIEMONTE	5,11	4,70	9,54
FRIULI VENEZIA GIULIA	5,35	3,70	9,27
PUGLIA	2,33	3,63	8,93
BASILICATA	4,96	5,70	8,48
ABRUZZO	4,67	5,57	8,37
LIGURIA	3,57	6,10	7,94
MARCHE	3,83	6,16	7,78
LOMBARDIA	4,03	6,08	7,74
PROV. AUTON. BOLZANO	0,34	5,03	7,72
LAZIO	2,43	4,44	7,34
VALLE D'AOSTA	0,75	4,42	6,82
CALABRIA	2,08	1,64	6,55
SARDEGNA	2,31	2,16	6,28
CAMPANIA	2,61	2,84	5,35
SICILIA	4,59	4,59	4,60
ITALIA	4,62	5,97	8,36

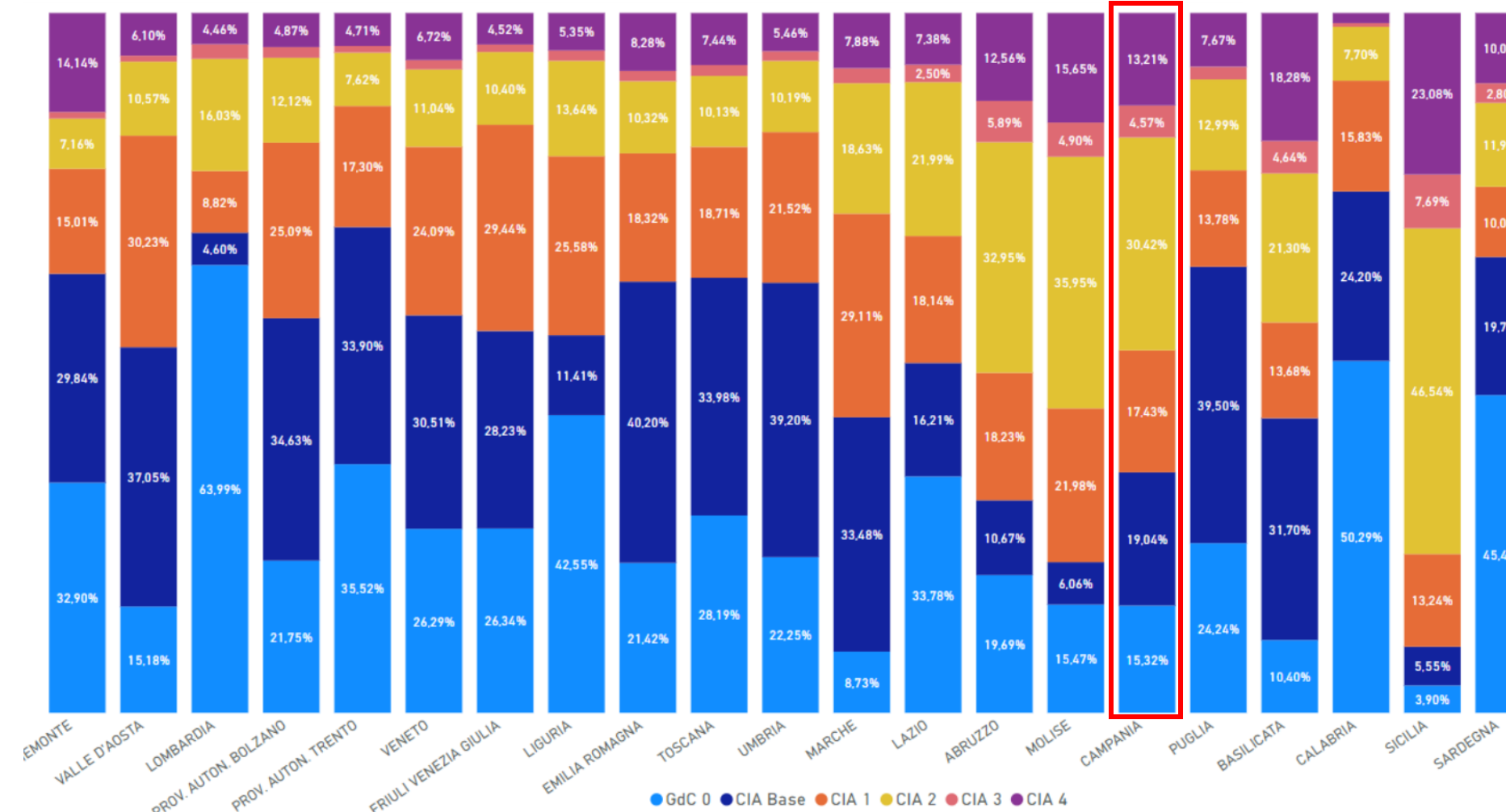
Andamento Indicatore negli anni (Dati Agenas)

18-19-20 SETTEMBRE 2024
BARI | VILLA ROMANAZZI CARDUCCI



Forum Mediterraneo in Sanità™ 2024

Coefficiente Intensità di cura (CIA) 2023



ASL Salerno

ING. GENNARO SOSTO - DG ASL SALERNO

@ForumRisk



www.forummediterraneosanita.it



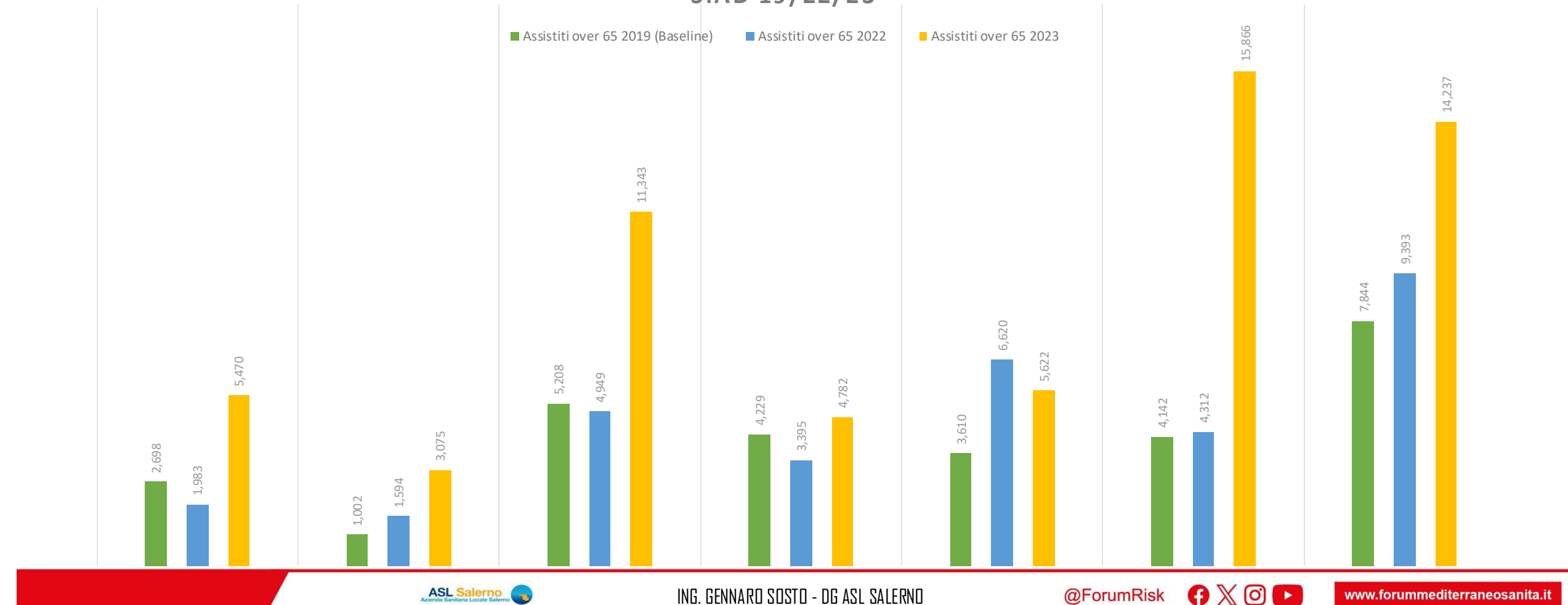
18-19-20 SETTEMBRE 2024
BARI | VILLA ROMANAZZI CARDUCCI

**Forum
Mediterraneo
in Sanità™ 2024**



I numeri SIAD della Campania

SIAD 19/22/23



18-19-20 SETTEMBRE 2024

BARI | VILLA ROMANAZZI CARDUCCI



Indicazioni operative per il rafforzamento del sistema di erogazione delle cure domiciliari

Processo di elaborazione, produzione e monitoraggio del flusso informativo SIAD

PNRR - M6C1
Investimento 1.2.1 Assistenza Domiciliare
Regione Campania



Dipartimento:
GIUNTA REGIONALE DELLA CAMPANIA

N°	Del	Dipart.	Direzione G.	Unità G.D.
662	11/07/2024	50	4	0

Oggetto:
AZIONE DOCUMENTO "INDICAZIONI OPERATIVE PER IL RAFFORZAMENTO DEL SISTEMA DI EROGAZIONE DELLE CURE DOMICILIARI: PROCESSO DI ELABORAZIONE, PRODUZIONE E MONITORAGGIO DEL FLUSSO INFORMATIVO SIAD" ATTUAZIONE SOB.N. 36 DEL 28/05/2023

Dichiarazione di conformità della copia cartacea:
Il presente documento, ai sensi del D.Lgs. n. 82/2005 e successive modificazioni è copia conforme cartacea del provvedimento originale in formato elettronico, firmato elettronicamente, conservato in banca dati della Regione Campania.

Estremi elettronici del documento:
Documento Firmato: D:\F0209\B06042C18A88A18A33A0342ED
Allegato n. 1: F:\0474772E26A04A757B0C0B610A70F9B
Firmatario Allegato: C:\85888888\85888888\85888888\85888888\85888888

7.2 TARGET PER SINGOLA ASL ANNUALITÀ 2024 - REGIONE CAMPANIA

Tabella 2 – Target per singola ASL 2024 - Regione Campania

Codice ASL	Descrizione Asl	Popolazione over 65 2019	Assistiti over 65 2019	Popolazione over 65 stimata al 1 gennaio 2024	Incremento atteso SENZA baseline 2019	Incremento ATTESO CON baseline 2019 TARGET	90% TARGET
201	A.S.L. AVELLINO	92.587	2.698	94.519	5.961	8.659	7.793
202	A.S.L. BENEVENTO	63.404	1.002	64.188	4.878	5.880	5.292
203	A.S.L. CASERTA	169.441	5.208	175.588	10.877	16.085	14.477
204	A.S.L. NAPOLI 1 CENTRO	199.251	4.229	204.250	14.480	18.709	16.838
205	A.S.L. NAPOLI 2 NORD	172.888	3.610	181.608	13.025	16.635	14.971
206	A.S.L. NAPOLI 3 SUD	202.229	4.142	209.019	15.005	19.147	17.232
207	A.S.L. SALERNO	233.662	7.844	240.304	14.170	22.014	19.813
TOTALE		1.133.462	28.733	1.169.476	78.396	107.129	96.412

7.3 TARGET PER SINGOLA ASL ANNUALITÀ 2025 - REGIONE CAMPANIA

Tabella 3 – Target per singola ASL 2025 - Regione Campania

Codice ASL	Descrizione Asl	Popolazione over 65 2019	Assistiti over 65 2019	Popolazione over 65 stimata al 1 gennaio 2025	Incremento atteso SENZA baseline	Incremento ATTESO CON baseline 2019 TARGET
201	A.S.L. AVELLINO	92.587	2.698	95.853	6.389	9.087
202	A.S.L. BENEVENTO	63.404	1.002	64.588	5.120	6.122
203	A.S.L. CASERTA	169.441	5.208	181.245	11.973	17.181
204	A.S.L. NAPOLI 1 CENTRO	199.251	4.229	209.018	15.583	19.812
205	A.S.L. NAPOLI 2 NORD	172.888	3.610	186.599	14.079	17.689
206	A.S.L. NAPOLI 3 SUD	202.229	4.142	213.037	16.052	20.194
207	A.S.L. SALERNO	233.662	7.844	244.705	15.352	23.196
TOTALE		1.133.462	28.733	1.195.045	84.548	113.281



ING. GENNARO SOSTO - DG ASL SALERNO

@ForumRisk    

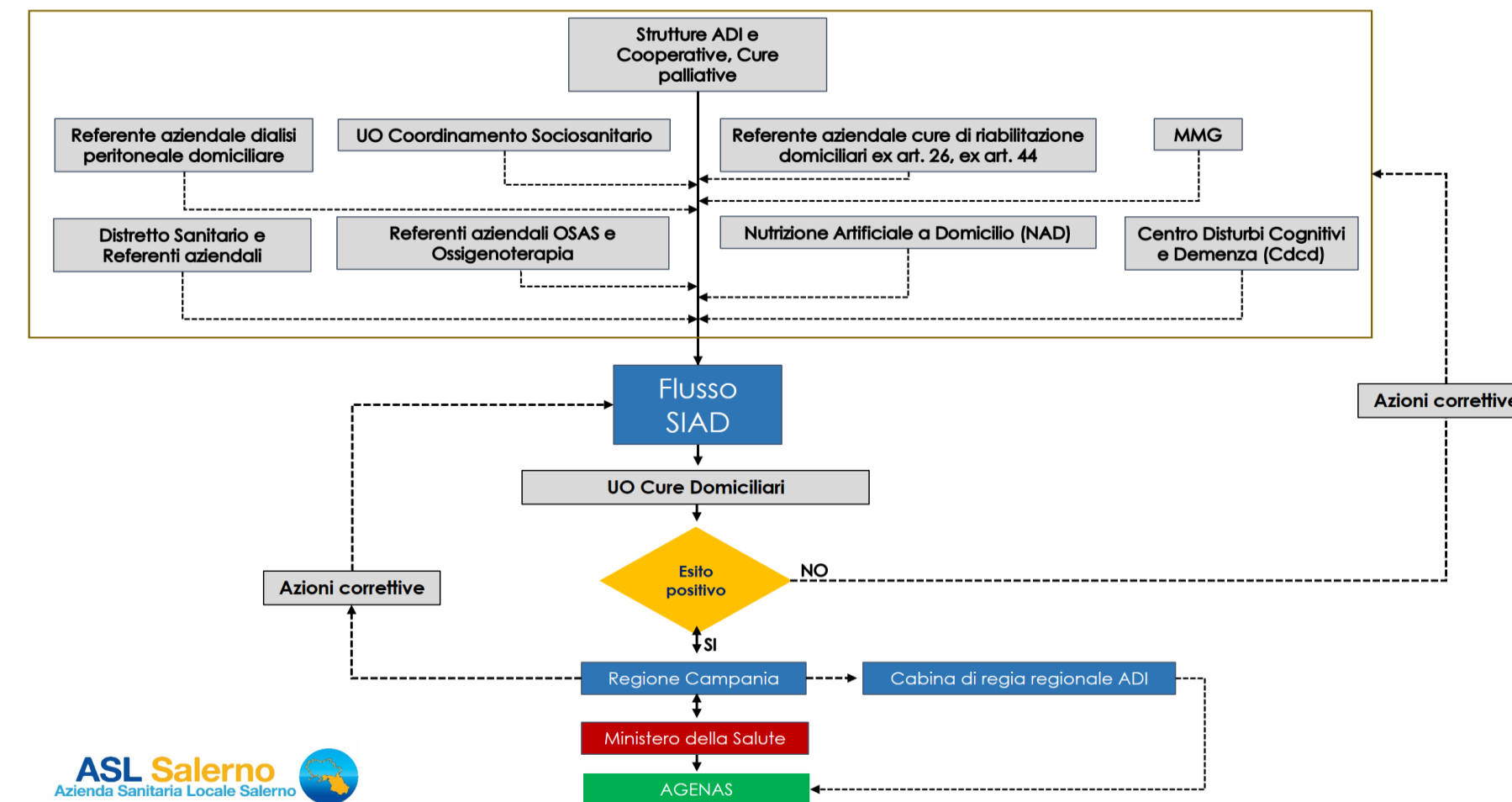
www.forummediterraneosanita.it



18-19-20 SETTEMBRE 2024
BARI | VILLA ROMANAZZI CARDUCCI

Forum
Mediterraneo
in Sanità™ 2024

Il nuovo modello di alimentazione



ASL Salerno
Azienda Sanitaria Locale Salerno

ASL Salerno

ING. GENNARO SOSTO - DG ASL SALERNO

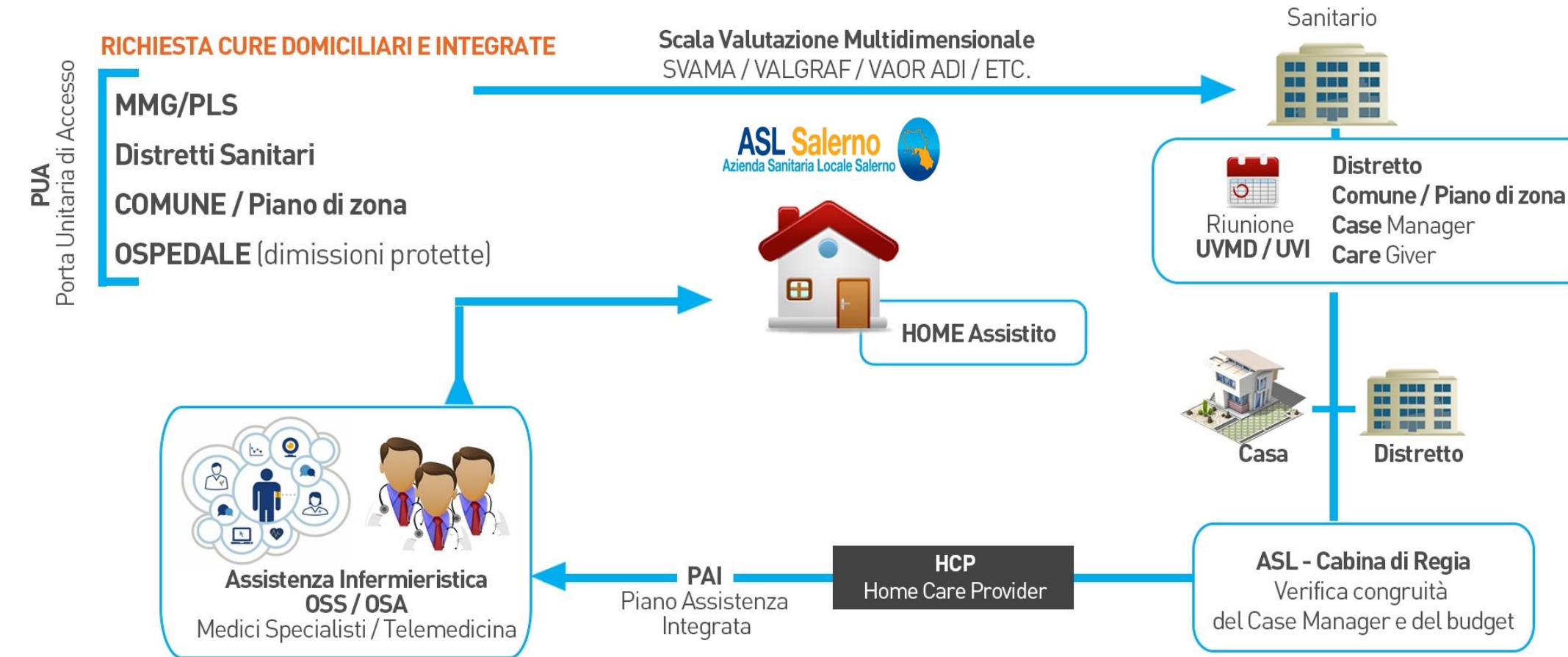
@ForumRisk

www.forummediterraneosanita.it

18-19-20 SETTEMBRE 2024
BARI | VILLA ROMANAZZI CARDUCCI

Forum Mediterraneo in Sanità™ 2024

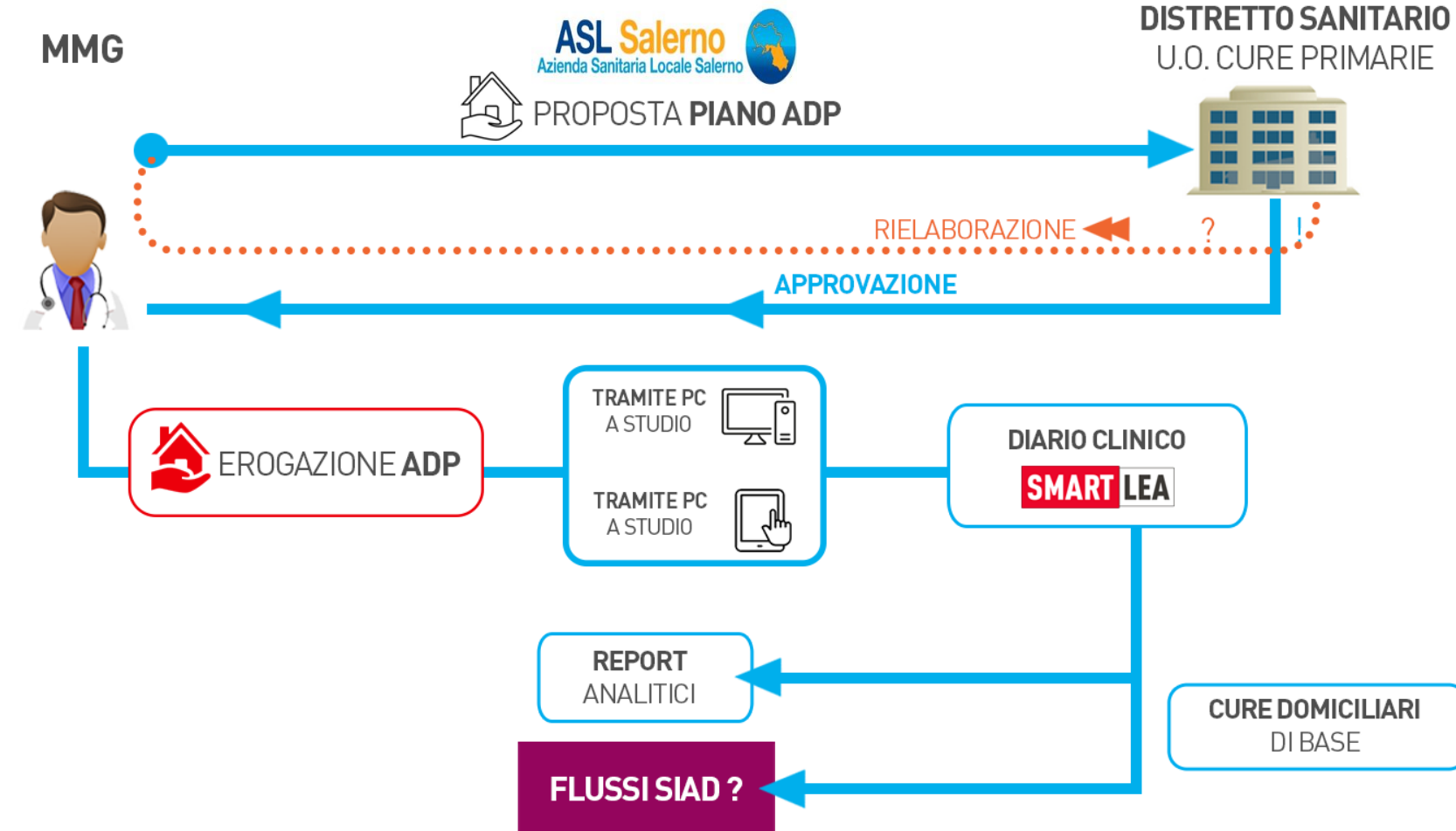
Il nuovo modello della ASL Salerno



18-19-20 SETTEMBRE 2024
BARI | VILLA ROMANAZZI CARDUCCI

Forum Mediterraneo in Sanità™ 2024

Il nuovo modello della ASL Salerno



ING. GENNARO SOSTO - DG ASL SALERNO

@ForumRisk    

www.forummediterraneosanita.it



18-19-20 SETTEMBRE 2024
BARI | VILLA ROMANAZZI CARDUCCI



Grazie

ING. GENNARO SOSTO
DG ASL SALERNO - Vicepresidente vicario Federsanità



ASL Salerno
Azienda Sanitaria Locale Salerno 

@ForumRisk    

www.forummediterraneosanita.it

Delitti in materia di violazione del diritto d'autore (Art. 25-novies, D.Lgs. n. 231/2001) [articolo aggiunto dalla L. n. 99/2009]

- Messa a disposizione del pubblico, in un sistema di reti telematiche, mediante connessioni di qualsiasi genere, di un'opera dell'ingegno protetta, o di parte di essa (art. 171, legge n.633/1941 comma 1 lett. a) bis)
- Reati di cui al punto precedente commessi su opere altrui non destinate alla pubblicazione qualora ne risulti offeso l'onore o la reputazione (art. 171, legge n.633/1941 comma 3)
- Abusiva duplicazione, per trarne profitto, di programmi per elaboratore; importazione, distribuzione, vendita o detenzione a scopo commerciale o imprenditoriale o concessione in locazione di programmi contenuti in supporti non contrassegnati dalla SIAE; predisposizione di mezzi per rimuovere o eludere i dispositivi di protezione di programmi per elaboratori (art. 171-bis legge n.633/1941 comma 1)
- Riproduzione, trasferimento su altro supporto, distribuzione, comunicazione, presentazione o dimostrazione in pubblico, del contenuto di una banca dati; estrazione o reimpiego della banca dati; distribuzione, vendita o concessione in locazione di banche di dati (art. 171-bis legge n.633/1941 comma 2)
- Abusiva duplicazione, riproduzione, trasmissione o diffusione in pubblico con qualsiasi procedimento, in tutto o in parte, di opere dell'ingegno destinate al circuito televisivo, cinematografico, della vendita o del noleggio di dischi, nastri o supporti analoghi o ogni altro supporto contenente fonogrammi o videogrammi di opere musicali, cinematografiche o audiovisive assimilate o sequenze di immagini in movimento; opere letterarie, drammatiche, scientifiche o didattiche, musicali o drammatico musicali, multimediali, anche se inserite in opere collettive o composite o banche dati; riproduzione, duplicazione, trasmissione o diffusione abusiva, vendita o commercio, cessione a qualsiasi titolo o importazione abusiva di oltre cinquanta copie o esemplari di opere tutelate dal diritto d'autore e da diritti connessi; immissione in un sistema di reti telematiche, mediante connessioni di qualsiasi genere, di un'opera dell'ingegno protetta dal diritto d'autore, o parte di essa (art. 171-ter legge n.633/1941)
- Mancata comunicazione alla SIAE dei dati di identificazione dei supporti non soggetti al contrassegno o falsa dichiarazione (art. 171-septies legge n.633/1941)
- Fraudolenta produzione, vendita, importazione, promozione, installazione, modifica, utilizzo per uso pubblico e privato di apparati o parti di apparati atti alla decodificazione di trasmissioni audiovisive ad accesso condizionato effettuate via etere, via satellite, via cavo, in forma sia analogica sia digitale (art. 171-octies legge n.633/1941).

[Torna all'inizio](#)