

12-13 Settembre 2017 | Fiera del Levante - Lungomare Starita, 4 - Bari

Forum2017
Mediterraneo
in Sanità®

**Innovazione
e sostenibilità delle cure:
le proposte da SUD**

CATALOGO ESPOSITORI

Presentazione

Una direzione, un percorso ma anche un confronto. È quello che proponiamo con il **Forum Mediterraneo della Sanità di Bari**.

La direzione è quella da Sud, non più in termini di rivendicata attenzione, ma nei termini di proposte concrete per un sistema dei servizi di Salute che si ostina, per fortuna, a essere ancora universalistico. Perché proprio da Sud, poi? Perché sono proprio i contesti meridionali che, tra limitatezza di risorse pubbliche e private, maggiore carico di cronicità, più rapido sbilancio generazionale, possono esplorare e proporre soluzioni inedite - e forse dirompenti - di tutela sanitaria e sociale che sappiano cogliere le opportunità offerte dalla tecnologia tenendo intatto il valore della sostenibilità.

La due giorni che proponiamo si snoda percorrendo temi comuni a molti dei più recenti eventi su sanità e sociale, ma nella cornice della Fiera del Levante privilegeremo il confronto tra soluzioni già collaudate e soluzioni in avvio. E saranno prevalentemente soluzioni regionali, italiane e non, nella convinzione che i percorsi di contesto locale siano ricchezza in questa fase in cui il Servizio Sanitario Nazionale, tra rinnovati attacchi alla medicina ufficiale ed estrema difficoltà a coniugare universalismo e sostenibilità, dovrebbe monitorare, promuovere e replicare ogni esperienza in grado di portare un equilibrio di sistema duraturo tra bisogni e risorse.

Vogliamo confrontarci su **responsabilità e sicurezza** ma facendone **un asse di ricostruzione del rapporto tra persone**: paziente e curante, cittadino e sistema, operatore e datore di lavoro, manager e istituzioni.

Daremo visibilità - ancora una volta e non basterà mai - alle esperienze reali e prospettiche che, tra telemedicina e nuovi approcci alla gestione per processi, possano ridisegnare un altro ed evolutivo modo di servire la Salute.

La cronicità e le modalità efficaci e sostenibili della sua presa in carico sono l'altra tematica sulla quale conviene ancora spendere convegni e articoli, posto che uno standard ancora non lo si è trovato, dentro e fuori Italia.

Infine da Sud e verso l'Europa che, tra iniziative di sostegno all'Healthy Ageing e strumenti innovativi di finanziamento e procurement, è una risorsa immensa che l'Italia non sa ancora sfruttare appieno.

Oltre ai temi trattati potremmo proporre altri motivi per scegliere Bari e la Puglia per metà settembre attingendo agli argomenti di persuasione turistica, climatica, gastronomica e fieristica ma saremmo scontati. Pensiamo invece che un ultimo e interessante motivo possa essere la vocazione che la Puglia, pur regione meridionale, si è scelta: un laboratorio eclettico e dinamico di soluzioni "per una lunga vita felice".

Giovanni Gorgoni
Commissario AReSS Puglia

Promosso da:



Fondazione
Sicurezza
in Sanità



Con il patrocinio di:

Ministero della Salute

ISTITUTO SUPERIORE DI SANITÀ



REGIONE PUGLIA

Con il patrocinio della:



CONFERENZA DELLE REGIONI
E DELLE PROVINCE AUTONOME

Con il patrocinio di:



Collegio IPASVI Bari

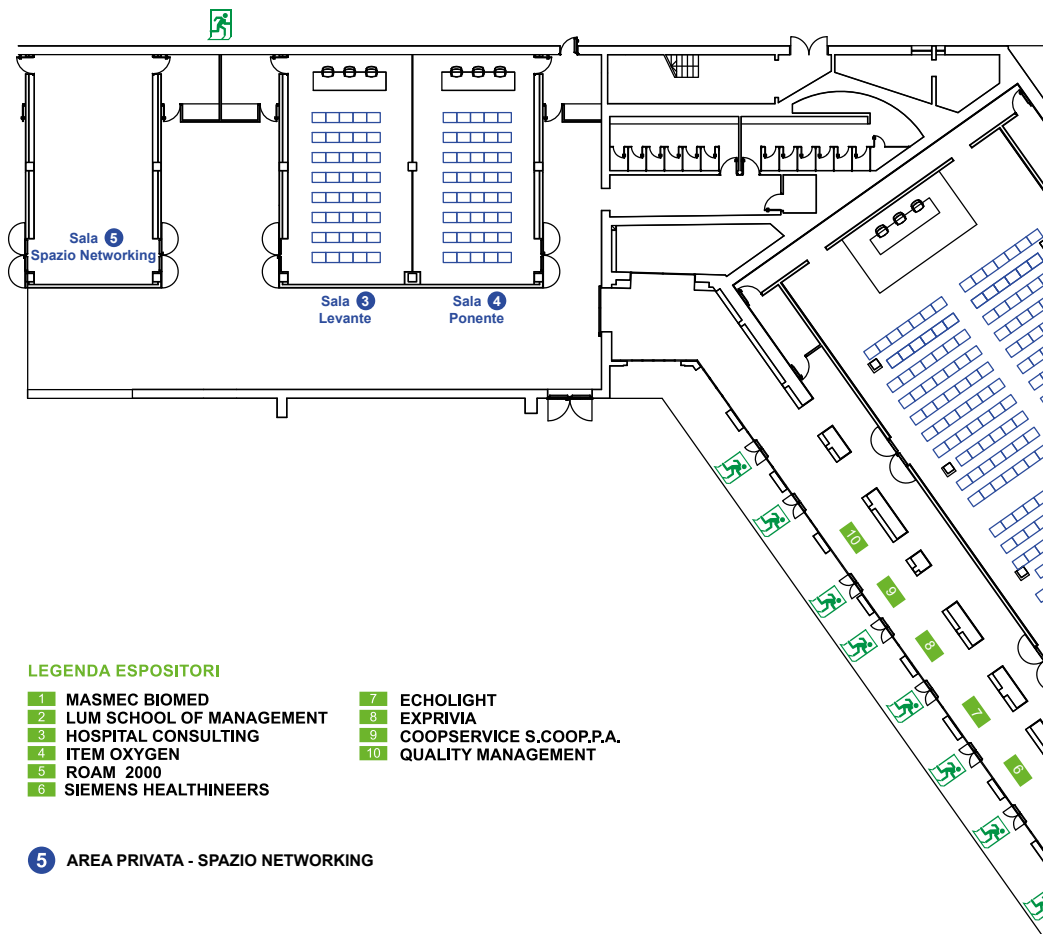


Ordine Interprovinciale
dei Farmacisti
di Bari e Barletta-Andria-Trani



Fiera del Levante
Lungomare Starita, 4 - Bari

Forum 2017 Mediterraneo in Sanità®

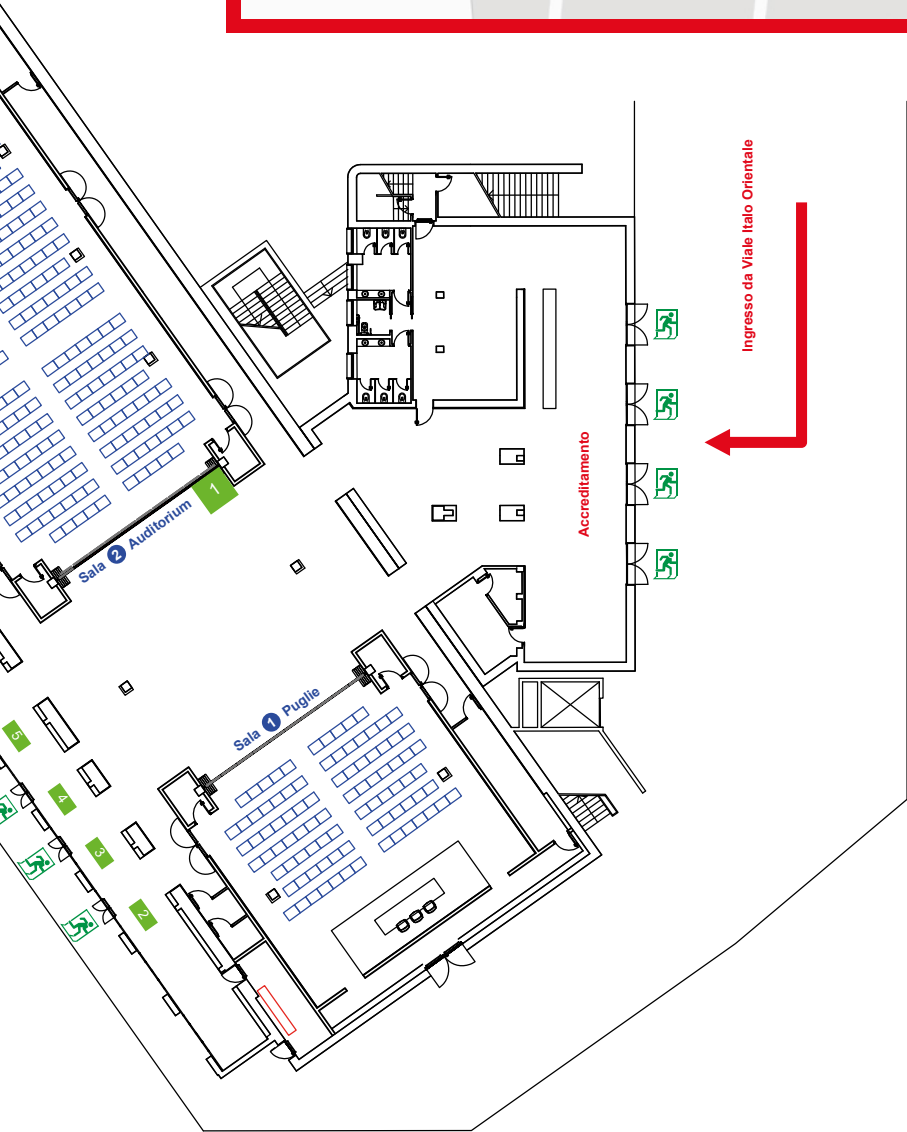
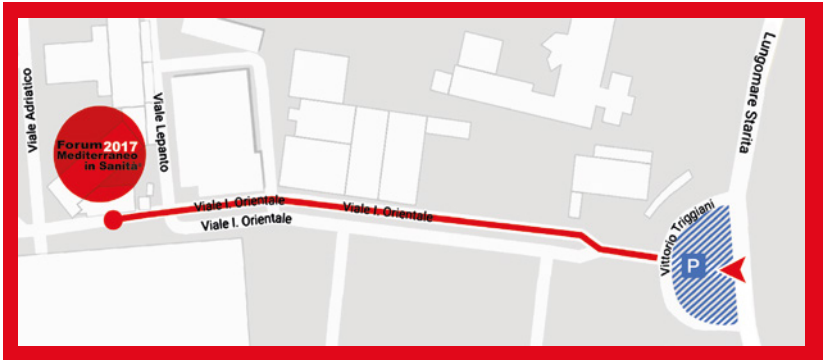


LEGENDA ESPOSITORI

- 1 MASMEC BIOMED
- 2 LUM SCHOOL OF MANAGEMENT
- 3 HOSPITAL CONSULTING
- 4 ITEM OXYGEN
- 5 ROAM 2000
- 6 SIEMENS HEALTHINEERS

- 7 ECHOLIGHT
- 8 EXPRIVIA
- 9 COOPSERVICE S.COOP.P.A.
- 10 QUALITY MANAGEMENT

5 AREA PRIVATA - SPAZIO NETWORKING





ASSOBIOMEDICA

ASSOBIOMEDICA

Viale Pasteur, 10
00144 Roma
Tel. 06 5903962
assobiomedica@assobiomedica.it
www.assobiomedica.it

Assobiomedica è la Federazione di Confindustria che rappresenta le imprese che forniscono alle strutture sanitarie italiane (pubbliche e private) dispositivi medici. Si tratta di una categoria amplissima che comprende migliaia di prodotti: dai reagenti chimici per le analisi del sangue e relative apparecchiature alla cardiocirurgia, dalle protesi impiantabili agli apparecchi elettromedicali, dalle protesi acustiche ai prodotti a base di sostanze, dagli strumenti operatori alla dialisi e unità di terapia intensiva. Sono sei i settori di cui fanno parte le aziende aderenti ad Assobiomedica: **biomedicale** (strumenti chirurgici, protesi vascolari, defibrillatori, siringhe, medicazioni, protesi ortopediche, valvole cardiache, bisturi, cateteri); **diagnostica in vitro** (reagenti e strumenti per analisi su campioni biologici); **elettromedicali** (diagnostica per immagini e a ultrasuoni, strumenti di elettromedicina, soluzioni e tecnologie di healthcare-IT); **servizi e telemedicina** (servizi di gestione e manutenzione delle apparecchiature elettromedicali, di ingegneria clinica, servizi e soluzioni di telemedicina); **dispositivi medici a base di sostanze** (cosmetici, erboristici, integratori alimentari, colliri etc.); **audioprotesi** (apparecchi acustici e accessori come chioccioline, hardware o software).

I dispositivi medici, molti dei quali sono prodotti salvavita, da sempre giocano un ruolo fondamentale nel migliorare la qualità e le aspettative di vita delle persone. Le tecnologie mediche, infatti, sono in continua evoluzione e contribuiscono in maniera determinante alla tutela della salute del cittadino, fornendo strumenti all'avanguardia per la prevenzione, la cura e la riabilitazione. Anche per questo motivo è importante che i dispositivi medici siano considerati un settore strategico per il Paese.



Coopservice è un'azienda di servizi integrati di facility con una forte specializzazione in ambito sanitario ed ospedaliero. Importanti Aziende ospedaliere e sanitarie, Case di cura e Istituti si affidano a Coopservice per la progettazione, l'erogazione e la gestione di servizi integrati, potendo contare su un referente unico, affidabile e altamente competente che si assume la piena responsabilità del risultato.

Il servizio di igiene e sanificazione è senz'altro un elemento cruciale, in quanto deve garantire la salubrità degli ambienti e contribuire a salvaguardare la salute dei pazienti, degli ospiti e degli operatori. Per questo Coopservice ha sviluppato tecniche, metodologie e strumenti ad alta efficienza per igienizzare e sanificare ogni tipo di ambiente e investe consistenti risorse nella formazione, nell'addestramento e nella sicurezza del proprio personale.

Ma l'intervento di Coopservice non si ferma ai soli servizi specializzati di pulizia e si estende ad altre aree come i trasporti e la logistica interna ed esterna (come ad esempio il trasporto dei pazienti, dei pasti, di materiale biologico, di attrezzature e strumenti), la raccolta e la movimentazione dei rifiuti speciali e non, i servizi ausiliari di supporto, e tutti i servizi di facility ed energy management che spaziano dalle manutenzioni degli immobili e degli impianti, alla gestione calore e al servizio energia, alla cura del verde.

In ambito logistico, Coopservice è leader nella logistica sanitaria e farmaceutica e si propone come azienda di riferimento nei servizi di gestione e distribuzione di prodotti farmaceutici, dispositivi medico-chirurgici e prodotti economici, movimentazione, archiviazione e gestione della documentazione sanitaria ed amministrativa, traslochi di strutture ospedaliere, progettazione e consulenza per l'ottimizzazione della gestione di tutte le attività logistiche (magazzini, archivi, trasporti e distribuzione).

A completamento dell'offerta, Coopservice è l'unico fornitore di servizi integrati che può fornire, attraverso propri istituti di vigilanza, servizi specializzati di sicurezza. Le guardie giurate Coopservice possono svolgere attività di presidio agli ingressi e nelle aree più a rischio, come ad esempio il pronto soccorso, per controllare gli accessi, verificare che l'attività si svolga regolarmente e assicurare un intervento tempestivo in caso di eventi critici per la sicurezza.

Grazie agli ottimi risultati di Coopservice e delle altre aziende del Gruppo, tra le quali Gesta Spa – società specializzata nel settore Energy & Facility Management – e Servizi Italia Spa – che offre servizi di lavano, sterilizzazione della biancheria e della strumentazione chirurgica –, il Gruppo Coopservice ha realizzato nel 2016 un fatturato complessivo che supera i 782 milioni di €, con un numero di occupati che sfiora le 19.000 unità.



ECHOLIGHT

ECHOLIGHT S.p.A.

Campus Ecotekne - Via per Monteroni
73100 Lecce
Tel. 0832 422311
info@echolight.it
www.echolight.it

Echolight S.p.A. è una azienda biomedicale ad alta tecnologia, costituita in Italia e con sede a Lecce, per lo sviluppo di tecnologie innovative in ambito medicale. La nostra missione è quella di fornire alla comunità medica mondiale la prima soluzione non invasiva per la diagnosi precoce dell'Osteoporosi.

Echolight renderà la diagnosi dell'Osteoporosi più accurata e di facile accesso per soddisfare le esigenze sia dei pazienti che degli utilizzatori clinici cambiando per sempre l'approccio alla diagnosi di questa patologia. Echolight è conforme alle norme UNI CEI EN ISO 13485:2012; ISO 13485:2003; ed i propri dispositivi hanno ottenuto tutti la marchiatura CE.

L'Osteoporosi è un problema di salute pubblica mondiale e colpisce milioni di persone in tutto il mondo, ma nonostante questo è ancora sotto-diagnosticata e sotto-trattata a livello mondiale in quanto la tecnica ad oggi utilizzata per valutare la resistenza ossea nei siti di riferimento per la diagnosi, quali vertebre e femore, è una tecnologia a raggi-x, che non consente quindi una diagnosi precoce.

Echolight ha sviluppato EchoS, la prima soluzione senza radiazioni per la valutazione della resistenza ossea e la diagnosi precoce dell'Osteoporosi. EchoS è un dispositivo medico che utilizza un innovativo, unico e proprietario approccio ecografico (REMS: Radiofrequency Echographic Multi-Spectrometry) per la caratterizzazione ossea e la valutazione della micro-architettura dei siti di riferimento: vertebre lombari e femore prossimale.

Con Echolight inizierà una nuova era, rendendo la diagnosi precoce dell'Osteoporosi una procedura in cura primaria favorendo lo screening, la diagnosi precoce e il follow-up dei trattamenti farmacologici, e cambiando per sempre l'approccio alla diagnosi attraverso il proprio dispositivo non-invasivo, portatile e di relativo basso costo.

Echolight, fondata nel 2010, dopo anni di intensa ricerca e validazione clinica portata avanti in collaborazione con il Consiglio Nazionale delle Ricerche e con i più importanti opinion leaders a livello nazionale ed internazionale esperti nella diagnosi dell'osteoporosi, ha ufficialmente lanciato sul mercato il proprio dispositivo alla fine del 2016. Attualmente conta un team di oltre 20 persone, un comitato scientifico ed un Advisory Board internazionale di primissimo livello e vende in oltre 30 paesi nel mondo, dal Messico al Giappone, ed è in continua espansione.



Un'offerta completa di business integration, outsourcing applicativo e infrastrutturale, soluzioni innovative e consulenza strategica. 9.000 dipendenti, 50 sedi distribuite in Italia, Germania, Spagna, Belgio, Repubblica di Serbia, Sud America (Brasile e Argentina) e Stati Uniti, un portafoglio ricavi consolidato nel 2016 di 935 milioni di Euro. Engineering ha una presenza consolidata su tutti i mercati verticali e opera attraverso 4 business unit - Pubblica Amministrazione e Sanità, Telco & Utilities, Industria e Servizi, Finanza - supportate da centri di competenza trasversali rispetto alle business unit e dalla Direzione Ricerca & Innovazione che, con circa 250 risorse, ha il doppio ruolo di promuovere la ricerca sul software a livello internazionale e trasferire l'innovazione al ciclo produttivo delle strutture di business.

Attore di primaria importanza nel mercato dell'outsourcing e del cloud computing, Engineering opera attraverso un network integrato di 4 data center (Pont-Saint-Martin, Torino, Milano e Vicenza), con un sistema di servizi e un'infrastruttura che garantiscono i migliori standard tecnologici, qualitativi e di sicurezza. Asset esclusivo nel panorama nazionale è la Scuola di IT & Management "Enrico Della Valle", che con 200 docenti certificati e 363 corsi a catalogo eroga 20.000 giornate di formazione tecnica, metodologica e di processo all'anno.

Con un'offerta integrata di progetti, prodotti, servizi e consulenza, Engineering è da oltre 25 anni il partner tecnologico di riferimento per la sanità elettronica in Italia a tutti i livelli di governo: centrale, regionale, aziendale e sovra-aziendale; sia nei percorsi di prevenzione, diagnosi e cura, che nei processi di ambito amministrativo e direzionale. Ogni giorno le competenze di settore del Gruppo innovano e assistono i processi di oltre 170 clienti: Aziende Sanitarie Locali e Provinciali, Aziende Ospedaliere e Policlinici Universitari, e gran parte delle Regioni italiane. Competenze tecnologiche, applicative e di processo, che ogni anno supportano la gestione di oltre 50 milioni di prenotazioni, 55 milioni di esami di laboratorio, 4 milioni di accessi di pronto soccorso e l'elaborazione del 40% delle buste paga dei dipendenti pubblici della sanità italiana.

Exprivia è un gruppo internazionale, oggi composto da circa 1800 professionisti, in grado di abilitare i processi di trasformazione digitale attraverso soluzioni che coinvolgono l'intera catena del valore.

Una realtà che si contraddistingue per l'affidabilità nel gestire progetti complessi mediante la connessione e l'integrazione di competenze verticali e orizzontali e per la capacità di creare soluzioni semplici da utilizzare e da aggiornare, poiché basate su un'attività continua di ricerca e innovazione.

Forte di un know-how e un'esperienza maturate in oltre 30 anni di presenza costante sul mercato, Exprivia dispone di un team di esperti specializzati nei diversi ambiti tecnologici e di dominio, dal Capital Market e Credit & Risk Management, all'IT Governance, dal BPO all'IT Security, dai Big Data al Cloud, dall'IoT al Mobile, al mondo SAP, distribuiti fra le diverse sedi in Italia e all'estero (Europa, America e Asia).

Quotata in Borsa Italiana dal 2000, al segmento STAR MTA (XPR), Exprivia affianca i propri clienti nei settori Banking&Finance, Telco&Media, Energy&Utilities, Aerospace&Defence, Manufacturing&Distribution, Healthcare e Public Sector.

Nel mondo della sanità e della pubblica amministrazione Exprivia è il partner ideale per un sistema teso ad un futuro di eccellenza che possa coniugare risparmio, efficacia ed efficienza. Le sue soluzioni tecnologiche applicate al sistema della sanità consentono il coordinamento tecnologico tra il governo regionale e gli enti territoriali erogatori dei servizi sanitari (asl, ao, irccs, strutture accreditate) e di quelli che operano nell'ambito socio-assistenziale.

Cardine dell'offerta per il modo della sanità e socio assistenziale è la suite e4cure, realizzata da Exprivia espressamente per l'ambiente sanitario, che raccorda i due rami principali della sanità, ovvero enti erogatori di sanità e di assistenza territoriale, da un lato, e regioni e agenzie regionali, dall'altro, creando così flussi di dati e informazioni per il più sicuro e approfondito controllo.

Un team di 350 specialisti, 30 anni di leadership nel settore IT, soluzioni e servizi in 500 aziende sanitarie per 20 milioni di assistiti confermano l'efficacia delle risposte di Exprivia alle esigenze del settore sanitario fondamentale per l'economia del Paese.

Il Gruppo GPI è il partner di riferimento in Italia per le tecnologie e i servizi dedicati alla Sanità e al Sociale.

La società, fondata nel 1988, conta attualmente oltre 3.600 dipendenti, ha sede a Trento ed è presente con numerose filiali su tutto il territorio nazionale e all'estero.

Grazie ad un'offerta tecnologica all'avanguardia nel campo dell'informatica sociosanitaria e dei nuovi servizi hi-tech per la salute, è in grado di cogliere le esigenze di trasformazione e le spinte innovative dei suoi numerosi clienti del settore pubblico e privato.

La forte crescita del Gruppo è stata trainata dai significativi investimenti nel Centro R&D che, in partnership con i principali istituti universitari e di ricerca trentini e italiani, ha l'obiettivo di diffondere le conoscenze scientifiche, tecnologiche, funzionali e di processo applicate ai settori e-health, e-welfare, wellbeing.

L'offerta del Gruppo combina competenze specialistiche in ambito IT e capacità di consulenza e progettazione che consentono di operare in differenti aree di business: Sistemi Informativi, Business Process Outsourcing (BPO) per la Sanità, Logistica del farmaco e Robotizzazione, Servizi professionali ICT e Monetica.

Negli ultimi 4 anni il Gruppo è cresciuto attraverso l'acquisizione di società con business contigui o complementari e l'espansione commerciale in Italia e all'estero.

Nel 2016 il Gruppo conferma la progressione positiva dei ricavi che ammontano a 136.2 mln di Euro, l'EBITDA realizzato è di 20.1 mln di Euro, pari al 14.8% dei ricavi, per un utile netto di 6,5 mln di Euro.

Da dicembre 2016 GPI è quotata in Borsa sul mercato AIM Italia. L'operazione, avvenuta tramite la fusione con la SPAC Capital For Progress 1, ha consentito l'immissione di risorse fresche per oltre 50 milioni di euro ed è finalizzata al rafforzamento della presenza sul territorio nazionale e internazionale.

HC Hospital Consulting S.p.A.

Idee e Soluzioni. Un Patrimonio al Servizio della Salute

L'AZIENDA:

- Servizi di Ingegneria Clinica, Consulenza e Progettazione per strutture pubbliche e private nell'ambito sanitario ed ambientale
- 36 anni di esperienza su tutto il territorio italiano
- Soluzioni su misura alle esigenze dei nostri Clienti
- Innovatore sul mercato italiano: vincitore nel 2014 del premio SMAU Innovazione
- Il Service Partner più riconosciuto sul mercato italiano

I SERVIZI:

Hospital Consulting offre tutti i servizi nel settore sanitario ed ambientale su misura del Cliente.

L'azienda fondata in 1980 è focalizzata su:

- Servizi di Ingegneria Clinica
- Consulenza e Formazione
- Supporto al Risk Management
- Misure e Monitoraggi ambientali
- Qualifiche apparecchiature e Convalide di processo
- Health Technology Assessment (HTA)
- Progettazione funzionale
- Progettazione Integrata, architettonica, strutturale e impiantistica
- Progetti di riorganizzazione ed accreditamento

I NUMERI:

- Presenza su tutto il territorio italiano in ca. 140 strutture sanitarie ed 8 strutture ambientali
- Ca. 300.000 Dispositivi e Strumenti in gestione
- Ca. 33.000 posti letto serviti

CERTIFICAZIONI:

- UNI EN ISO 9001:2008
- UNI EN ISO 14001:2004
- UNI CEI EN ISO 13485:2012
- OHSAS 18001 - Occupational Health and Safety Assessment Series
- Regolamento (CE) 303/2008 e DPR 43/2012 (F-GAS)

La Item Oxygen S.r.l. è una azienda italiana con sede legale ad Altamura (BA) e sedi operative a Pisa e Palermo; Item Oxygen opera sull'intero territorio nazionale ed internazionale e vanta un'esperienza nel settore medicale da oltre vent'anni. La sua attività principale consiste nella offerta di soluzioni «chiavi in mano» in materia di progettazione, installazione, assistenza e manutenzione d'impianti per la distribuzione di Gas medicali. A tale attività si aggiunge la progettazione e produzione di dispositivi medici destinati all'assistenza ed il monitoraggio di alcuni parametri fondamentali per l'assistenza e la cura di pazienti, sia in ambito domiciliare che in ambito ospedaliero, con particolare riferimento alle aree di assistenza intensiva e sub intensiva, anche attraverso l'utilizzo di sistemi predittivi.

I principali ambiti in cui opera sono:

- **Progettazione/Installazione/Manutenzione** di impianti di produzione, distribuzione ed erogazione di gas medicali, gas puri e tecnici e vuoto ed evacuazione gas anestetici; impianti per criobanche;
- **Progettazione/Installazione/Manutenzione** di impianti per il trattamento di acque per dialisi;
- **Vendita** di apparecchiature e sistemi per la distribuzione ed erogazione di gas medicali, vuoto ed evacuazione gas anestetici;
- **Fabbricazione** di dispositivi elettro-medicali e sistemi di telemedicina per la deospedalizzazione protetta e per la terapia intensiva outreach;
- **Consulenza** tecnica per la realizzazione di impianti di produzione, distribuzione ed erogazione di gas medicali, vuoto ed evacuazione gas anestetici;
- **Produzione e vendita** di travi testaletto/pensili e concentratori di ossigeno;
- **Consulenza e progettazione di interventi di innovazione di processo e/o di prodotto** per aziende di medie dimensioni;
- **Incubazione di start up** altamente innovative, nel processo di sviluppo del business e di accesso al mercato.

Attraverso la notevole esperienza maturata in ambito medicale e tecnologico la Item Oxygen è stata in grado di sviluppare un proprio filone di Ricerca e Sviluppo, accreditandosi come istituto di Ricerca MIUR. L'azienda dispone di un team di ricercatori e progettisti qualificati capaci di coniugare la creatività che occorre per dar vita alle innovazioni con il rigore tecnico-scientifico. Il team opera sfruttando le sinergie realizzate con Università, Centri di Ricerca e Centri di Eccellenza più importanti del territorio nazionale ed internazionale.

Item Oxygen S.r.l. è una azienda certificata:

- **Sistema di Qualità certificato UNI EN ISO 9001:2008** (Sistemi per la gestione per la qualità – Requisiti);
- **UNI EN ISO 13485:2012** (Dispositivi medici – Sistemi di gestione della qualità – Requisiti per scopi regolamentari);
- **Sistema di Certificazione Ambientale conforme alla norma EN ISO 14001:2004;**
- **Sistema di Gestione della Sicurezza e della Salute dei lavoratori conforme alla OHSAS 18001:2007;**
- **Adotta modello di organizzazione, gestione e controllo ex D.Lgs. 231/2001.**



MEDICAL S.P.A.

JOHNSON & JOHNSON
MEDICAL S.p.A.

Via del Mare, 56
00071 Pratica di Mare - Pomezia (RM)
www.jnjmedical.it

Johnson & Johnson Medical SpA è una società del Gruppo Johnson & Johnson attiva nella distribuzione e commercializzazione dei dispositivi medici.

Johnson & Johnson Medical SpA è in Italia il punto di riferimento indiscusso di tutto il mondo sanitario per prodotti e tecnologie biomedicali.

Johnson & Johnson Medical nasce in Italia il 1° novembre 2004 dall'incorporazione, da parte di Ethicon SpA, di tre aziende del settore medicale del Gruppo Johnson & Johnson: Cordis Italia SpA, attiva nell'area cardiovascolare, Depuy Italia SpA (ortopedia) e Ortho Clinical Diagnostics, specializzata nella fornitura di prodotti e servizi per la diagnostica in vitro.

Johnson & Johnson Medical ha effettuato successivamente diverse operazioni di natura societaria, le più recenti: nel 2009 acquisisce Mentor Italia, azienda leader di prodotti medicali per il mercato globale dell'estetica, nel 2011 a livello globale viene incorporata Synthes, creando così il business ortopedico più innovativo e completo del mondo, nel giugno 2014 Ortho clinical Diagnostic viene ceduta al gruppo Crimson ed infine, nell'ottobre 2015, la cessione di Cordis a Cardinal Health, nel 2017 viene incorporata Abbott Medical Optics, che commercializza prodotti oftalmici in tre aree di cura del paziente: la chirurgia della cataratta, la chirurgia refrattiva laser e la salute degli occhi.

La sede legale è a Pratica di Mare (Roma), già dal 1968 "quartier generale" della Ethicon SpA, ed ha un totale di oltre 900 dipendenti.

Johnson & Johnson Medical SpA comprende, oltre alle aziende citate, anche Lifescan (diabete) e Vision Care (lenti a contatto), leader mondiale nella produzione di lenti a contatto morbide a ricambio frequente.

La struttura commerciale di Johnson & Johnson Medical SpA è organizzata in varie Business Units, capaci di un'offerta a 360 gradi di presidi, dispositivi e strumenti biomedicali. Ogni singola Business Unit è specializzata in un particolare ambito del settore medicale, nel quale si propone come realtà di riferimento in termini di ricerca e capacità di innovazione, in linea con le aspettative e le necessità di chi "vive" la sala operatoria.

Johnson & Johnson Medical è particolarmente attiva nell'ambito della Responsabilità Sociale di Impresa attraverso la Fondazione Johnson & Johnson, costituita nel 2000 dalle tre aziende del gruppo Johnson presenti in Italia.

La Fondazione Johnson & Johnson nasce per realizzare concretamente il dettato del Credo del Gruppo Johnson & Johnson, che è il fondamento su cui poggiano sia le iniziative economiche che l'impegno sociale di tutte le aziende del Gruppo in ogni parte del mondo.

Affiancare professionisti e imprenditori nei processi di innovazione aziendale, supportare i manager nell'azione di sviluppo delle loro organizzazioni, facilitare l'ingresso dei giovani laureati nel mercato del lavoro, promuovere la cultura della responsabilità aziendale per favorire il governo e lo sviluppo sostenibile dei nostri territori e delle nostre comunità. Questi gli obiettivi della LUM School of Management, la Scuola formazione postgraduate dell'Università LUM Jean Monnet nata nel 2004 grazie all'intuizione di un gruppo di ricercatori.

Dal 2012, con la Direzione del Prof. Francesco Manfredi, nominato Pro-Rettore con delega alla Formazione Manageriale Postgraduate, la LUM School of Management assume un nuovo brand, un suo Statuto ed un Piano strategico che la posiziona tra le principali scuole di management italiane, mettendo al centro delle analisi e delle proposte formative due aspetti strategici tra loro correlati: da un lato le competenze e le capacità professionali, con i relativi modelli valoriali e culturali, e dall'altro una visione multidisciplinare che solo programmi specialistici di studi e di pratica sono in grado di fornire. La LUM School of Management diventa quindi il terzo pilastro dell'Ateneo, a fianco della Facoltà di Economia e di quella di Giurisprudenza.

Con il Direttore scientifico collaborano il Direttore operativo, Prof. Francesco Albergò, e un gruppo di giovani ricercatori e coordinatori di aree e progetti, che garantiscono alla Scuola la piena operatività e il definitivo salto di qualità.

Ai tradizionali percorsi di formazione Master e ai corsi di Alta Formazione e di Specializzazione, la Scuola affianca importanti attività di elevato valore scientifico: promuove molteplici iniziative seminariali e importanti convegni, istituisce e realizza la Summer School, occasione d'incontro e dibattito sui processi di innovazione aziendale, partecipa alla realizzazione di iniziative sperimentali e di ricerca con i principali attori territoriali pubblici e privati.

In questo processo di sviluppo, si vanno via via consolidando, numerosi e proficui, i rapporti con le imprese, con le Istituzioni pubbliche e le aziende sanitarie, con le organizzazioni del Terzo settore e con quelle di rappresentanza, rispetto alle quali la Scuola si propone quale interlocutore privilegiato, volto a offrire competenze e risorse, per collaborare con il tessuto produttivo, istituzionale e culturale che quotidianamente profonde il medesimo impegno nel miglioramento e nella crescita del Mezzogiorno e del Mediterraneo.

La LUM School of Management presenta una organizzazione moderna, capace di tradurre in efficienza i principi che ne informano la stessa fondazione, di strutturare e consolidare percorsi di contatto e scambio tra docenti e studenti, tra mondo accademico e tessuto produttivo, generando preziose sinergie a favore degli studenti.

Frequentare un Master o un Corso di Alta Formazione presso la School of Management significa entrare in rapporto con una istituzione che ha come obiettivo la formazione sul campo e il lavoro con le imprese. Il ruolo dei partecipanti è quello di dimostrare talento, capacità e motivazione, privilegiando l'apertura, la ricerca, l'esperienza e la crescita personale e professionale fuori da condizionamenti contingenti e da barriere temporali, perché un punto fermo della Scuola è la centralità dell'individuo, da cui derivano una visione umanistica dell'organizzazione e dell'economia e la ricerca costante di un modello sostenibile di sviluppo economico e sociale.



Iscritta all'albo delle PMI innovative, MASMEC Biomed è una giovane realtà che progetta e realizza dispositivi d'avanguardia in ambito sanitario.

Nasce dalla lunga storia di MASMEC S.p.A., che da 30 anni costruisce macchine automatiche di assemblaggio e test per note multinazionali della componentistica auto, e che ha esteso le proprie competenze anche al settore del medicale avanzato, attraverso l'impegno robusto e costante in ricerca e sviluppo.

Oggi professionisti con diversi background lavorano fianco a fianco per ideare apparecchiature che possano migliorare la qualità delle cure e il lavoro quotidiano degli specialisti.

Sistemi di navigazione

I sistemi di navigazione nati in casa MASMEC Biomed, gli unici made in Italy, sono diversi per applicazioni e tecnologie, ma condividono il medesimo principio di funzionamento: si basano sulla realtà virtuale e, partendo da varie fonti di imaging (TC, RM, eco), forniscono al medico specialista un supporto visivo real-time per raggiungere con precisione e rapidità il target anatomico. Presentano quindi il duplice vantaggio di ridurre i rischi e di incrementare l'efficacia della procedura rispetto alle metodiche tradizionali.

- **Sirio**: è usato nell'ambito della radiologia interventistica per eseguire procedure percutanee quali biopsie e ablazioni su diversi distretti anatomici (polmonare, osteoarticolare, renale); il suo impiego permette una riduzione drastica della dose di radiazioni assorbite, delle complicanze post-operatorie e della durata dell'intervento.
- **Orion per la neurochirurgia**: agevola resezioni e prelievi biotici a carico dell'encefalo e della base del cranio. Permette di raggiungere lesioni profonde con grande precisione e ottimizzando la pratica operatoria.
- **Orion per la chirurgia vertebrale**: ideato per le procedure di stabilizzazione vertebrale, fornisce un aiuto indispensabile per la corretta applicazione degli impianti vertebrali consentendo nel contempo di ridurre la dose radiante e i tempi di intervento.
- **Econav**: è impiegato per procedure interventistiche eco-guidate come biopsie, infiltrazioni e trattamenti su diverse regioni anatomiche. Offre un ambiente di navigazione unico, dove il medico può osservare costantemente la posizione della punta dell'ago e la sua traiettoria fino al raggiungimento dell'obiettivo.

Workstation biotech

Queste macchine automatizzano le principali metodiche dei laboratori di biologia molecolare, sollevando gli operatori da compiti gravosi e rischiosi, e garantendo velocità, precisione e riproducibilità dei risultati.

- **Omnia Prima**: estrae il DNA, RNA e miRNA da campioni umani, animali e vegetali.
- **Omnia LH**: si può configurare con facilità per eseguire in modo automatico operazioni di dispensazione, diluizione e preparazione di campioni e piastre.

Innovazione e responsabilità

Il Gruppo

Novartis è uno dei leader mondiali nell'area della salute, tra i più importanti protagonisti in ognuno dei settori in cui opera. I suoi prodotti sono disponibili in oltre 155 Paesi del mondo e i collaboratori sono circa 118.000.

Le attività del Gruppo sono concentrate in tre aree strategiche che fanno capo alle divisioni: **Innovative Medicines** (composta dalle business unit *Novartis Pharmaceuticals* e *Novartis Oncology*), **Sandoz** (farmaci generici e biosimilari) e **Alcon** (prodotti per la cura dell'occhio).

Nel 2016, il fatturato globale ha raggiunto i 48,5 miliardi di dollari.

La strategia di Novartis si basa su un'offerta in grado di rispondere a molteplici esigenze terapeutiche e costantemente arricchita di soluzioni innovative.

All'innovazione, il Gruppo destina investimenti ingenti, che nel 2016 hanno raggiunto circa 9 miliardi di dollari. Grazie a queste risorse, la **Ricerca & Sviluppo** Novartis è giudicata una delle più promettenti del settore.

Altro cardine delle strategie Novartis è la **Responsabilità Sociale**, che si concretizza in un forte impegno nel promuovere il diritto alla salute nel mondo: 2,9 miliardi di dollari sono stati dedicati nel 2016 ai programmi di accesso alla salute, dei quali hanno beneficiato circa 52 milioni di pazienti, in larga prevalenza nei paesi del sud del mondo.

Novartis in Italia

Leader da oltre 20 anni nell'innovazione al servizio della salute, Novartis è uno dei maggiori gruppi farmaceutici attivi nel nostro paese e tra i leader di mercato in tutti i settori di attività del Gruppo.

Nel mercato farmaceutico italiano, Novartis svolge un ruolo di primo piano in tutte le principali aree terapeutiche: cardio-metabolica, oftalmologia, respiratorio, neuroscienze, immunologia e dermatologia, oncologia ed ematologia.

A fine 2016, i dipendenti erano 2.374, di questi oltre 230 quelli direttamente impegnati nella Ricerca & Sviluppo e più di 600 nelle attività produttive.

La sede centrale è a Origgio, in provincia di Varese.

Nel 2016, il fatturato si è attestato a 1.631 milioni di euro e le risorse investite nella Ricerca & Sviluppo sono ammontate a 63 milioni di euro.

Novartis è anche ai vertici, in Italia, nelle attività di **sviluppo clinico di farmaci innovativi**: nel 2016, sono stati effettuati 180 studi clinici, che hanno coinvolto oltre 11.000 pazienti.

In Italia, Novartis è una realtà produttiva di assoluto rilievo, con due grandi insediamenti la cui attività è rivolta ai mercati internazionali e che, nel 2016, ha generato un export pari a 173 milioni di euro.

La produzione farmaceutica si concentra a **Torre Annunziata** (Napoli), in uno dei più importanti poli industriali del Gruppo. Vi si producono farmaci in forma solida (comprese) destinati a oltre 100 paesi. Nel corso del 2016, la produzione ha raggiunto circa 89 milioni di confezioni.

Lo stabilimento è responsabile della produzione, per il mercato mondiale, dell'innovativo farmaco Novartis per lo scompenso cardiaco: si prevede che entro il 2020 ne saranno prodotte fino a 35 milioni di confezioni e ne beneficeranno oltre 25 milioni di pazienti.

L'altra importante unità produttiva di Novartis si trova a **Rovereto** (Trento), centro di eccellenza per la produzione di principi attivi per uso farmaceutico sia in campo umano che veterinario. Garantire la salute e la sicurezza dei luoghi di lavoro rappresenta uno degli elementi cardine della responsabilità dello stabilimento: al suo interno, infatti, è in corso un ampio programma di investimenti, finalizzato al miglioramento di efficienza, qualità, tutela ambientale e sicurezza. Ad esempio, nel 2016 si sono raggiunti i 9 anni consecutivi di attività senza infortuni e realizzato il nuovo impianto anaerobico per il trattamento dei reflui.



Il **"Letto LOLE.K"** è un'invenzione (patent pending) del terzo millennio che trasforma un semplice letto in un concreto strumento terapeutico, per prevenire e curare la pericolosa **SINDROME DA IMMOBILIZZAZIONE** in tutte le persone allettate in "TERAPIA INTENSIVA, CORSIA E IN AMBITO FAMILIARE". Esse si ripercuotono gravemente sugli apparati **"tegumentario (piaghe da decubito), locomotore, gastroenterico, cardiovascolare, respiratorio, genitourinario**, oltre che sul **sistema nervoso**". Se non efficacemente contrastate, allungano i tempi di degenza, peggiorano la qualità della vita dei pazienti, quella dei loro assistenti oltre ad aumentare i costi della **SANITÀ PUBBLICA, PRIVATA** e delle Famiglie. Il **"Letto LOLE.K"** è una **"macchina polivalente"** che consente alle persone allettate di svolgere comodamente in un'unica struttura:

- VERTICALIZZAZIONE FINO A 80°
- TERAPIA CINETICA CON INCLINAZIONE UNI E BILATERALE DEL LETTO FINO A 30°
- TRENDELENBURG E ANTI TRENDELENBURG FINO AI 30° CANONICI
- DRENAGGIO POLMONARE

Il **"Letto LOLE.K"** si trasforma anche in una comoda poltrona, assumendo altre configurazioni utili per il benessere psico-fisico della persona allettata.

VANTAGGI PRINCIPALI

- Cambiare in automatico h24 la postura della persona allettata, personalizzando i gradi di inclinazione del letto, i tempi di sosta nelle posizioni prescelte, a step o in continuo
- Eliminare ogni sforzo fisico per i "caregiver"
- Ottimizzare le risorse umane
- Ridurre i tempi medi di degenza in terapia intensiva e/o in corsia
- Eliminare gli spostamenti del paziente dal letto su poltrona o sedia a rotelle e viceversa, particolarmente dopo un intervento chirurgico
- Espletare i propri bisogni fisiologici, verticalizzando il letto fino a 80°
- Migliorare l'ossigenazione del paziente con conseguente alleggerimento del lavoro a carico di polmoni e cuore.

Dopo aver ottenuto l'Autorizzazione Ministeriale e la validazione tecnica di UNI-Salento, il Letto "LOLE.K" è stato presentato il 9 Febbraio 2017 presso l'Istituto Maugeri di Cassano Murge, durante la "Giornata Nazionale degli Stati Vegetativi". In Germania, a Settembre 2016, presso l'Università Tecnica di Chemnitz, in un Congresso Internazionale sulle Nanotecnologie, sono stati valutati i suoi vantaggi ai fini della somministrazione di nanomedicinali in lungodegenti cronici.

A Bari, al **"Forum Mediterraneo in Sanità 2017"** verranno evidenziati i risultati, ottenuti da un ex calciatore, affetto da oltre 6 anni da "SLA" (tracheostomizzato/PEG), al quale abbiamo fornito un ns. Letto Robotico.

Per ulteriori informazioni, contattare: Sig. Cosimo Chiffi



ROCHE S.p.A.

Viale G.B. Stucchi, 110
20900 Monza (MB)
Tel. 039 2475254
www.roche.it

Roche S.p.A. - produce e commercializza prodotti farmaceutici ed è la prima azienda in Italia in oncologia ed ematologia e per il trattamento dell'artrite reumatoide, con un'importante presenza in immunologia e sistema nervoso centrale. Tra la sede di Monza e lo stabilimento produttivo di Segrate (Milano) oggi Roche S.p.A. conta 1.138 dipendenti.

Roche S.p.A. manufactures and markets pharmaceutical products and is the first company in Italy in Oncology and Hematology for treatment of rheumatoid arthritis, with an important presence in Immunology and central nervous system. Between Headquarters and the factory of Segrate (Milan) today Roche S.p.A. counts 1,138 employees.

Siemens Healthineers è l'azienda, nel settore sanitario, a gestione separata di Siemens AG.

Fornisce ai professionisti della sanità di tutto il mondo non solo risposte alle loro sfide attuali ma anche la possibilità di eccellere nei loro rispettivi settori. Leader nella tecnologia medica, Siemens Healthineers rinnova costantemente il proprio portfolio di prodotti e servizi nei suoi principali settori: dalla diagnostica per immagini e terapeutica, alla diagnostica di laboratorio, fino alla medicina molecolare.

Siemens Healthineers sviluppa inoltre servizi sanitari digitali e per le aziende. Per supportare i propri clienti in un mercato della sanità dinamico come quello attuale, Siemens Healthineers offre nuovi modelli di business in grado di massimizzare le opportunità e minimizzare i rischi per gli operatori. Nell'anno fiscale 2016, che si è concluso il 30 settembre 2016, Siemens Healthineers ha generato un fatturato di 13,5 miliardi di Euro e un utile netto di oltre 2,3 miliardi di Euro e può contare su circa 46.000 dipendenti in tutto il mondo.

Vree Health Italia è una società del gruppo MSD, certificata ISO9001, dedicata alla progettazione, sviluppo e commercializzazione di servizi di sanità digitale, per il cittadino e il sistema sanitario.

Vree Health offre ad enti pubblici e privati soluzioni e-health modulari che permettono la presa in carico del paziente cronico e la gestione del percorso assistenziale, integrando le funzioni cliniche e amministrative.

Il modello si compone di tre principali elementi: una piattaforma di comunicazione per definire il piano di cura condividendo le informazioni con tutti gli attori della filiera, un centro servizi infermieristico in grado di supportare il medico ed il paziente nel percorso assistenziale e un set di dispositivi medici per la misurazione a distanza dei parametri clinici del paziente.

I servizi erogati da Vree Health contribuiscono ad ottenere, attraverso un supporto adeguato al paziente, una maggiore aderenza al piano terapeutico, un migliore controllo dello stato di salute e la misurazione degli outcome clinici garantendo un utilizzo sostenibile delle risorse per il SSN.

I vantaggi del servizio sono stati comprovati dal più grande studio scientifico di telemedicina mai realizzato in Italia ("Studio RE.MO.TE", pubblicato su "DIABETES TECHNOLOGY & THERAPEUTICS"), condotto su oltre 300 pazienti diabetici con comorbidità, gestiti in collaborazione tra specialisti e medicina del territorio. I risultati hanno dimostrato, nel gruppo dei pazienti preso in carico, un miglioramento significativo del profilo metabolico, una riduzione significativa delle risorse impiegate (ricoveri ospedalieri, accessi al pronto soccorso, visite specialistiche ...), e un netto miglioramento nella percezione della malattia e dello stato di benessere fisico e psicologico.

Vree Health gestisce oggi circa 45.000 pazienti su molteplici progetti distribuiti in buona parte del territorio nazionale, sia in ambito pubblico che privato. Nel pubblico Vree Health si lavora con SSR, ASL, Cooperative di MMG e Medici Specialisti. Nell'ambito del progetto CREG in Lombardia, Vree Health è partner di tre cooperative di MMG ed è in procinto di siglare nuovi accordi in vista dell'avvio, nel 2018, del "governo della domanda" Oltre al CREG, Vree Health vanta collaborazioni con molteplici ASL (es. Terni, Roma, Chieti, Bolzano, ...) per l'erogazione del servizio di telemonitoraggio domiciliare per pazienti cronici. Nel privato Vree Health collabora con aziende farmaceutiche e di dispositivi medici per erogare servizi di sanità digitale in specifiche aree terapeutiche (es. Oncologia, Nefrologia, Respiratorio, ...); Di recente è stata avviata una partnership con UniSalute (gruppo Unipol) che ha iniziato ad offrire il servizio di telemonitoraggio domiciliare tramite le proprie polizze salute, per i clienti eleggibili.

Vree Health ha origine da un grande gruppo farmaceutico con solide competenze medico-scientifiche. La collaborazione con i principali professionisti della sanità, la conoscenza delle tecnologie e dei modelli organizzativi, unita al background scientifico sono gli elementi distintivi dell'azienda. La strategia di Vree Health è orientata ad un obiettivo di sistema: sviluppare servizi innovativi, misurarne l'impatto e dimostrarne il valore per i cittadini, collaborando in modo pro-attivo con il personale medico e il sistema sanitario, in modo da supportarne l'adozione su larga scala nel territorio italiano, e sviluppare best-practice di rilevanza internazionale.

Vree Health opera in modo autonomo rispetto al business farmaceutico e rientra nella strategia del gruppo MSD di generare valore per il servizio sanitario attraverso un'offerta qualificata e distintiva per il medico, il paziente e tutti gli attori del mondo sanitario, diventando un partner del SSN al di là del farmaco.

Si ringraziano per il contributo incondizionato:

Main Partner:



Platinum Sponsor:



Friendly Sponsor:



Segreteria organizzativa



GUTENBERG S.r.l.
Tel. +39 0575 408673
Fax +39 0575 20394

www.gutenbergonline.it



Co-segreteria



FORMASANITA' S.r.l.
Tel. + 39 349 0874744
formasanitasrl@gmail.com

www.formasanita.it